



**ГОСУДАРСТВЕННЫЙ СТАНДАРТ  
СОЮЗА ССР**

---

**ПОДКЛАДКИ КОСТЫЛЬНОГО  
СКРЕПЛЕНИЯ К ЖЕЛЕЗНОДОРОЖНЫМ  
РЕЛЬСАМ ТИПА Р50**

**КОНСТРУКЦИЯ И РАЗМЕРЫ**

**ГОСТ 12135—75**

**Издание официальное**

**ГОСУДАРСТВЕННЫЙ КОМИТЕТ СССР ПО СТАНДАРТАМ  
Москва**

**ПОДКЛАДКИ КОСТЫЛЬНОГО СКРЕПЛЕНИЯ  
К ЖЕЛЕЗНОДОРОЖНЫМ РЕЛЬСАМ ТИПА Р50****Конструкция и размеры**

The plates of spike fastening for  
railway rails Р50. Design and dimensions

**ГОСТ  
12135—75\*****Взамен  
ГОСТ 12135—66**

Постановлением Государственного комитета стандартов Совета Министров СССР  
от 18 июня 1975 г. № 1574 срок введения установлен

с 01.01.76

Проверен в 1987 г. Постановлением Госстандарта СССР от 08.06.87  
№ 1887 срок действия продлен

до 01.01.93

**Несоблюдение стандарта преследуется по закону**

1. Настоящий стандарт распространяется на подкладки Д50 и СД50 костыльного скрепления к железнодорожным рельсам типа Р50.

2. Подкладки СД50 применяются в конструкциях железнодорожного пути, где не требуется наклон рельсовых нитей.

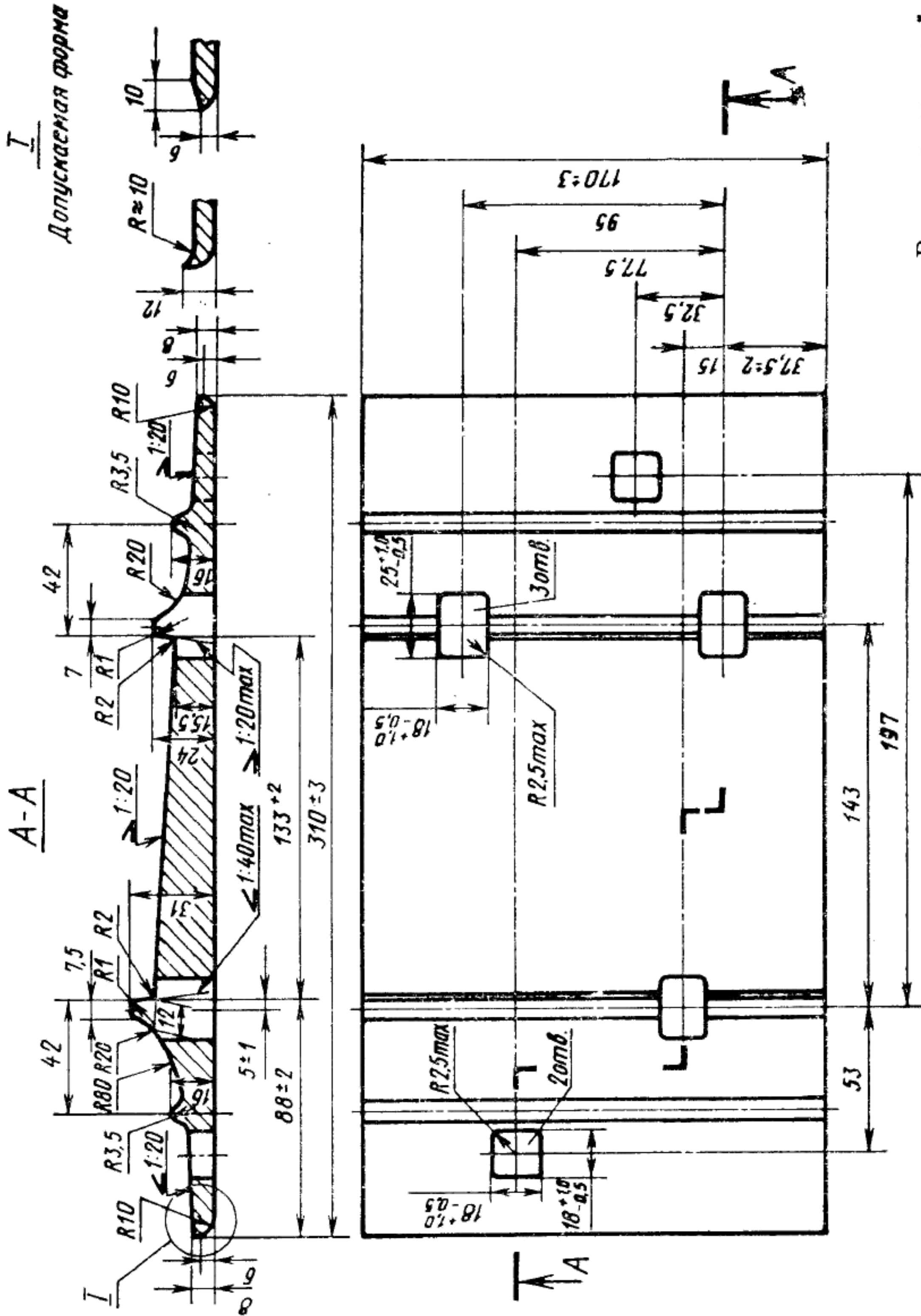
3. Конструкция и размеры подкладок Д50 должны соответствовать указанным на черт. 1, подкладок СД50 — на черт. 2.

**Издание официальное**

**Перепечатка воспрещена**

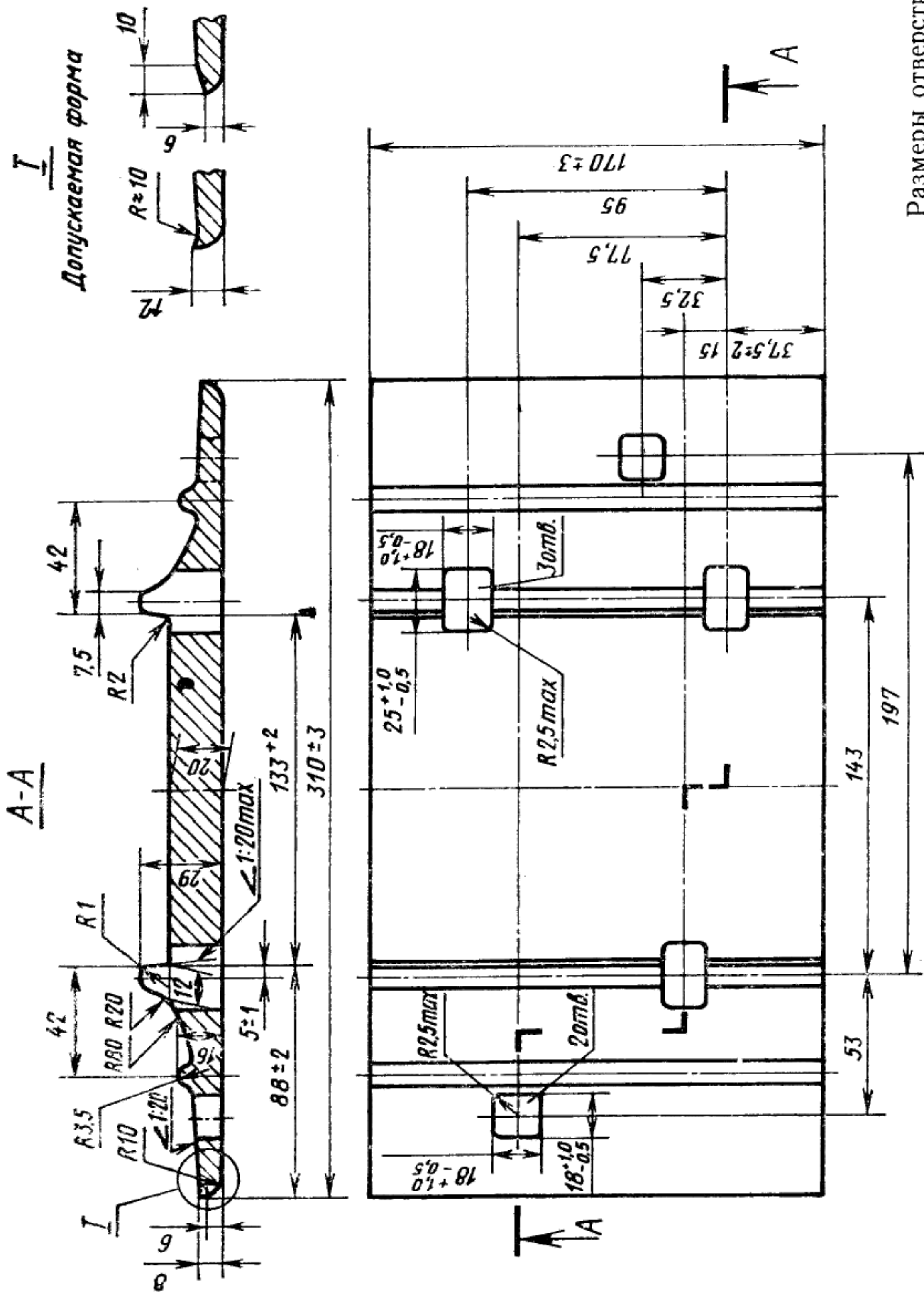
\* Переиздание (сентябрь 1987 г.) с Изменениями № 1, 2, утвержденными в сентябре 1976 г., августе 1980 г. (ИУС 11—76, 11—80).

© Издательство стандартов, 1988



Размеры отверстий указаны со стороны продавливания

Черт. 1



Размеры отверстий указаны со стороны продавливания

Черт. 2

Условное обозначение подкладки Д50:

*Подкладка Д50 ГОСТ 12135—75*

То же, подкладки СД50:

*Подкладка СД50 ГОСТ 12135—75*

**(Измененная редакция, Изм. № 1, 2).**

4. Технические требования и материал — по ГОСТ 3280—84.

5. Масса подкладок указана в справочном приложении к настоящему стандарту.

6. Радиусы закруглений, не указанные на чертежах, выполняются размером 2—6 мм.

7. Предельные отклонения по толщине подкладки не должны превышать  $\pm 1$  мм, а по расстоянию между осями отверстий —  $\pm 0,5$  мм.

8. Размеры, на которые не установлены предельные отклонения, в готовых подкладках не контролируются, но должны обеспечиваться технологией. В случае их проверки предельные отклонения не должны превышать  $\pm 1$  мм.

6—8. (Введены дополнительно, Изм. № 1).

ПРИЛОЖЕНИЕ  
Справочное

**ПЛОЩАДЬ СЕЧЕНИЯ ПРОКАТА И МАССА ПОДКЛАДОК**

Условное обозначение подкладок	Площадь сечения профиля, см <sup>2</sup>	Масса, кг	
		1 м проката	одной подкладки
Д50	48,35	37,95	6,2
СД50	50,80	39,88	6,5

Масса подкладок определена исходя из номинальных размеров и относительной плотности стали 7,85.

(Измененная редакция, Изм. № 1, 2).

Редактор *В. С. Аверина*  
Технический редактор *Э. В. Митяй*  
Корректор *Л. В. Сницарчук*

Сдано в наб. 17.02.88 Подп. в печ. 28.06.88 0,5 усл. п. л. 0,5 усл. кр.-отт. 0,25 уч.-изд. л.  
Тираж 4000 Цена 3 коп.

---

Ордена «Знак Почета» Издательство стандартов, 123840, Москва, ГСП,  
Новопресненский пер., д. 3.  
Вильнюсская типография Издательства стандартов, ул. Даряус и Гирено, 39. Зак. 1346.