

ГОСТ Р 50488—93
(ИСО 344—81)

ГОСУДАРСТВЕННЫЙ СТАНДАРТ РОССИЙСКОЙ ФЕДЕРАЦИИ

**МАШИНЫ ТЕКСТИЛЬНЫЕ
И ОБОРУДОВАНИЕ ВСПОМОГАТЕЛЬНОЕ.
ПРЯДИЛЬНОЕ ОБОРУДОВАНИЕ.
РОВНИЧНЫЕ КАТУШКИ**

РАЗМЕРЫ

Издание официальное

БЗ 12—92/1279



ГОССТАНДАРТ РОССИИ
Москва

ГОСУДАРСТВЕННЫЙ СТАНДАРТ РОССИЙСКОЙ ФЕДЕРАЦИИ**МАШИНЫ ТЕКСТИЛЬНЫЕ И ОБОРУДОВАНИЕ
ВСПОМОГАТЕЛЬНОЕ, ПРЯДИЛЬНОЕ
ОБОРУДОВАНИЕ, РОВНИЧНЫЕ КАТУШКИ****ГОСТ Р
50488—93****Размеры****Textile machinery and accessories. Spinning
machines. Flyer bobbins. Dimensions****(ИСО 344—81)**

ОКП 96 7144

Дата введения 01.01.94**1. НАЗНАЧЕНИЕ И ОБЛАСТЬ ПРИМЕНЕНИЯ**

Настоящий стандарт устанавливает основные размеры и соответствующие допуски на катушки из пластических материалов.

Требования настоящего стандарта являются обязательными.

Дополнительные требования к катушкам для ровничных машин, отражающие потребности народного хозяйства даны в приложении.

2. ССЫЛКА

ГОСТ 25346—82 «ЕСДП. Общие положения, ряды допусков и основных отклонений».

Издание официальное

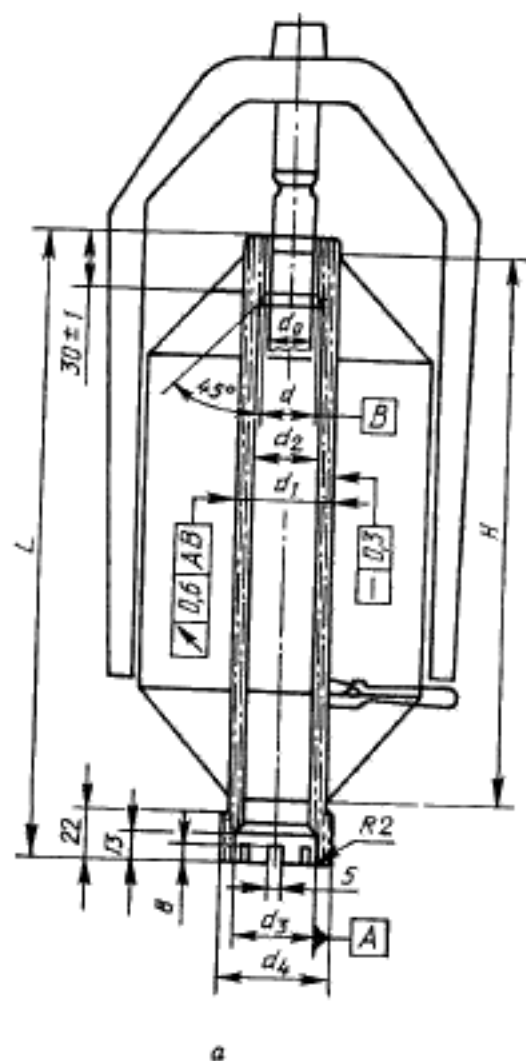
© Издательство стандартов, 1993

Настоящий стандарт не может быть полностью или частично воспроизведен, тиражирован и распространен без разрешения Госстандарта России

3. РАЗМЕРЫ И ДОПУСКИ

Размеры и допуски катушек должны соответствовать указанным на чертеже и в табл. 1, 2.

Катушка с выступом



Катушка без выступа

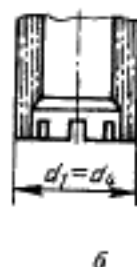


Таблица 1

Катушка с выступом

мм

<i>H</i>	<i>L</i> ±1,5	<i>d</i> ₂ h8	<i>d</i> ±0,1	<i>d</i> ₁ ±0,5	<i>d</i> ₂ не менее	<i>d</i> ₃ ±0,2	<i>d</i> ₄ ±0,5
300	340	22	22,2	44	34	36,5	51
		25	25,2	48	38	40,3	56,5
350	395	25	25,2	48	38	40,3	56,5
400	450	25	25,2	48	38	40,3	56,5
		27	27,2	51	40	42,3	60
450	500	30	30,2	53	42	44,3	60

Таблица 2

Катушка без выступа

мм

<i>H</i>	<i>L</i> ±1,5	<i>d</i> ₂ h8	<i>d</i> ±0,1	<i>d</i> ₁ ±0,5	<i>d</i> ₂ не менее	<i>d</i> ₃ ±0,2	<i>d</i> ₄ ±0,5
350	395	25	25,2	60	38	40,3	60
400	450	25	25,2	60	38	40,3	60
		27	27,2		40	42,3	
450	500	30	30,2	60	42	44,3	60

Примечание. Неуказанные размеры устанавливает изготовитель, а более жесткие допуски — по согласованию между потребителем и изготовителем.

ДОПОЛНИТЕЛЬНЫЕ ТРЕБОВАНИЯ К КАТУШКАМ С ВЫСТУПОМ
ДЛЯ РОВНИЧНЫХ МАШИН, ОТРАЖАЮЩИЕ ПОТРЕБНОСТИ
НАРОДНОГО ХОЗЯЙСТВА

Основные размеры катушек должны соответствовать указанным в табл. 3.

Таблица 3

L	мм					
	d		d ₁ ±0,8	d ₂ -d ₃		d ₄
	Ном.	Пред. откл.		Ном.	Пред. откл.	
210.	16,8	+0,43	35	28,8	+0,52	42
235*						45
267						48
292	19,7	+0,52	41	32,7	+0,62	48
343						46
292	20,0	+0,52	40	32,7	+0,62	46
303						48
395	25,0	+0,52	48	40,0	+0,62	55
293						58
343	25,2	+0,53	47	39,0	+0,62	58

* По требованию потребителя катушки с длиной L=235 мм должны изготавливаться с L=248 мм.

ИНФОРМАЦИОННЫЕ ДАННЫЕ

- 1. ПОДГОТОВЛЕН И ВНЕСЕН** Техническим комитетом ТК 314 «Текстильные машины и оснастка»

РАЗРАБОТЧИКИ

В. Г. Лабок, канд. техн. наук. (руководитель темы), **Л. И. Мокшина**

- 2. УТВЕРЖДЕН И ВВЕДЕН В ДЕЙСТВИЕ** Постановлением Госстандарта России от 08.02.92 № 34

Настоящий стандарт подготовлен методом прямого применения международного стандарта ИСО 344—81 «Машины текстильные и оборудование вспомогательное. Прядильные машины. Ровничные катушки» с дополнительными требованиями, отражающими потребности народного хозяйства

- 3. ВВЕДЕН ВПЕРВЫЕ**

Редактор *А. Л. Владимиров*
Технический редактор *Г. А. Теребинкина*
Корректор *Е. И. Морозова*

Сдано в наб. 22.02.93. Подп. в печ. 06.04.93. Усл. п. л. 0,5. Усл. кр.-отт. 0,5.
Уч.-над. л. 0,20. Тираж 281 экз. С 80.

Ордена «Знак Почета» Издательство стандартов, 107076, Москва, Колодезный пер., 14.
Тип. «Московский печатник», Москва, Лялин пер., 6. Зак. 112