

## КОРПУСА ТИПА РШ ПОДШИПНИКОВ КАЧЕНИЯ

## Конструкция и размеры

Pillow blocks of serie PШ for rollings bearings.  
Construction and dimensions

ГОСТ  
13218.9-80

Взамен  
ГОСТ 13218.9-67

Постановлением Государственного комитета СССР по стандартам от 30 сентября 1980 г. № 4894 срок действия установлен

с 01.01 1982 г.  
до 01.01 1987 г.

Несоблюдение стандарта преследуется по закону

1. Настоящий стандарт распространяется на разъемные широкие корпуса типа РШ со сквозным отверстием для подшипников качения типов, указанных в табл. 1.

Таблица 1

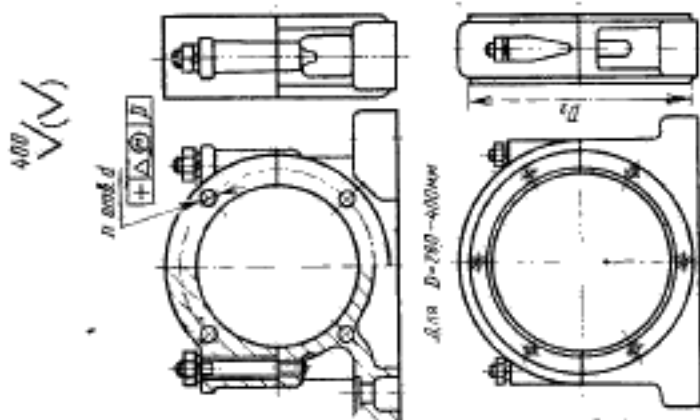
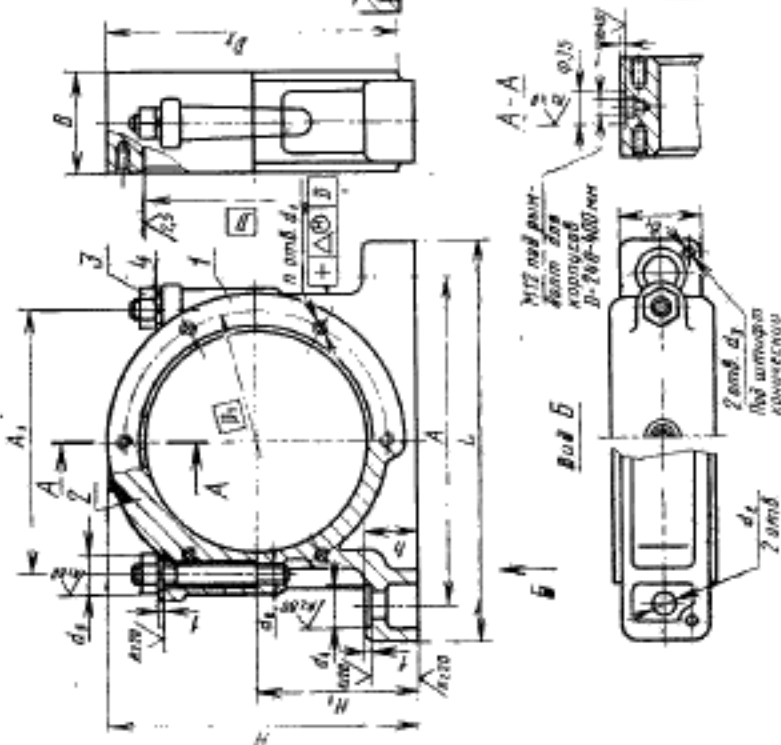
Обозначение корпуса	Подшипник	
	Обозначение типа	Конструкция и размеры
РШ 110—РШ 400	1200	По ГОСТ 5720—75
	1300	
	1500	
	1600	
	11200	По ГОСТ 8545—75
	11300	
	11500	
	11600	
	3500	По ГОСТ 5721—75
	3600	
	13500	По ГОСТ 8545—75
	13600	

Издание официальное



Перепечатка воспрещена

Переиздание. Апрель 1981 г.

Для  $D=110-150$  ммДля  $D=160-240$  мм

2. Корпуса предназначены для нагрузок, действующих в направлении к опоре корпуса.

3. Размеры и обозначения корпусов должны соответствовать указанным на чертеже и в табл. 2.

При мелкосерийном производстве допускается изготавливать корпуса по рекомендуемому приложению 1 к ГОСТ 13218.1—80.

4. Технические требования — по ГОСТ 13218.11—80.

5. Характеристика и выбор корпусов в зависимости от типов подшипников качения и направления нагрузок — по рекомендуемому приложению 3 к ГОСТ 13218.1—80.

6. Расчетные разрушающие нагрузки — по рекомендуемому приложению 4 к ГОСТ 13218.1—80.

7. Дополнительные размеры элементов корпусов — по рекомендуемому приложению 2 к ГОСТ 13218.1—80.

8. Допускается при необходимости обеспечения взаимозаменяемости для применения в изделиях, спроектированных до 1 января 1980 г., по согласованию с потребителем изготавливать корпуса с допусками по справочному приложению 5 к ГОСТ 13218.1—80.

Таблица 2

## Размеры в мм

Обозначение корпуса	D	D <sub>1</sub>	D <sub>2</sub>	φ	Δ	d	Δ <sub>1</sub>	d <sub>1</sub>	d <sub>2</sub>	d <sub>3</sub>	d <sub>4</sub>	d <sub>5</sub>	A		A <sub>1</sub>	B	L	H	H <sub>1</sub> (при откл. +0,05)	A	d <sub>6</sub>	Теоретическая масса, кг
													Но. ммм.	±0,16								
ПШ 110	110	130	155	11									180		140	55	45	157,5	80	28		4,28
ПШ 120	120	145	175					8		17			195		150	58	48	179,5	92	30		6,23
ПШ 130	130	155	185	13	0,12		4	10					210	±0,2	160	65	260	190,5	98	34		8,05
ПШ 140	140	165	195										235		170	68	290	199,5	102			8,85
ПШ 150	150	180	210										250		185	70	330	215,0	110		M16	11,40
ПШ 160	160	190	220			M12	0,12	22				30	260		200	75	335	230,0	120			12,60
ПШ 170	170	200	230					13	40				265		210	78	66	240,0	125	40		13,70
ПШ 180	180	210	240										275		220	80	68	250,0	130			14,90
ПШ 190	190	220	250										290		230	85	72	260,0	135			15,60
ПШ 200	200	230	260			M14							310		240	88	75	270,0	140			16,80
ПШ 215	215	250	285										330	±0,4	260	100	87	292,5	150	45		24,00
ПШ 225	225	260	295				12	16					345		270	105	91	307,5	160	48		26,10
ПШ 240	240	280	315				0,16	26					380		290	108	94	327,5	170	50		34,20
ПШ 260	260	300	335			M16						45	390		315	112	96	365,0	180	55	M20	40,60
ПШ 280	280	320	355					20					410		335	120	103	375,0	190	60		45,00
ПШ 300	300	340	380										430		360	135	118	400,0	200	65		57,30
ПШ 320	320	360	400												385	140	124	425,0	210			68,10

Продолжение табл. 2

Размеры в мм

Обозначение корпуса	D	D <sub>1</sub>	D <sub>2</sub>	d	Δ	d <sub>1</sub>	Δ <sub>1</sub>	n	d <sub>2</sub>	d <sub>3</sub>	d <sub>4</sub>	d <sub>5</sub>	s		A <sub>1</sub>	B	L	H	H <sub>1</sub> (перед отливкой +0,005)	h	d <sub>6</sub>	Теоретическая масса, кг	
													Но- мин.	$\frac{d_5 - d_4}{2}$									
РШ 340	340	380	420			M16			26		45	36	450		405	150	130	520	445,0	220	65	M20	74,00
РШ 360	360	400	440				0,16	12	25				505	± 0,4	430	155	136	595	480,0	240	75		87,00
РШ 380	380	430	470						33		60	42	510		455	160	142	590	505,0	250	80	M24	103,00
РШ 400	400	450	490										530		480	165	148	605	530,0	260	85		129,00

Пример условного обозначения корпуса типа РШ, D=240 мм:

Корпус РШ 240 ГОСТ 13218.9—80

То же, основания:

Основание РШ 240/1 ГОСТ 13218.9—80

То же, крышки:

Крышка РШ 240/2 ГОСТ 13218.9—80