

КОЛОНКИ НАПРАВЛЯЮЩИЕ КАССЕТНЫХ  
ПРЕСС-ФОРМ ДЛЯ ИЗГОТОВЛЕНИЯ РЕЗИНОТЕХНИ-  
ЧЕСКИХ ИЗДЕЛИЙ

Конструкция и размеры

Guide pins of bar press moulds  
for manufacturing of industrial rubber articles.  
Design and dimensions

ГОСТ  
24269-80\*

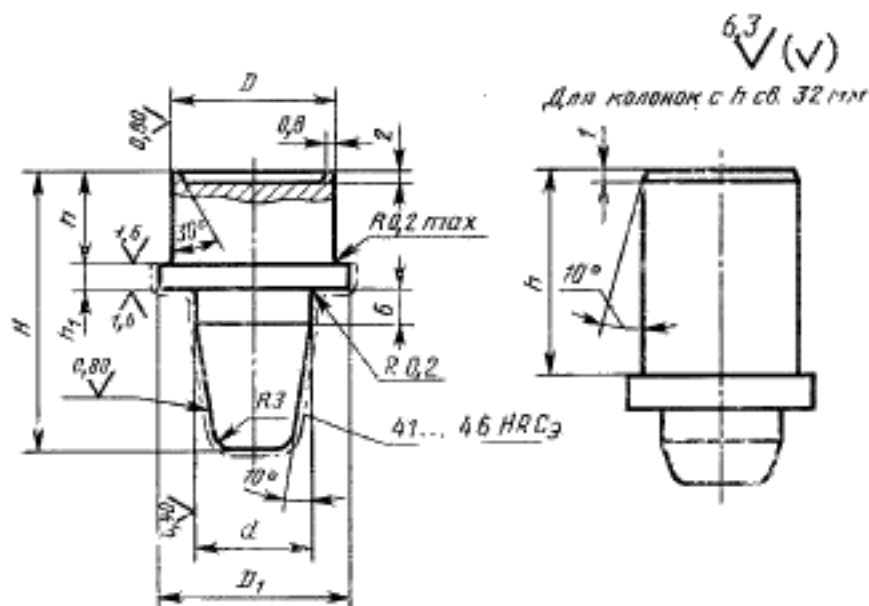
ОКП 39 6380

Постановлением Государственного комитета СССР по стандартам от 24 июня 1980 г. № 3018 срок введения установлен  
Проверен в 1985 г.

с 01.01.81

Несоблюдение стандарта преследуется по закону

1. Конструкция и размеры колонок должны соответствовать указанным на чертеже и в таблице.



Издание официальное

Перепечатка воспрещена



\* Переиздание (июль 1986 г.) с Изменением № 1,  
утвержденным в ноябре 1985 г. (ИУС 2-86).

## Размеры в мм

Обозначение колонки	Применяе- мость	$d$ (пред. откл. 17)	$D$ (пред. откл. 16)	$D_1$ (пред. откл. 112)	$h$ (пред. откл. —0,05; —0,10)	$h_1$	$H$ (пред. откл. 114)	Масса, кг, не более		
1030-4511		20	28	32	12		36	0,129		
1030-4512							40	0,132		
1030-4513							45	0,135		
1030-4514							50	0,136		
1030-4515							56	0,137		
1030-4516					4		16		36	0,148
1030-4517									40	0,151
1030-4518									45	0,154
1030-4519									50	0,155
1030-4521									56	0,156
1030-4522					63	0,157				
1030-4645					6				67	0,185
1030-4646									71	0,189
1030-4647									75	0,192
1030-4523									9	0,174
1030-4524									12	0,192
1030-4525					13	0,200				
1030-4526					16	0,219				
1030-4527					4		20		36	0,158
1030-4528									40	0,163
1030-4529									45	0,168
1030-4531									50	0,172
1030-4532									56	0,174
1030-4533					63	0,175				
1030-4534					5				40	0,168
1030-4535									8	0,186
1030-4536									9	0,194
1030-4537									12	0,213
1030-4538									15	0,232
1030-4539					4				40	0,177
1030-4541									24	0,177

## Размеры в мм

Обозначение коловки	Применяе- мость	$d$ (пред. откл. f7)	$D$ (пред. откл. g6)	$D_1$ (пред. откл. h12)	$h$ (пред. откл. —0,05; —0,10)	$A_1$	$H$ (пред. откл. h14)	Масса, кг, не более
1030-4542		20	28	32	24	4	45	0,184
1030-4543							50	0,188
1030-4544							56	0,192
1030-4545							63	0,194
1030-4546							67	0,195
1030-4547						5	45	0,182
1030-4548						8	48	0,207
1030-4549						11	50	0,225
1030-4551						14	53	0,244
1030-4552						15	56	0,253
1030-4553						4	48	0,201
1030-4554						5		0,207
1030-4555					8	50		0,224
1030-4556					11	53		0,243
1030-4557					12	56		0,252
1030-4558					14	60		0,267
1030-4559					6	56	0,233	
1030-4561					9		0,252	
1030-4562					10		0,256	
1030-4563					13		60	0,277
1030-4564					16	63	0,296	
1030-4565					6	63	0,250	
1030-4566					9		60	0,271
1030-4567					12		63	0,290
1030-4568					13		0,295	
1030-4569					16	67	0,309	
1030-4571					40	5	60	0,265

Продолжение

## Размеры в мм

Обозначение колонки	Применяе- мость	$d$ (пред. откл. 17)	$D$ (пред. откл. 16)	$D_1$ (пред. откл. 112)	$h$ (пред. откл. —0,05; —0,10)	$h_2$	$H$ (пред. откл. $h(4)$ )	Масса, кг. не более
1030-4572		20	28	32	40	8	63	0,284
1030-4573	9					0,289		
1030-4574	12					0,309		
1030-4575	15					0,328		
1030-4576		25	34	38	12	36	0,201	
1030-4577	40					0,207		
1030-4578	45					0,215		
1030-4579	50					0,220		
1030-4581	56					0,224		
1030-4582	4					36	0,229	
1030-4583						40	0,236	
1030-4584						45	0,243	
1030-4585					50	0,248		
1030-4586	56				0,252			
1030-4587	16				63	0,253		
1030-4588					71	0,254		
1030-4589					6	0,239		
1030-4591					9	0,263		
1030-4592	12				0,287			
1030-4593	13				45	0,301		
1030-4594		56	0,328					
1030-4595	4	36	0,240					
1030-4596		40	0,249					
1030-4597		45	0,260					
1030-4598		50	0,268					
1030-4599		56	0,275					
1030-4601		63	0,280					

## Размеры в мм

Обозначение колонки	Применяе- мость	$d$ (пред. откл. f7)	$D$ (пред. откл. g6)	$D_1$ (пред. откл. h12)	$h$ (пред. откл. —0,05; —0,10)	$h_1$	$H$ (пред. откл. h14)	Масса, кг, не более
1030-4602						4	71	0,282
1030-4603							80	0,279
1030-4604						5	40	0,256
1030-4605					20	8	42	0,280
1030-4606						9	45	0,294
1030-4607						12	48	0,321
1030-4608						15	50	0,345
1030-4609							40	0,269
1030-4611							45	0,280
1030-4612						4	50	0,290
1030-4613							56	0,299
1030-4614							63	0,306
1030-4615							67	0,308
1030-4616		25	34	38	24	5	45	0,242
1030-4648						4	71	0,336
1030-4649							75	0,345
1030-4617						8	48	0,314
1030-4618						11	50	0,338
1030-4619						14	53	0,365
1030-4621						15	56	0,378
1030-4622						4	48	0,306
1030-4623						5		0,313
1030-4624					28	8	50	0,337
1030-4625						11	53	0,364
1030-4626						12	56	0,378
1030-4627						14	60	0,340
1030-4628					32	6	53	0,351

Продолжение

Размеры в мм

Обозначение колонки	Примеяе- мость	$d$ (пред. откл. 17)	$D$ (пред. откл. 16)	$D_1$ (пред. откл. 12)	$h$ (пред. откл. —0,05, —0,10)	$h_1$	$H$ (пред. откл. h14)	Масса, кг, не более
1030-4629						9	56	0,377
1030-4631						10		0,383
1030-4632						13	60	0,413
1030-4633						16	63	0,440
1030-4634						6	56	0,376
1030-4635						9	60	0,406
1030-4636		25	34	38	36	12	63	0,432
1030-4637						13		0,439
1030-4638						16	67	0,468
1030-4639						5	60	0,399
1030-4641						8	63	0,425
1030-4642					40	9		0,431
1030-4643						12	67	0,461
1030-4644						15	71	0,490

Пример условного обозначения направляющей колонки размерами  $d=20$  мм,  $h=16$  мм,  $H=50$  мм:

*Колонка 1030-4519 ГОСТ 24269—80*

2. Твердость — 41...46 HRC<sub>a</sub>.

3. Материал — сталь марки 40X по ГОСТ 4543—71.

Допускается применение стали марки 20X по ГОСТ 4543—71, цементировать на глубину  $h$  от 0,8 до 1,2 мм.

2, 3. (Измененная редакция, Изм. № 1).

4. (Исключен, Изм. № 1).

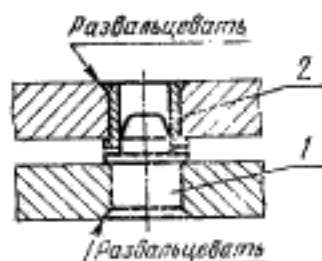
5. Технические требования — по ГОСТ 14901—79.

6. Маркировать: обозначение колонки, номер настоящего стандарта и товарный знак предприятия-изготовителя на бирке для партии колонок.

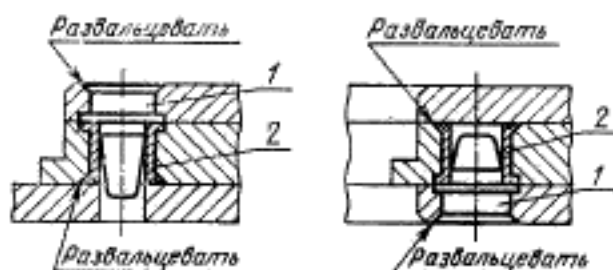
7. Пример применения направляющей колонки дан в справочном приложении.

**ПРИМЕРЫ ПРИМЕНЕНИЯ НАПРАВЛЯЮЩЕЙ КОЛОНКИ И ВТУЛКИ**

Для кассетных двухлитных пресс-форм



Для кассетных трехлитных пресс-форм



1 — направляющая колонка; 2 — направляющая втулка

(Измененная редакция, Изм. № 1).