

**ПРЕСС-ФОРМЫ-ЗАГОТОВКИ С ПЛИТОЙ СЪЕМА
И ПЛИТОЙ ВЫТАЛКИВАТЕЛЕЙ
ДЛЯ ЛИТЬЯ ТЕРМОПЛАСТОВ ПОД ДАВЛЕНИЕМ****ГОСТ
22064—76*****Конструкция и размеры**Injection mould bases with take-off and ejector
plate.
Design and dimensions**Взамен
МН 5159—63,
МН 5160—63 в части
конструкции форм**

ОКП 39 6370

Постановлением Государственного комитета стандартов Совета Министров СССР
от 25 августа 1976 г. № 2010 срок введения установлен

Проверен в 1982 г.

с 01.07.77

Несоблюдение стандарта преследуется по закону

1. Конструкция и размеры пресс-форм-заготовок с плитой съема и плитой выталкивателей должны соответствовать указанным на чертеже и в табл. 1 и 2.

(Измененная редакция, Изм. № 1, 2).

2. Технические условия — по ГОСТ 22082—76.

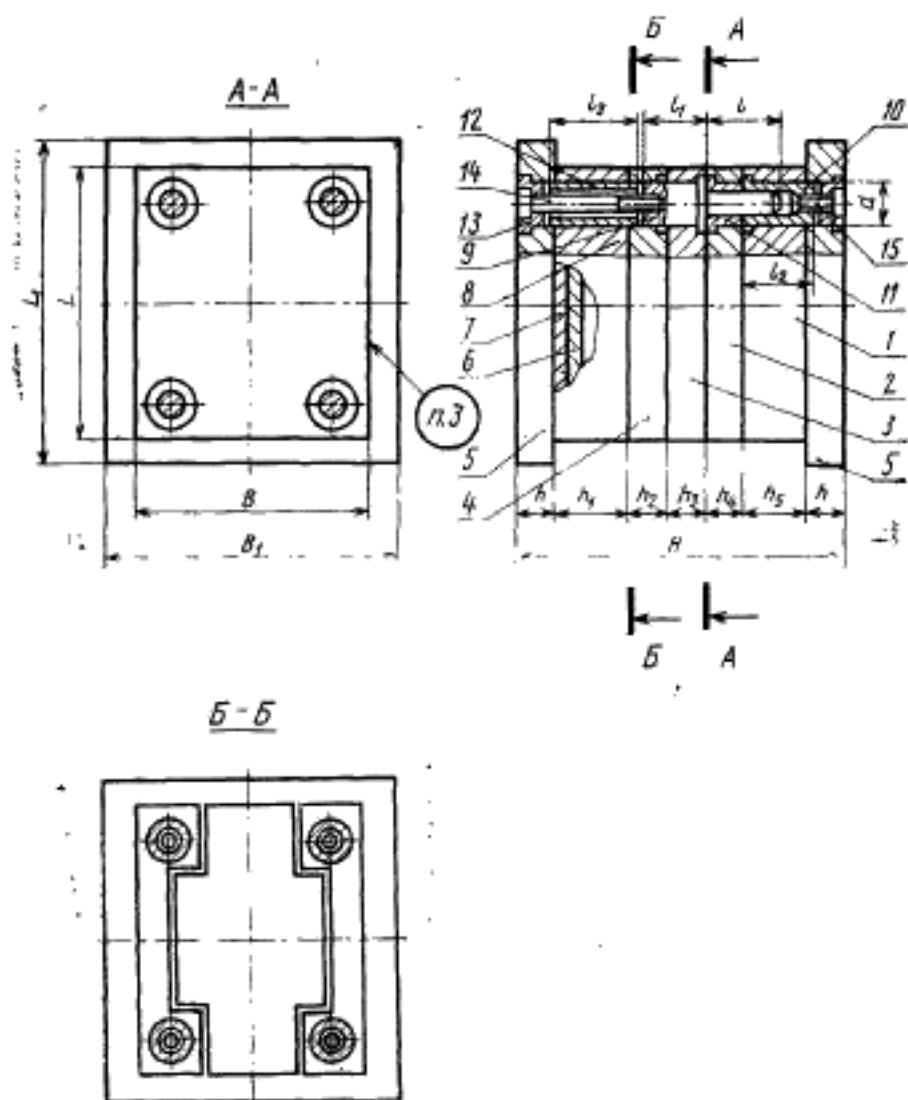
3. Маркировать: обозначение пресс-формы-заготовки и товарный знак предприятия-изготовителя.

Издание официальное

Перепечатка воспрещена

★

** Периздание (октябрь 1986 г.) с Изменениями № 1, 2,
утвержденными в мае 1982 г., декабре 1985 г. (ИУС № 9—82, 4—86).*



* Размеры для справок.

Таблица 2

Обозначение пресс-формы автоматки	Пос. 1 Планта-заго- товка для за- подыжной обоймы		Пос. 2 Планта-заго- товка для плиты сьема		Пос. 3 Планта-заго- товка для подвальной обоймы		Пос. 4 Планта-заго- товка для промежуточ- ной обоймы		Пос. 5 Планта-заго- товка креп- ления двения		Пос. 6 Планта-заго- товка выга- квателей		Пос. 7 Планта-заго- товка опорная		Пос. 8 Стойка	
	Кол. 1	Кол. 1	Кол. 1	Кол. 1	Кол. 1	Кол. 1	Кол. 1	Кол. 1	Кол. 2	Кол. 1	Кол. 1	Кол. 1	Кол. 1	Кол. 2	Кол. 1	Кол. 2
0606-1561	0600-0161	0600-0161	0600-0161	0600-0161	0600-0161	0600-0161	0600-0151	0600-0151	0602-0251	0603-0261	0603-0321	0603-0381				
0606-1562	0600-0162	0600-0162	0600-0162	0600-0162	0600-0162	0600-0151	0600-0155	0600-0155	0602-0252	0603-0262	0603-0322	0603-0382				
0606-1553	0600-0162	0600-0162	0600-0162	0600-0162	0600-0162	0600-0151	0600-0155	0600-0155	0602-0253	0603-0263	0603-0323	0603-0383				
0606-1554	0600-0163	0600-0163	0600-0163	0600-0163	0600-0163	0600-0151	0600-0155	0600-0155	0602-0253	0603-0263	0603-0323	0603-0383				
0606-1555	0600-0163	0600-0163	0600-0163	0600-0163	0600-0163	0600-0151	0600-0155	0600-0155	0602-0253	0603-0263	0603-0323	0603-0383				
0606-1556	0600-0165	0600-0165	0600-0165	0600-0165	0600-0165	0600-0151	0600-0155	0600-0155	0602-0253	0603-0263	0603-0323	0603-0383				
0606-1557	0600-0165	0600-0165	0600-0165	0600-0165	0600-0165	0600-0151	0600-0155	0600-0155	0602-0253	0603-0263	0603-0323	0603-0383				
0606-1558	0600-0166	0600-0166	0600-0166	0600-0166	0600-0166	0600-0151	0600-0155	0600-0155	0602-0253	0603-0263	0603-0323	0603-0383				
0606-1559	0600-0166	0600-0166	0600-0166	0600-0166	0600-0166	0600-0151	0600-0155	0600-0155	0602-0253	0603-0263	0603-0323	0603-0383				
0606-1561	0600-0167	0600-0167	0600-0167	0600-0167	0600-0167	0600-0151	0600-0155	0600-0155	0602-0253	0603-0263	0603-0323	0603-0383				
0606-1562	0600-0159	0600-0159	0600-0159	0600-0159	0600-0159	0600-0151	0600-0155	0600-0155	0602-0253	0603-0263	0603-0323	0603-0383				
0606-1563	0600-0161	0600-0161	0600-0161	0600-0161	0600-0161	0600-0151	0600-0155	0600-0155	0602-0253	0603-0263	0603-0323	0603-0383				
0606-1564	0600-0161	0600-0161	0600-0161	0600-0161	0600-0161	0600-0151	0600-0155	0600-0155	0602-0253	0603-0263	0603-0323	0603-0383				
0606-1565	0600-0162	0600-0162	0600-0162	0600-0162	0600-0162	0600-0151	0600-0155	0600-0155	0602-0253	0603-0263	0603-0323	0603-0383				
0606-1566	0600-0162	0600-0162	0600-0162	0600-0162	0600-0162	0600-0151	0600-0155	0600-0155	0602-0253	0603-0263	0603-0323	0603-0383				

Обозначения

Продолжение табл. 2

	Поз. 9 Кодонка ГОСТ 22072—76 Кол. 4	Поз. 10 Втулка ГОСТ 22073—76 Кол. 4	Поз. 11 Втулка ГОСТ 22074—77 Кол. 4	Поз. 12 Втулка ГОСТ 22075—78 Кол. 4	Поз. 13 Шайба ГОСТ 22076—76 Кол. 4	Поз. 14 Валит ГОСТ 11738—84 Кол. 8	Поз. 15 Валит ГОСТ 11738—84 Кол. 4
Обозначение пресс-формы заготовки	0606-1551	0602-0304	0602-0361	0602-0401	0602-0422	М8—8×70.88.05	М8—8×20.88.05
	0606-1552	0602-0307	0602-0362	0602-0402			
	0606-1553	0602-0309	0602-0363	0602-0401	0602-0423	М8—8×80.88.05	
	0606-1554	0602-0311	0602-0361	0602-0402			
	0606-1555	0602-0304	0602-0362	0602-0401	0602-0422	М8—8×70.88.05	
	0606-1556	0602-0307	0602-0363	0602-0402			
	0606-1557	0602-0309	0602-0361	0602-0401	0602-0423	М8—8×80.88.05	
	0606-1558	0602-0311	0602-0362	0602-0402			
	0606-1559	0602-0304	0602-0363	0602-0401	0602-0422	М8—8×70.88.05	
	0606-1561	0602-0307	0602-0361	0602-0402			
	0606-1562	0602-0309	0602-0362	0602-0401	0602-0423	М8—8×80.88.05	
	0606-1563	0602-0311	0602-0363	0602-0402			
	0606-1564	0602-0304	0602-0361	0602-0401	0602-0422	М8—8×70.88.05	
	0606-1565	0602-0307	0602-0362	0602-0402			
	0606-1566	0602-0309	0602-0363	0602-0401	0602-0423	М8—8×80.88.05	

ОБОЗНАЧЕНИЯ

Продолжение табл. 2

Обозначение пресс-формы- заготовки	Поз. 1	Поз. 2	Поз. 3	Поз. 4	Поз. 5	Поз. 6	Поз. 7	Поз. 8
	Плита-заго- товка для не- подвижной обоймы	Плита-заго- товка для не- подвижной обоймы	Плита-заго- товка для подвижной обоймы	Плита-заго- товка для промежуточ- ной обоймы	Плита-заго- товка крест- лепня	Плита-заго- товка выгла- живателя	Плита-заго- товка опорная	Стойка
	Кол. 1	Кол. 1	Кол. 1	Кол. 1	Кол. 2	Кол. 1	Кол. 1	ГОСТ 22071—76 Кол. 2
ГОСТ 22065—76								
Обозначения								
0606-1567	0600-0164	0600-0164	0600-0164	0600-0164	0602-0254	0603-0264	0603-0334	0603-0385
0606-1568		0600-0165						0603-0386
0606-1569	0600-0165	0600-0164	0600-0164	0600-0164				0603-0387
0606-1571		0600-0165						0603-0389
0606-1572	0600-0166	0600-0164						0603-0391
0606-1573	0600-0168	0600-0168						0603-0392
0606-1574	0600-0169	0600-0169						0603-0389
0606-1575	0600-0169	0600-0168	0600-0168	0600-0168	0602-0255	0603-0265	0603-0325	0603-0391
0606-1576		0600-0169						0603-0392
0606-1577	0600-0171	0600-0168						0603-0389
0606-1578	0600-0173	0600-0173						0603-0389
0606-1579		0600-0174						0603-0391
0606-1581	0600-0174	0600-0173	0600-0173	0600-0173	0602-0256	0603-0266	0603-0326	0603-0391
0606-1582		0600-0174						0603-0392
0606-1583	0600-0175	0600-0173						0603-0392

Продолжение табл. 2

Обозначение пресс-формы- заготовки	Пос. 9	Пос. 10	Пос. 11	Пос. 12	Пос. 13	Пос. 14	Пос. 15
	Колошка ГОСТ 22072—76 Кол. 4	Втулка ГОСТ 22073—76 Кол. 4	Втулка ГОСТ 22074—76 Кол. 4	Втулка ГОСТ 22075—76 Кол. 4	Шайба ГОСТ 22076—76 Кол. 8	Вяат ГОСТ 11738—84 Кол. 4	Вяат ГОСТ 11738—84 Кол. 4
0606-1567	0602-0304	0602-0361	0602-0401	0602-0422	0602-0351	M8—8×70.88.05	M8—8×20.88.05
0606-1568	0602-0307		0602-0402			M8—8×90.88.05	
0606-1569	0602-0309	0602-0362	0602-0401	0602-0423			
0606-1571			0602-0402				
0606-1572	0602-0311	0602-0363	0602-0401				
0606-1573	0602-0315	0602-0371	0602-0403	0602-0426		M10—8×90.88.05	
0606-1574	0602-0316		0602-0404				
0606-1575			0602-0403	0602-0427		M10—8×100.88.05	
0606-1576		0602-0372	0602-0404				
0606-1577	0602-0318	0602-0373	0602-0403		0602-0352	M10—8×90.88.05	M10—8×20.88.05
0606-1578	0602-0315	0602-0371	0602-0403	0602-0426		M10—8×100.88.05	
0606-1579	0602-0316		0602-0404				
0606-1581		0602-0372	0602-0403	0602-0427		M10—8×90.88.05	
0606-1582			0602-0404				
0606-1583	0602-0318	0602-0373	0602-0403	0602-0426		M10—8×90.88.05	

Обозначения

Продолжение табл. 2

Обозначение пресс-формы- заготовка	Поз. 1	Поз. 2	Поз. 3	Поз. 4	Поз. 5	Поз. 6	Поз. 7	Поз. 8
	Плита-заго- товка для ме- подвижной сборной	Плита-заго- товка для плиты съема	Плита-заго- товка для подавальной обоймы	Плита-заго- товка для промежуточ- ной обоймы	Плита-заго- товка крен- ления	Плита-заго- товка выгла- живателей	Плита-заго- товка опера- тора	Стойка
	Кол. 1	Кол. 1	Кол. 1	Кол. 1	Кол. 2	Кол. 1	Кол. 1	Кол. 2
	ГОСТ 22065—76							
	Оборудования							
0606-1584	0600-0177	0600-0177	0600-0177	0600-0177	0602-0257	0603-0267	0603-0327	0603-0304
0606-1585		0600-0178						0603-0305
0606-1586	0600-0178	0600-0177	0600-0182	0600-0182				0603-0306
0606-1587		0600-0178						0603-0304
0606-1588	0600-0179	0600-0177						0603-0305
0606-1589	0600-0182	0600-0182						0603-0306
0606-1591		0600-0183						0603-0304
0606-1592	0600-0183	0600-0182	0600-0182	0600-0182	0602-0258	0603-0268	0603-0328	0603-0305
0606-1593		0600-0183						0603-0306
0606-1594	0600-0184	0600-0182						0603-0309
0606-1595	0600-0187	0600-0186						0603-0309
0606-1596		0600-0187						0603-0309
0606-1597	0600-0188	0600-0186	0600-0187	0600-0196	0602-0259	0603-0269	0603-0329	0603-0401
0606-1598		0600-0187						0603-0401
0606-1599	0600-0189	0600-0186						0603-0402
0606-1601		0600-0187						0603-0402

Обозначение пресс-формы- заготовки	Пос. 9	Пос. 10	Пос. 11	Пос. 12	Пос. 13	Пос. 14	Пос. 15
	Колодка ГОСТ 22072-76 Кол. 4	Втулка ГОСТ 22073-76 Кол. 4	Втулка ГОСТ 22074-76 Кол. 4	Втулка ГОСТ 22075-76 Кол. 4	Шайба ГОСТ 22076-76 Кол. 8	Вит ГОСТ 11738-84 Кол. 4	Вит ГОСТ 11738-84 Кол. 4
0606-1584	0602-0315	0602-0371	0602-0403	0602-0426	0602-0352	M10-8X90.88.05	M10-8X20.88.05
0606-1585	0602-0316		0602-0404			M10-8X100.88.05	
0606-1586		0602-0372	0602-0403	0602-0427		M10-8X90.88.05	
0606-1587	0602-0318		0602-0404				
0606-1588		0602-0373	0602-0403	0602-0426			
0606-1589	0602-0316	0602-0371	0602-0403			M10-8X90.88.05	
0606-1591	0602-0316		0602-0404				
0606-1592		0602-0372	0602-0403	0602-0427		M10-8X100.88.05	
0606-1593			0602-0404				
0606-1594	0602-0318	0602-0373	0602-0403	0602-0426		M10-8X90.88.05	
0606-1595	0602-0325	0602-0378	0602-0405	0602-0432		M12-8X100.88.05	
0606-1596	0602-0326		0602-0406				
0606-1597		0602-0379	0602-0405	0602-0433	0602-0353	M12-8X110.88.05	
0606-1598	0602-0328		0602-0406	0602-0434		M12-8X120.88.05	
0606-1599		0602-0381	0602-0405				
0606-1601	0602-0329		0602-0406				

Обозначения

Продолжение табл. 2

Обозначение пресс-формы- заготовки	Поз. 1	Поз. 2	Поз. 3	Поз. 4	Поз. 5	Поз. 6	Поз. 7	Поз. 8
	Плита-заго- товка для не- подвижной обоймы	Плита-заго- товка для плиты съема	Плита-заго- товка для подвижной обоймы	Плита-заго- товка для промежуточ- ной обоймы	Плита-заго- товка круп- ленки	Плита-заго- товка вытал- кивателей	Плита-заго- товка опорная	Поз. 8 Стыбки
	Кол. 1	Кол. 1	Кол. 1	Кол. 1	Кол. 2	Кол. 1	Кол. 1	ГОСТ 22071—76 Кол. 2
	Обозначения							
0606-1602	0600-0192	0600-0191	0600-0192	0600-0191	0602-0261	0603-0271	0603-0331	0603-0399
0606-1603		0600-0192						0603-0401
0606-1604	0600-0193	0600-0191	0600-0192	0600-0191				0603-0402
0606-1605		0600-0192						0603-0404
0606-1606	0600-0194	0600-0191	0600-0192	0600-0191				0603-0405
0606-1607		0600-0192						0603-0406
0606-1608	0600-0196	0600-0195	0600-0196	0600-0195				0603-0404
0606-1609		0600-0196						0603-0405
0606-1611	0600-0197	0600-0195	0600-0196	0600-0195	0602-0262	0603-0272	0603-0332	0603-0406
0606-1612		0600-0196						0603-0406
0606-1613	0600-0198	0600-0195	0600-0196	0600-0195				0603-0404
0606-1614		0600-0196						0603-0405
0606-1615	0600-0201	0600-0199	0600-0201	0600-0199				0603-0404
0606-1616		0600-0199						0603-0405
0606-1617	0600-0202	0600-0201	0600-0201	0600-0199	0602-0263	0603-0273	0603-0333	0603-0406
0606-1618		0600-0201						0603-0404
0606-1619	0600-0203	0600-0199	0600-0201	0600-0199				0603-0405
0606-1621		0600-0201						0603-0406

Обозначение пресс-формы- заготовки	Поз. 9	Поз. 10	Поз. 11	Поз. 12	Поз. 13	Поз. 14	Поз. 15
	Колодки ГОСТ 22072—76 Кол. 4	Втулка ГОСТ 22073—76 Кол. 4	Втулка ГОСТ 22074—76 Кол. 4	Втулка ГОСТ 22075—76 Кол. 4	Шайба ГОСТ 22076—76 Кол. 8	Винт ГОСТ 11736—84 Кол. 4	Винт ГОСТ 11736—84 Кол. 4
0606-1602	0602-0325	0602-0378	0602-0405	0602-0432	0602-0363	M12—8×100.88.05	M12—8×20.88.05
0606-1603	0602-0326		0602-0406			M12—8×110.88.05	
0606-1604	0602-0328	0602-0379	0602-0405	0602-0433		M12—8×120.88.05	
0606-1605	0602-0328	0602-0381	0602-0405	0602-0434		M12—8×100.88.05	
0606-1606	0602-0328		0602-0406			M12—8×110.88.05	
0606-1607	0602-0329	0602-0378	0602-0405	0602-0432		M12—8×100.88.05	
0606-1608	0602-0325	0602-0379	0602-0406	0602-0433		M12—8×110.88.05	
0606-1609	0602-0326	0602-0381	0602-0405	0602-0434		M12—8×120.88.05	
0606-1611		0602-0378	0602-0406	0602-0432		M12—8×100.88.05	
0606-1612	0602-0328	0602-0379	0602-0405	0602-0433		M12—8×110.88.05	
0606-1613	0602-0329	0602-0381	0602-0406	0602-0434		M12—8×120.88.05	
0606-1614	0602-0326	0602-0378	0602-0405	0602-0432		M12—8×100.88.05	
0606-1615	0602-0326	0602-0379	0602-0406	0602-0433	M12—8×110.88.05		
0606-1616	0602-0326	0602-0381	0602-0405	0602-0434	M12—8×120.88.05		
0606-1617		0602-0378	0602-0406	0602-0432	M12—8×100.88.05		
0606-1618	0602-0328	0602-0379	0602-0405	0602-0433	M12—8×110.88.05		
0606-1619	0602-0328	0602-0381	0602-0406	0602-0434	M12—8×120.88.05		
0606-1621	0602-0329		0602-0405	0602-0434			

Обозначения

Продолжение табл. 2

Обозначение пресс-формы заготовки	Поз. 1	Поз. 2	Поз. 3	Поз. 4	Поз. 5	Поз. 6	Поз. 7	Поз. 8
	Плита-за- товка для не- подвижной обоймы	Плита-за- товка для платы съема	Плита-за- товка для подвижной обоймы	Плита-за- товка для промежуточ- ной обоймы	Плита-за- товка креп- ления	Плита-за- товка выстат- кивателей	Плита-за- товка оформ- ления	Стежка
	ГОСТ 22064—76							
Кол. 1		Кол. 1	Кол. 1	Кол. 1	Кол. 2	Кол. 1	Кол. 1	Кол. 2
0606-1622	0600-0205	0600-0204	0600-0205	0600-0204	0602-0264	0603-0274	0603-0334	0603-0408
0606-1623		0600-0205						0603-0409
0606-1624	0600-0206	0600-0204	0600-0205	0600-0204				0603-0411
0606-1625		0600-0205						0603-0408
0606-1626	0600-0207	0600-0204						0603-0409
0606-1627		0600-0205						0603-0411
0606-1628	0600-0209	0600-0208						0603-0408
0606-1629		0600-0209						0603-0409
0606-1631	0600-0211	0600-0208		0600-0208	0602-0265	0603-0275	0603-0336	0603-0411
0606-1632		0600-0209						0603-0413
0606-1633	0600-0212	0600-0208						0603-0414
0606-1634		0600-0209						0603-0415
0606-1635	0600-0214	0600-0213						
0606-1636		0600-0214						
0606-1637	0600-0215	0600-0213		0600-0213	0602-0266	0603-0276	0603-0336	
0606-1638		0600-0214		0600-0214				
0606-1639	0600-0216	0600-0213						
0606-1641		0600-0214						

Обозначения

Обозначение пресс-формы- заготовки	Поз. 9 Колодка ГОСТ 22072—76 Кол. 4	Поз. 10 Втулка ГОСТ 22075—76 Кол. 4	Поз. 11 Втулка ГОСТ 22074—76 Кол. 4	Поз. 12 Втулка ГОСТ 22075—76 Кол. 4	Поз. 13 Шайба ГОСТ 22076—76 Кол. 8	Поз. 14 Винт ГОСТ 11738—84 Кол. 4	Поз. 15 Винт ГОСТ 11738—84 Кол. 4
0606-1622	0602-0325	0602-0378	0602-0405	0602-0432	0602-0353	M12—8×100.88.05	M12—8×20.88.05
0606-1623	0602-0326	0602-0379	0602-0406	0602-0433		M12—8×100.88.05	
0606-1624	0602-0328	0602-0381	0602-0405	0602-0434	M12—8×120.88.05	M12—8×100.88.05	M12—8×20.88.05
0606-1625	0602-0329	0602-0378	0602-0406	0602-0432	M12—8×100.88.05		
0606-1626	0602-0325	0602-0379	0602-0405	0602-0433	M12—8×110.88.05	M12—8×120.88.05	M12—8×20.88.05
0606-1627	0602-0326	0602-0381	0602-0406	0602-0434	M12—8×120.88.05		
0606-1628	0602-0328	0602-0378	0602-0405	0602-0432	M16—8×150.88.05	M16—8×25.88.05	M16—8×35.88.05
0606-1629	0602-0329	0602-0379	0602-0406	0602-0433	M16—8×160.88.05		
0606-1631	0602-0325	0602-0381	0602-0405	0602-0434	0602-0354	M16—8×160.88.05	M16—8×35.88.05
0606-1632	0602-0326	0602-0378	0602-0406	0602-0432			
0606-1633	0602-0328	0602-0379	0602-0405	0602-0433	0602-0354	M16—8×160.88.05	M16—8×35.88.05
0606-1634	0602-0329	0602-0381	0602-0406	0602-0434			
0606-1635	0602-0334	0602-0385	0602-0407	0602-0439	0602-0354	M16—8×160.88.05	M16—8×35.88.05
0606-1636	0602-0335	0602-0386	0602-0408	0602-0441			
0606-1637	0602-0337	0602-0396	0602-0407	0602-0441	0602-0354	M16—8×160.88.05	M16—8×35.88.05
0606-1638	0602-0337	0602-0408	0602-0407	0602-0441			
0606-1639	0602-0338	0602-0407	0602-0408	0602-0441	0602-0354	M16—8×160.88.05	M16—8×35.88.05
0606-1641	0602-0341	0602-0387	0602-0407	0602-0441			

Таблица 1

Размеры, мм

Обозначение пресс-формы- заготовки	Примечание	L	L ₁	B	B ₁	H	h	h ₁	h ₂	h ₃	h ₄	h ₅	d	l	l ₁	l ₂	l ₃	Масса, кг, не более
0606-1551						200		50			25	25		40		30	45	34,4
0606-1552						211				36	36			50	60			36,1
0606-1553			125			221		60		25	36	36		60		40	55	36,5
0606-1554						232		70		36	45			60	70	50		38,2
0606-1555		160				240		50		25	25			40		30	45	38,4
0606-1556						200				36	36			50	60			41,2
0606-1557						211				25	36			50				43,4
0606-1558				160	220	221	25	60		25	25		20	60		40	55	43,8
0606-1559						232		70		36	45			60	70	50		46,0
0606-1561						240		50		25	25			40		30	45	46,1
0606-1562						200		50		36	36			50	60			39,8
0606-1563				140		211				25	36			50	60			41,9
0606-1564		180				221		60		25	36			50		40	55	42,5
0606-1565						232		70		36	45			50	70	50		44,7
0606-1566				180		240		50		25	25			40		30	45	44,9
0606-1567					300	200				36	36			40	60			51,3

Продолжение табл. 2

Обозначение пресс-формы-заготовки	Поз. 1 Плита-заготовка для изготовления подложной обложки		Поз. 2 Плита-заготовка для плиты стемпа		Поз. 3 Плита-заготовка для подложной обложки		Поз. 4 Плита-заготовка для промежуточной обложки		Поз. 5 Плита-заготовка для крышки		Поз. 6 Плита-заготовка для выкладки кавальев		Поз. 7 Плита-заготовка обложки		Поз. 8 Стойка	
	ГОСТ 22863-76		ГОСТ 22863-76		ГОСТ 22863-76		ГОСТ 22863-76		ГОСТ 22863-76		ГОСТ 22863-76		ГОСТ 22863-76		ГОСТ 22871-76	
	Код. 1	Код. 1	Код. 1	Код. 1	Код. 1	Код. 1	Код. 1	Код. 1	Код. 2	Код. 1	Код. 1	Код. 1	Код. 1	Код. 1	Код. 2	Код. 2
0606-1642	0600-0218	0600-0217	0600-0218	0600-0217	0600-0218	0600-0217	0600-0218	0600-0217	0602-0267	0603-0277	0603-0337	0603-0413				
0606-1643	0600-0219	0600-0218	0600-0219	0600-0218	0600-0219	0600-0218	0600-0219	0600-0218	0602-0268	0603-0278	0603-0338	0603-0414				
0606-1644	0600-0221	0600-0222	0600-0221	0600-0222	0600-0221	0600-0222	0600-0221	0600-0222				0603-0415				
0606-1645	0600-0222	0600-0223	0600-0222	0600-0223	0600-0222	0600-0223	0600-0222	0600-0223				0603-0417				
0606-1646	0600-0223	0600-0224	0600-0223	0600-0224	0600-0223	0600-0224	0600-0223	0600-0224				0603-0418				
0606-1647	0600-0224	0600-0225	0600-0224	0600-0225	0600-0224	0600-0225	0600-0224	0600-0225				0603-0419				
0606-1648	0600-0225	0600-0226	0600-0225	0600-0226	0600-0225	0600-0226	0600-0225	0600-0226				0603-0417				
0606-1649	0600-0226	0600-0227	0600-0226	0600-0227	0600-0226	0600-0227	0600-0226	0600-0227				0603-0418				
0606-1651	0600-0227	0600-0228	0600-0227	0600-0228	0600-0227	0600-0228	0600-0227	0600-0228				0603-0419				
0606-1652	0600-0228	0600-0229	0600-0228	0600-0229	0600-0228	0600-0229	0600-0228	0600-0229				0603-0417				
0606-1653												0603-0418				
0606-1654												0603-0419				
0606-1655												0603-0417				
0606-1656												0603-0418				
0606-1657												0603-0419				
0606-1658												0603-0417				
0606-1659												0603-0418				
0606-1661												0603-0419				

Обозначения

Обозначение прес-формы- заготовки	Поз. 9	Поз. 10	Поз. 11	Поз. 12	Поз. 13	Поз. 14	Поз. 15	
	Колодки ГОСТ 22072-76 Кол. 4	Втулка ГОСТ 22073-76 Кол. 4	Втулка ГОСТ 22074-76 Кол. 4	Втулка ГОСТ 22075-76 Кол. 4	Шайба ГОСТ 22076-76 Кол. 8	Вент ГОСТ 11738-84 Кол. 4	Вент ГОСТ 11738-84 Кол. 4	
0606-1642	0602-0334	0602-0386	0602-0407	0602-0439	0602-0364	M16-8X150.88.05	M16-8X25.88.05	
0606-1643	0602-0335	0602-0408	0602-0408					
0606-1644	0602-0336	0602-0407	0602-0407	0602-0441			M16-8X160.88.05	
0606-1645	0602-0337	0602-0408	0602-0408					
0606-1646	0602-0338	0602-0387	0602-0407					
0606-1647	0602-0341	0602-0408	0602-0408					
0606-1648	0602-0334	0602-0385	0602-0407	0602-0439			M16-8X150.88.05	
0606-1649	0602-0335	0602-0386	0602-0408					
0606-1651	0602-0337	0602-0386	0602-0407	0602-0441				
0606-1652	0602-0338	0602-0387	0602-0407				M16-8X160.88.05	
0606-1653	0602-0341	0602-0387	0602-0408					
0606-1654	0602-0334	0602-0385	0602-0407	0602-0439			M16-8X150.88.05	
0606-1655	0602-0335	0602-0386	0602-0408					
0606-1656	0602-0336	0602-0386	0602-0407					
0606-1657	0602-0337	0602-0386	0602-0408	0602-0441				
0606-1658	0602-0338	0602-0387	0602-0407					
0606-1659	0602-0338	0602-0387	0602-0408	0602-0439		M16-8X150.88.05		
0606-1661	0602-0341	0602-0387	0602-0407	0602-0441		M16-8X160.88.05	M16-8X35.88.05	

Продолжение табл. 2

Обозначение пресс-формы- заготовки	Поз. 1	Поз. 2	Поз. 3	Поз. 4	Поз. 5	Поз. 6	Поз. 7	Поз. 8
	Плита-заго- товка для не- подложной обойки	Плита-заго- товка для панты сфера	Плита-заго- товка для подложной обойки	Плита-заго- товка для промежуточ- ной обойки	Плита-заго- товка крес- ловки	Плита-заго- товка выгал- кивателей	Плита-заго- товка оборо- товка	Стойка
	ГОСТ 22065-72							
	Кол. 1	Кол. 1	Кол. 1	Кол. 1	Кол. 2	Кол. 1	Кол. 1	Кол. 2
0606-1662	0600-0232	0600-0231	0600-0232	0600-0232	0602-0271	0603-0281	0603-0341	0603-0422
0606-1663		0600-0232						0603-0423
0606-1664	0600-0233	0600-0231	0600-0232					0603-0424
0606-1665		0600-0232						0603-0422
0606-1666		0600-0231						
0606-1667	0600-0234	0600-0232	0600-0232					
0606-1668		0600-0235						
0606-1669	0600-0236	0600-0236						
0606-1671		0600-0235						
0606-1672	0600-0237	0600-0236	0600-0236	0600-0236	0602-0272	0603-0282	0603-0342	0603-0423
0606-1673		0600-0235						
0606-1674	0600-0238	0600-0236						0603-0424

Обозначения

Продолжение табл. 2

Обозначение пресс-формы- заготовки	Поз. 9	Поз. 10	Поз. 11	Поз. 12	Поз. 13	Поз. 14	Поз. 15
	Колодка ГОСТ 22072—76 Кол. 4	Втулка ГОСТ 22073—76 Кол. 4	Втулка ГОСТ 22074—76 Кол. 4	Втулка ГОСТ 22075—76 Кол. 4	Шарба ГОСТ 22076—76 Кол. 8	Вит ГОСТ 11738—84 Кол. 4	Вит ГОСТ 10738—84 Кол. 4
0606-1662	0602-0345	0602-0392	0602-0409	0602-0446	0602-0356	M20—8×160.88.05	M20—8×30.88.05
0606-1663	0602-0346	0602-0411	0602-0411	M20—8×170.88.05		M20—8×40.88.05	
0606-1664	0602-0346	0602-0409	0602-0447	M20—8×190.88.05		M20—8×40.88.05	
0606-1665	0602-0348	0602-0414	0602-0446	M20—8×160.88.05		M20—8×30.88.05	
0606-1666	0602-0349	0602-0409	0602-0446	M20—8×170.88.05		M20—8×40.88.05	
0606-1667	0602-0349	0602-0411	0602-0446	M20—8×160.88.05		M20—8×30.88.05	
0606-1668	0602-0345	0602-0409	0602-0446	M20—8×170.88.05		M20—8×40.88.05	
0606-1669	0602-0346	0602-0392	0602-0411	M20—8×160.88.05		M20—8×30.88.05	
0606-1671	0602-0346	0602-0409	0602-0447	M20—8×170.88.05		M20—8×40.88.05	
0606-1672	0602-0348	0602-0393	0602-0411	M20—8×190.88.05		M20—8×40.88.05	
0606-1673	0602-0348	0602-0394	0602-0409	0602-0448	M20—8×40.88.05		
0606-1674	0602-0349	0602-0394	0602-0411	0602-0448	M20—8×40.88.05		

Продолжение табл. 2

Обозначение пресс-формы- заготовки	Поз. 1	Поз. 2	Поз. 3	Поз. 4	Поз. 5	Поз. 6	Поз. 7	Поз. 8
	Плита-заго- товка для по- дложной обоймы	Плита-заго- товка для палиты с/ема	Плита-заго- товка для подложной обоймы	Плита-заго- товка для промежуточ- ной обоймы	Плита-заго- товка крел- денка	Плита-заго- товка выкат- кивательей	Плита-заго- товка опорная	Стойка
	ГОСТ 22664-76							
	Кол. 1	Кол. 1	Кол. 1	Кол. 1	Кол. 2	Кол. 1	Кол. 1	Кол. 1
0606-1675	0600-0241	0600-0239		0600-0241	0602-0273	0603-0283		0603-0426
0606-1676		0600-0241					0603-0343	0603-0427
0606-1677	0600-0242	0600-0239		0600-0241				0603-0428
0606-1678		0600-0241						0603-0426
0606-1679	0600-0243	0600-0239						0603-0427
0606-1681		0600-0241						
0606-1682	0600-0245	0600-0244						
0606-1683		0600-0245						
0606-1684	0600-0246	0600-0244		0600-0245	0602-0274	0603-0284	0603-0344	0603-0427
0606-1685		0600-0245						
0606-1686	0600-0247	0600-0244						0603-0428
0606-1687		0600-0245						

Обозначения

Продолжение табл. 2

	Поз. 9 Колонна ГОСТ 22072—76 Кол. 4	Поз. 10 Втулка ГОСТ 22073—76 Кол. 4	Поз. 11 Втулка ГОСТ 22074—76 Кол. 4	Поз. 12 Втулка ГОСТ 22075—76 Кол. 4	Поз. 13 Шайба ГОСТ 22076—76 Кол. 8	Поз. 14 Винт ГОСТ 11738—84 Кол. 4	Поз. 15 Винт ГОСТ 10738—84 Кол. 4
0606-1675	0602-0345	0602-0392	0602-0409 0602-0411	0602-0446		M20—8×160.88.05	M20—8×30.88.05
0606-1676	0602-0346		0602-0409 0602-0411	0602-0447		M20—8×170.88.05	
0606-1677		0602-0393					
0606-1678	0602-0348		0602-0409 0602-0411	0602-0448		M20—8×190.88.05	M20—8×40.88.05
0606-1679		0602-0394			0602-0355		
0606-1681	0602-0349		0602-0409 0602-0411	0602-0446		M20—8×160.88.05	
0606-1682	0602-0345	0602-0392	0602-0409 0602-0411	0602-0447		M20—8×170.88.05	M20—8×30.88.05
0606-1683	0602-0346		0602-0409 0602-0411				
0606-1684		0602-0393					
0606-1685	0602-0348		0602-0409 0602-0411	0602-0448		M20—8×190.88.05	M20—8×40.88.05
0606-1686		0602-0394					
0606-1687	0602-0349		0602-0409 0602-0411				

Обозначения

Продолжение табл. 1

Размеры, мм

Обозначение пресс-формы заготовки	Примечание	L	L ₁	B	B ₁	H	A	h ₁	h ₂	h ₃	h ₄	h	d	t	t ₁	t ₂	t ₃	Масса, кг, не более
0606-1568						211		50			36	25		50	60	30	45	55,6
0606-1569		180	180			221		60			25	36	20			40	55	56,2
0606-1571						232		70			36	45		60	70	50		59,0
0606-1572						240		70			25	25		40		30	65	59,1
0606-1573						200		50			36	25		50				52,8
0606-1574						211					25							55,5
0606-1575				160		221		60			25	36		50		40	75	56,3
0606-1576						232		60			36	45		60		50		58,9
0606-1577		200			300	240	25	70		25	25	45		40		30	65	59,1
0606-1578						200		50			36	25	25	40	40			60,6
0606-1579						211		50			25	25		50				64,4
0606-1581				200		221		60			25	36				40	75	64,8
0606-1582						232		70			36	45		60		50		68,2
0606-1583						240		70			25	25		40				68,1
0606-1584		220		180		200		50			36	25		50		30	65	62,7
0606-1585						211					36	25						66,0

Продолжение табл. 1

Размеры, мм

Обозначение пресс-форма- заготовки	Примечание	L	L ₁	B	B ₁	H	h	h ₁	h ₂	h ₃	h ₄	h ₅	d	l	l ₁	l ₂	l ₃	Масса, кг, не более
0606-1586				180				60			25	36		50		40	75	66,8
0606-1587								70			36	45		60		50		70,2
0606-1588								50		25	25	25		40	40	30	65	70,3
0606-1589		220	220					60			36	36	25	50				77,2
0606-1591								60			25	36				40	75	81,3
0606-1592				220				70			36	45		60		50		82,1
0606-1593					300			70			25	45		60		50	65	86,2
0606-1594							25	60		25	36	36		50		40	75	87,0
0606-1595								60			36	45		60		40		91,2
0606-1596								70			25	45				50	85	91,7
0606-1597				200				80			36	56		70	50			96,0
0606-1598								80		36	25	56	32	80		60	95	97,2
0606-1599		250									36			50				101,5
0606-1601								60			25	36		60		40		115,1
0606-1602				250							36							120,5
0606-1603		320	250		330						36							

Продолжение табл. 1

Размеры, мм

Обозначение пресс-форма- заготовки	Примечание	L	L ₁	B	B ₁	H	h	h ₁	h ₂	h ₃	h ₄	h ₅	d	t	t ₁	t ₂	t ₃	Масса, кг, не более
0606-1604						251		70			25			60		50	85	120,7
0606-1605		250	320	250		262					36			70				126,1
0606-1606						272		80						80		60	95	127,4
0606-1607						283												132,7
0606-1608					320	232		60						50		40	75	103,3
0606-1609						243								60				108,5
0606-1611						251		70								50	85	109,0
0606-1612					220	262	25							70				114,3
0606-1613						272		80		25				80		60	95	115,6
0606-1614						283												120,9
0606-1615		280				232		60						50		40	75	172,0
0606-1616						243								60				178,7
0606-1617					450	251		70								50	85	178,9
0606-1618				280		262								70				185,6
0606-1619						272										60		187,0
0606-1621						283		80						80			95	193,7

Продолжение табл. 1

Размеры, мм

Обозначение типа пресс-формы-заготовки	Примечание	L	L ₁	B	B ₁	H	h	h ₁	h ₂	h ₃	h ₄	h ₅	d	l	l ₁	l ₂	l ₃	Масса кг. не более
0606-1622						232		60			25	36		50		40	75	137,1
0606-1623						243					36			60				144,0
0606-1624			320	250		251		70			25	45				50	85	144,6
0606-1625						262					36			70				151,5
0606-1626						272		80			25	56				60	95	153,3
0606-1627		320				283	25		25	36	36		32	80				160,2
0606-1628						292		60			25	36		50		40	75	185,3
0606-1629					450	243					36			60	50			194,1
0606-1631						251		70			25	45				50	85	194,4
0606-1632			450	320		262					36			70				203,2
0606-1633						272					25	56				60	95	204,9
0606-1634						283		80			36			80		60		213,7
0606-1635						314								70		55	120	234,7
0606-1636						323					45			80				241,8
0606-1637		360	360	280		335	36	90		36	45		40	80		65	130	245,7
0606-1638						344					45			90				252,8

Продолжение табл. 1

Размеры, мм

Обозначение пресс-формы- заготовок	Примечание	L	L ₁	B	B ₁	H	h	h ₁	h ₂	h ₃	h ₄	h ₅	d	t	t ₁	t ₂	t ₃	t ₄	Масса, кг, не более
0606-1639			360	280		374		110			36	75		90	70	80		130	265,5
0606-1641						383					45			100					272,6
0606-1642						314		80			36	45		70		55		120	320,0
0606-1643		360				323					45			80	50				329,1
0606-1644			450	360		335		90			36	55				65			333,5
0606-1645						344					45			90			130		342,6
0606-1646					450	374		110			36	75		70	80				357,6
0606-1647						383					45			100					366,6
0606-1648						314	36	80		36	45		40	70					391,8
0606-1649						323					45			80	50			120	310,8
0606-1651				320		355		90			36	55							315,9
0606-1652			400			344					45			90			130		324,9
0606-1653		400				374		110			36	75			70	80			341,1
0606-1654						383					45			100					350,1
0606-1655						314		80			36			70					460,3
0606-1656		600	400	600	600	323					45	45		80	55			120	471,6

Продолжение табл. 1

Размеры, мм

Обозначение пресс-форма- заготовки	Прямые ножи	L	L ₁	B	B ₁	H	h	h ₁	h ₂	h ₃	h ₄	h ₅	d	f	t ₁	t ₂	t ₃	Масса, кг, не более
0606-1657								90			36	56		80	50			477,1
0606-1658		400	600	400	600		36		36		45	56	40	90	65	130		488,4
0606-1659								110			36	75		100	70	80		507,1
0606-1661											45	45						518,3
0606-1662								80			36	45		70	60	120		415,8
0606-1663											45	45		80				427,2
0606-1664		450	450	360	450			90			36	56			70	130		435,8
0606-1665										45	26	75		90	80	150		467,2
0606-1666								110			45	45		100				467,4
0606-1667		450					45	80		45	36	45	50	70	60	120		478,8
0606-1668											45	45						591,3
0606-1669								90			36	56		80				605,4
0606-1671		600	450	600							36	45			70	130		614,7
0606-1672											45	45		90				629,0
0606-1673								110			36	75		100	80	150		652,3
0606-1674											45	45						666,5

Продолжение табл. 1
Размеры, мм

Обозначение пресс-форма- заготовка	Приме- чанье	L	L ₁	B	B ₁	H	h	h ₁	h ₂	h ₃	h ₄	d	t	t ₁	t ₂	t ₃	Масса, кг, не более
0606-1675						341		80			36		70		60	120	533,4
0606-1676						350				45			80				547,5
0606-1677		500	400			362		90			36				70	130	557,6
0606-1678						371				45			90				571,7
0606-1679						401		110			36				80	150	596,6
0606-1681		500			600	410	45			45		50	100	60			637,7
0606-1682						341		80			36		70		60	120	673,4
0606-1683						350				45			80				691,0
0606-1684			500			362		90			36				70	130	702,0
0606-1685						371				45			90				719,5
0606-1686						401		110			36				80	150	745,3
0606-1687						410				45			100				765,9

Пример условного обозначения пресс-формы-заготовки размерами L = 160 мм, B = 125 мм и H = 200 мм:

Пресс-форма-заготовка 0606—1651 ГОСТ 22064—76