



ГОСУДАРСТВЕННЫЕ СТАНДАРТЫ  
СОЮЗА ССР

**ПРЕСС-ФОРМЫ  
ДЛЯ ЛИТЬЯ ТЕРМОПЛАСТОВ  
ПОД ДАВЛЕНИЕМ  
ГОСТ 22062-76—ГОСТ 22082-76**

Издание официальное



ГОСУДАРСТВЕННЫЙ КОМИТЕТ СССР ПО СТАНДАРТАМ  
МОСКВА

Цена 45 коп.

ГОСУДАРСТВЕННЫЕ СТАНДАРТЫ  
СОЮЗА ССР

ПРЕСС-ФОРМЫ  
ДЛЯ ЛИТЬЯ ТЕРМОПЛАСТОВ  
ПОД ДАВЛЕНИЕМ

ГОСТ 22062-76—ГОСТ 22082-76

Издание официальное

МОСКВА — 1987

Продолжение табл. 1

Размеры, мм

Обозначение пресс-формы-заготовки	Применимость		L	L <sub>1</sub>	B	B <sub>1</sub>	H	h	h <sub>1</sub>	h <sub>2</sub>	h <sub>3</sub>	h <sub>4</sub>	d	I	I <sub>1</sub>	I <sub>2</sub>	I <sub>3</sub>	Масса, кг, не более	
	исполнения 1	исполнения 2																исполнения 1	исполнения 2
0606-0749							236				25						55	76,2	75,2
0606-0751			220-220	220			247	80			36		56	60	60		80	80,3	79,3
0606-0753							256				45						75	83,7	82,7
0606-0755							267				56							87,8	86,8
0606-0757							175				25						45	67,7	66,0
0606-0759							196				36			30	30		65	71,9	70,3
0606-0761							195	50			45		25			50	75	75,4	73,7
0606-0763							206				56						85	79,5	77,9
0606-0765							196				25					60	55	73,3	71,6
0606-0767							207				36			40	40	70		77,4	75,7
0606-0769						300	216	25			45					60	75	80,9	79,2
0606-0771							227				56						85	85,1	83,4
0606-0773			250-250	250			215				25		32			70	55	78,3	76,6
0606-0775							226				36			50	50		65	82,4	80,8
0606-0777							235		70		45					80		85,9	84,2
0606-0779							246				56					70	85	90,1	88,4
0606-0781							236				25						55	83,7	82,0
0606-0783							247		80		36			60	60	80	65	88,0	86,2
0606-0785							256				45						75	91,3	89,6
0606-0787							267				56					90		95,4	93,8

Продолжение табл. 1

Размеры, мм

Обозначение пресс-формы-заготовки	Применяемость		L	L <sub>1</sub>	B	V <sub>1</sub>	H	h	h <sub>1</sub>	h <sub>2</sub>	h <sub>3</sub>	h <sub>4</sub>	d	l	l <sub>1</sub>	l <sub>2</sub>	l <sub>3</sub>	Масса, кг, не более	
	исполнения 1	исполнения 2																исполнения 1	исполнения 2
0606-0789	0606-0862					175					25					60	45	90,5	89,0
0606-0791	0606-0864					186		50			36			30	30		65	95,9	94,3
0606-0793	0606-0866					195					45					50	75	100,3	98,6
0606-0795	0606-0868					206					56						85	105,5	103,9
0606-0797	0606-0872					196					25					60	55	97,3	195,6
0606-0799	0606-0874					207		60			36		36	40	40	70	75	102,5	100,8
0606-0801	0606-0876					216					45					60	65	106,8	105,2
0606-0803	0606-0878					227	250, 320, 250			25	56						55	112,1	110,4
0606-0805	0606-0882					215					25					70	55	103,1	101,5
0606-0807	0606-0884					226		70			36		45	50	50		65	108,4	106,7
0606-0809	0606-0886					235	320				45		32			80	85	112,7	111,0
0606-0811	0606-0888					246					56					70	55	118,0	116,3
0606-0813	0606-0892					236					25						55	109,5	107,8
0606-0815	0606-0894					247					36			60	60	80	65	114,7	113,0
0606-0817	0606-0896					256		80			45						75	119,0	117,4
0606-0819	0606-0898					267					56					90		124,2	122,6
0606-0821	0606-0902					186					25						65	84,8	83,0
0606-0823	0606-0904					197		50			36			30	30		75	90,0	88,2
0606-0825	0606-0906					206	280, 280, 220				45						85	94,3	92,5
0606-0827	0606-0908					217					36						95	99,4	97,6

Продолжение табл. 1

Размеры, мм

Обозначение пресс-формы-заготовки	исполнения 1	исполнения 2	Приемлемость		L	B	B <sub>1</sub>	H	h	h <sub>1</sub>	h <sub>2</sub>	h <sub>3</sub>	h <sub>4</sub>	d	f	t <sub>1</sub>	t <sub>2</sub>	t <sub>3</sub>	Масса, кг, не более	
			исполнения 1	исполнения 2															исполнения 1	исполнения 2
0606-0829		0606-0912					207					25					70	55	91,5	89,7
0606-0831		0606-0914					218			60		36		40	40			75	96,7	94,9
0606-0833		0606-0916					227					45					60	85	101,0	99,2
0606-0835		0606-0918					238					56						95	106,1	104,3
0606-0837		0606-0922					226					25					70	65	97,5	95,7
0606-0839		0606-0924					237			70		36		50	50		80	85	102,6	100,8
0606-0841		0606-0926			280	220	320	246				45					70	85	107,0	105,2
0606-0843		0606-0928					257					56						95	112,1	110,3
0606-0845		0606-0932					247					25						65	104,0	102,2
0606-0847		0606-0934					258					36		60	60			75	109,2	107,4
0606-0849		0606-0936			280		267		25	80	36	45					90	95	113,4	111,6
0606-0851		0606-0938					278					56					80	95	118,7	116,9
0606-0853		0606-0942					186					25						65	120,6	118,8
0606-0855		0606-0944					197					36		30	30			75	127,2	125,4
0606-0857		0606-0946					206			50		45						85	132,7	130,9
0606-0859		0606-0948					217					56						95	139,3	137,5
0606-0861		0606-0952			450	280	450					25					70	55	128,8	127,0
0606-0863		0606-0954					218			60		36		40	40			75	135,4	133,6
0606-0865		0606-0956					227					45						85	140,9	139,1
0606-0867		0606-0958					238					56						95	147,5	145,7

Продолжение табл. 1

Размеры, мм

Обозначение пресс-формы-заготовки	Применимость		L	L <sub>1</sub>	B	B <sub>1</sub>	H	h <sub>1</sub>	h <sub>2</sub>	h <sub>3</sub>	h <sub>4</sub>	d	l	l <sub>1</sub>	l <sub>2</sub>	l <sub>3</sub>	Масса, кг, не более	
	исполнения 1	исполнения 2															исполнения 1	исполнения 2
0606-0969							226		25					70	65		136,0	134,2
0606-0971							237	70	36		45		50	80			142,5	140,7
0606-0973							246		45					70	85		148,0	146,2
0606-0975							257		56						95		154,6	152,8
0606-0977							247		25					80	65		143,9	142,1
0606-0979							258	80	36		56		60	90	75		150,6	148,8
0606-0976							267		45								156,0	154,2
0606-0978							278		56					80	95		162,6	160,8
0606-0985							186		25						65		113,1	110,4
0606-0987							197		36				30	50	75		119,6	117,2
0606-0989							206	50	45		25		32		85		125,4	122,8
0606-0991							217		56						95		132,1	129,5
0606-0993							207		25					70	55		121,8	119,2
0606-0995							218		36						75		128,6	126,0
0606-0997							227	60	45		36		40	60	85		134,2	131,5
0606-0999							238		56						95		140,9	138,3
0606-1001							226		25					70	65		129,7	127,1
0606-1003							237	70	36				50	80			136,4	133,8
0606-0905							246		45						85		142,0	139,4
0606-0907							257		56					70	95		148,8	146,1

Продолжение табл. 1

Размеры, мм

Обозначение пресс-формы-заготовки	II. Исполнения		L	L <sub>1</sub>	B <sub>1</sub>	H	h	h <sub>1</sub>	h <sub>2</sub>	h <sub>3</sub>	h <sub>4</sub>	d	t	t <sub>1</sub>	t <sub>2</sub>	t <sub>3</sub>	Масса, кг, не более
	исполнения 1	исполнения 2															
0606-0909	0606-1012					247				25							138,2
0606-0911	0606-1014					258				36							144,9
0606-0913	0606-1016		330	250		267	80			45			60	60			150,4
0606-0915	0606-1018					278				56							157,2
0606-0917	0606-1022					186				25							155,0
0606-0919	0606-1024					197				36							163,7
0606-0921	0606-1026					206	50			45	25		30	30			170,8
0606-0923	0606-1028					217				56							179,4
0606-0925	0606-1032					207				25							165,7
0606-0927	0606-1034					218				36							174,4
0606-0929	0606-1036					227	25	60	36	45	36	32	40	40			181,5
0606-0931	0606-1038		320		450	238				56							190,1
0606-0933	0606-1042					226				25							175,1
0606-0935	0606-1044					237				36							183,8
0606-0937	0606-1046					246	70			45	45		50	50			190,9
0606-0939	0606-1048					257				56							169,5
0606-0941	0606-1052					247				25							175,4
0606-0943	0606-1054					258	80			36							194,1
0606-0945	0606-1056					267				45	56		60	60			201,2
0606-0947	0606-1058					278				56							209,9

Размеры, мм

Продолжение табл. 1

Обозначение пресс-формы заготовки	Исполнение 1	Исполнение 2	Применимость		L	L <sub>1</sub>	B <sub>1</sub>	B <sub>2</sub>	H	A	h <sub>1</sub>	h <sub>2</sub>	h <sub>3</sub>	h <sub>4</sub>	d	t	t <sub>1</sub>	t <sub>2</sub>	t <sub>3</sub>	Масса, кг, не более	
			использовать	с																использовать	с
0606-0949		0606-1062						250						36		40			90	190,9	186,6
0606-0951		0606-1064						259		70				45	36	40	40	65	100	197,8	193,6
0606-0953		0606-1066						270					56	75				110		206,3	202,1
0606-0955		0606-1068						287					36				80			220,8	216,5
0606-0957		0606-1072						269					45			50	90		80	200,1	195,8
0606-0959		0606-1074						278		80			56							206,9	202,7
0606-0961		0606-1076				360/280		289				75					80		100	205,5	201,2
0606-0963		0606-1078						308					36						120	230,1	225,9
0606-0965		0606-1082						290					45			60	90		90	211,3	207,0
0606-0967		0606-1084						259		90			56		40	60			110	218,2	213,9
0606-0969		0606-1086			360		150	310		36			75						130	226,7	222,5
0606-0971		0606-1088											36						130	241,4	237,1
0606-0973		0606-1092						329					45						90	231,1	226,9
0606-0975		0606-1094						338		110			56			80	100		100	238,2	233,9
0606-0977		0606-1096						349					75						110	246,6	242,4
0606-0979		0606-1098						368					75						130	261,3	257,1
0606-0981		0606-1102						250					36						90	264,1	260,0
0606-0983		0606-1104						259		70			45			40	40	65	100	273,1	268,9
0606-0985		0606-1106			450/360			270					56						110	284,0	279,8
0606-0987		0606-1108						289					75						110	302,8	298,5



Размеры, мм Продолжение табл. 1

Обозначение пресс-формы-заготовки	Применимость исполнения 1	Применимость исполнения 2	L	L <sub>1</sub>	B	B <sub>2</sub>	H	K	h <sub>2</sub>	h <sub>3</sub>	h <sub>4</sub>	f	f <sub>1</sub>	f <sub>2</sub>	Масса, кг, не более	
															исполнение 1	исполнение 2
0606-0989						269				36			80	80	275,3	271,1
0606-0991						278		80		45		50	90	90	284,2	280,0
0606-0993						289				56				100	295,2	291,0
0606-0995						308				75			80	120	314,2	309,9
0606-0997						290				36				90	289,0	284,8
0606-0999						299		90		45		60	90	110	297,9	293,7
0606-1001			360		450	310				56			80	130	309,0	304,7
0606-1003						329				75				90	327,9	323,6
0606-1005						338				36				90	313,1	308,9
0606-1007						349		36		45		80	100	100	322,9	318,0
0606-1009					450	368				56				110	332,2	328,6
0606-1011						368				75				130	352,1	347,8
0606-1013						259				36				90	254,6	249,2
0606-1015						268				45			65	100	263,5	258,1
0606-1017						279				56				110	274,3	268,9
0606-1019			400		400	298				45		40	80	120	293,0	287,6
0606-1021						278				36			90	80	266,5	261,2
0606-1023						287		80		45			80	100	275,4	270,1
0606-1025						296				56		50	50	110	286,2	280,9
0606-1027						317				75				130	304,0	299,5

Продолжение табл. 1

Размеры, мм

Обозначение пресс-форма-заготовки	исполнение 1	исполнение 2	Применимость		L	B	V <sub>1</sub>	H	h	h <sub>1</sub>	h <sub>2</sub>	h <sub>3</sub>	h <sub>4</sub>	Δ	l	l <sub>1</sub>	l <sub>2</sub>	l <sub>3</sub>	I <sub>2</sub>	Масса, кг, не более	
			исполнение 1	исполнение 2																исполнение 1	исполнение 2
0606-1029		0606-1162						299				36					90			280,7	275,3
0606-1031		0606-1164					308		90		45	56		60	60		100			289,5	284,2
0606-1033		0606-1166					319				56						80		120	300,5	295,1
0606-1035		0606-1168			400	320	450	338			75						90		130	319,1	313,7
0606-1037		0606-1172									36						100		100	308,4	303,0
0606-1039		0606-1174					347		110		45	75		80	80				100	317,1	311,7
0606-1041		0606-1176					358				56						110		110	327,9	322,6
0606-1043		0606-1178					377				75								130	346,5	341,2
0606-1045		0606-1182					259				36								90	313,2	307,8
0606-1047		0606-1184					268		36		45	36	40	40	40		65		100	324,3	318,9
0606-1049		0606-1186			400		279		70	45	56								110	337,8	332,4
0606-1051		0606-1188					298				75						80		120	361,2	355,9
0606-1053		0606-1192					278				36						90		80	327,2	321,8
0606-1055		0606-1194					287				45	45							100	338,4	333,0
0606-1057		0606-1196			600	400	298		80		56			50	50		80		110	351,9	346,5
0606-1059		0606-1198					317				75								130	375,3	369,9
0606-1061		0606-1202					299				36						90		90	344,1	338,7
0606-1063		0606-1204					308		90		45	56		60	60		100			355,2	349,9
0606-1065		0606-1206					319				56						80		120	368,9	363,5
0606-1067		0606-1208					338				75						90		130	392,3	386,9

Продолжение табл. 1

Размеры, мм

Обозначение пресс-формы-заготовки	Применимость		L	L <sub>1</sub>	B	B <sub>1</sub>	H	h	h <sub>1</sub>	h <sub>2</sub>	h <sub>3</sub>	h <sub>4</sub>	f	t <sub>1</sub>	t <sub>2</sub>	t <sub>3</sub>	Масса, кг.		
	используемая 1	используемая 2															используемая 1	используемая 2	
0606-1069	0606-1212						338				36				100			276,5	371,2
0606-1071	0606-1214		400	300	400	600	347	36	75	110	45		40	80				387,6	382,2
0606-1073	0606-1216						358				56				110			401,1	395,7
0606-1075	0606-1218						377				75				130			434,5	429,2
0606-1077	0606-1222						277				36				90			345,4	338,5
0606-1079	0606-1224						286	70	36		45		40	50	70			356,4	349,5
0606-1081	0606-1226						297				56				110			370,1	363,2
0606-1083	0606-1228						316				75				80			393,8	386,9
0606-1085	0606-1232						296				36				90			360,5	353,6
0606-1087	0606-1234						305	80	45		45		50	60	80			371,6	364,7
0606-1089	0606-1236						316				56				110			385,4	378,5
0606-1091	0606-1238						335				75				130			408,7	401,8
0606-1093	0606-1242		450	450	360	450	317	45			36		50		90			378,4	371,5
0606-1095	0606-1244						326			90	45		60	70	110			389,8	382,9
0606-1097	0606-1246						337				56				110			403,1	396,2
0606-1099	0606-1248						356				75				130			456,1	449,2
0606-1101	0606-1252						365				36				90			410,8	403,9
0606-1103	0606-1254						376	100	75		45		80	90	100			422,1	415,2
0606-1105	0606-1256						395				56				110			435,6	428,7
0606-1107	0606-1258										75				130			459,2	452,3

Продолжение табл. 1

Размеры, мм

Обозначение пресс-формы-заготовок	Применимость		L	B <sub>1</sub>	H	A	A <sub>1</sub>	A <sub>2</sub>	A <sub>3</sub>	A <sub>4</sub>	d	f	t <sub>1</sub>	t <sub>2</sub>	t <sub>3</sub>	Масса, кг, не более	
	исполнения 1	исполнения 2														исполнение 1	исполнение 2
0606-1109		0606-1262			277				36						90	441,8	434,6
0606-1111		0606-1264			286		70		45	36		40	50	70	100	455,5	448,4
0606-1113		0606-1265			297				56						110	472,7	465,6
0606-1115		0606-1268			316				75					80	120	502,4	495,2
0606-1117		0606-1272			296				36					90	80	459,6	452,4
0606-1119		0606-1274			305		80		45	45		50	60	100	100	473,4	466,3
0606-1121		0606-1276			316				56					80	110	490,7	483,5
0606-1123		0606-1278			335				75					130	130	520,0	512,9
0606-1125		0606-1282			317				36					90	90	480,9	473,8
0606-1127		0606-1284			326		45		45	56		60	70	110	80	495,1	488,0
0606-1129		0606-1286		600	337				56					90	110	511,8	504,7
0606-1131		0606-1288							75						130	541,0	533,9
0606-1133		0606-1292			356				36						90	519,4	512,2
0606-1135		0606-1294			365		110		45	75					100	533,4	526,3
0606-1137		0606-1296			376				56					110	110	550,4	543,3
0606-1139		0606-1298			395				75						130	580,0	572,8
0606-1141		0606-1302			277				36						90	409,0	400,3
0606-1143		0606-1304			286		70		45	36				70	100	422,5	414,0
0606-1145		0606-1306		500	297				56						110	439,6	431,0
0606-1147		0606-1308			316				75					80	120	468,9	460,3

**ПРЕСС-ФОРМЫ-ЗАГОТОВКИ С ПЛИТОЙ  
ВЫТАЛКИВАТЕЛЕЙ ДЛЯ ЛИТЬЯ ТЕРМОПЛАСТОВ  
ПОД ДАВЛЕНИЕМ**

**Конструкция и размеры**

Injection mould bases with ejector plate.  
Design and dimensions

**ГОСТ  
22062-76\***

Взамен

МН 5155-63—

МН 5158-63

в части

конструкции форм

ОКП 39 6370

Постановлением Государственного комитета стандартов Совета Министров СССР  
от 25 августа 1976 г. № 2010 срок введения установлен

с 01.07.77

Проверен в 1982 г.

Несоблюдение стандарта преследуется по закону

1. Конструкция и размеры пресс-форм-заготовок с плитой выталкивателей должны соответствовать указанным на чертеже и в табл. 1 и 2.

Пресс-формы-заготовки с плитой выталкивателей должны изготавливаться 2-х исполнений:

- 1 — с крестообразной плитой выталкивателей;
- 2 — с прямоугольной плитой выталкивателей.

Издание официальное

Перепечатка воспрещена

★

\* Переиздание (октябрь 1986 г.) с Изменениями № 1, 2,  
утвержденными в мае 1982 г., декабре 1985 г. (ИУС № 9—82, 4—86).

Продолжение табл. 1

Обозначение пресс-формы-заготовки		Применяемость		L	L <sub>1</sub>	B	B <sub>1</sub>	H	h	h <sub>1</sub>	h <sub>2</sub>	h <sub>3</sub>	d	t	t <sub>1</sub>	t <sub>2</sub>	t <sub>3</sub>	Масса, кг, не более	
		исполнения 1	исполнения 2															исполнения 1	исполнения 2
0606-1149	0606-1312							296			36					90	80	427,6	418,9
0606-1151	0606-1314							305		80	45			50	60		100	441,4	432,7
0606-1153	0606-1316							316			56					80	110	458,4	449,7
0606-1155	0606-1318							335			75						130	487,4	478,7
0606-1157	0606-1322							317			36					90	90	449,7	441,1
0606-1159	0606-1324							326			45					110	80	463,9	455,2
0606-1161	0606-1326			500	500	400	600	337	45	90	56		50	60	70		110	470,3	461,7
0606-1163	0606-1328										75					90	130	509,2	500,5
0606-1165	0606-1332							356			36						90	489,5	480,9
0606-1167	0606-1334							365		110	45						100	503,3	494,8
0606-1169	0606-1336							376			56						110	520,3	511,6
0606-1171	0606-1338							395			75						130	549,4	540,8

Продолжение табл. 1

Размеры, мм

Обозначение пресс-формы-заготовки		Применимость		L	L <sub>1</sub>	B	B <sub>1</sub>	H	h	h <sub>1</sub>	h <sub>2</sub>	h <sub>3</sub>	h <sub>4</sub>	d	t	t <sub>1</sub>	t <sub>2</sub>	t <sub>3</sub>	Масса, кг, не более		
		исполнения 1	исполнения 2																исполнения 1	исполнения 2	
0606-1173	0606-1342							277				36							90	565,1	556,6
0606-1175	0606-1344							286		70		45	36		40	50	70		100	581,7	573,2
0606-1177	0606-1346							297				56							110	603,6	594,9
0606-1179	0606-1348							316				75							120	640,3	631,6
0606-1181	0606-1352							296				36							80	587,2	578,6
0606-1183	0606-1354							305		80		45	45		50	60			100	604,5	595,9
0606-1185	0606-1356							316				56							110	625,9	617,2
0606-1187	0606-1358			500	600	500	600	335	45		45	75		50					130	662,2	653,6
0606-1189	0606-1362							317				36							90	613,7	605,0
0606-1191	0606-1364							326		90		45	56		60	70			80	631,3	632,7
0606-1193	0606-1366							337				56							110	652,1	643,4
0606-1195	0606-1368							356				75							130	688,3	679,7
0606-1197	0606-1372							366				36							90	660,9	652,2
0606-1199	0606-1374							365		110		45	75						100	678,4	669,7
0606-1201	0606-1376							376				56							110	699,4	690,8
0606-1203	0606-1378							395				75							130	736,0	727,4

Пример условного обозначения пресс-формы-заготовки размерами  $L=160$  мм,  $B=125$  мм,  $H=175$  мм,  $h_3=25$  мм,  $h_4=25$  мм,  $h_2=25$  мм исполнения 1:

Пресс-форма-заготовка 0606-0501 ГОСТ 22062—75

Таблица 2

Обозначение пресс-формы-заготовки	Пос. 1 Плита-заготовка для использования обойм		Пос. 2 Плита-заготовка для позиционной обоймы		Пос. 3 Плита-заготовка для промежуточной плиты		Пос. 4 Плита-заготовка креп- ления		Пос. 5 Плита-заготовка выталкивателей		Пос. 6 Плита-заготовка опорная	
	Код. 1	Код. 1	Код. 1	Код. 1	Код. 1	Код. 1	Код. 1	Код. 1	Код. 1	Код. 1	Код. 1	Код. 1
	ГОСТ 22062—76											
используются 1	используются 2											
0606-0501	0600-0151	0600-0151	0600-0151	0600-0151	0600-0151	0600-0151	0600-0151	0600-0151	0600-0151	0600-0151	0600-0151	0600-0151
0606-0503	0600-0151	0600-0152	0600-0153	0600-0154	0600-0151	0600-0152	0600-0153	0600-0154	0600-0151	0600-0152	0600-0153	0600-0154
0606-0505	0600-0151	0600-0152	0600-0153	0600-0154	0600-0151	0600-0152	0600-0153	0600-0154	0600-0151	0600-0152	0600-0153	0600-0154
0606-0507	0600-0151	0600-0152	0600-0153	0600-0154	0600-0151	0600-0152	0600-0153	0600-0154	0600-0151	0600-0152	0600-0153	0600-0154
0606-0509	0600-0151	0600-0152	0600-0153	0600-0154	0600-0151	0600-0152	0600-0153	0600-0154	0600-0151	0600-0152	0600-0153	0600-0154
0606-0511	0600-0151	0600-0152	0600-0153	0600-0154	0600-0151	0600-0152	0600-0153	0600-0154	0600-0151	0600-0152	0600-0153	0600-0154
0606-0513	0600-0151	0600-0152	0600-0153	0600-0154	0600-0151	0600-0152	0600-0153	0600-0154	0600-0151	0600-0152	0600-0153	0600-0154
0606-0515	0600-0151	0600-0152	0600-0153	0600-0154	0600-0151	0600-0152	0600-0153	0600-0154	0600-0151	0600-0152	0600-0153	0600-0154
0606-0517	0600-0151	0600-0152	0600-0153	0600-0154	0600-0151	0600-0152	0600-0153	0600-0154	0600-0151	0600-0152	0600-0153	0600-0154
0606-0519	0600-0151	0600-0152	0600-0153	0600-0154	0600-0151	0600-0152	0600-0153	0600-0154	0600-0151	0600-0152	0600-0153	0600-0154
0606-0521	0600-0151	0600-0152	0600-0153	0600-0154	0600-0151	0600-0152	0600-0153	0600-0154	0600-0151	0600-0152	0600-0153	0600-0154
0606-0523	0600-0151	0600-0152	0600-0153	0600-0154	0600-0151	0600-0152	0600-0153	0600-0154	0600-0151	0600-0152	0600-0153	0600-0154
0606-0525	0600-0151	0600-0152	0600-0153	0600-0154	0600-0151	0600-0152	0600-0153	0600-0154	0600-0151	0600-0152	0600-0153	0600-0154
0606-0527	0600-0151	0600-0152	0600-0153	0600-0154	0600-0151	0600-0152	0600-0153	0600-0154	0600-0151	0600-0152	0600-0153	0600-0154
0606-0529	0600-0151	0600-0152	0600-0153	0600-0154	0600-0151	0600-0152	0600-0153	0600-0154	0600-0151	0600-0152	0600-0153	0600-0154
0606-0531	0600-0151	0600-0152	0600-0153	0600-0154	0600-0151	0600-0152	0600-0153	0600-0154	0600-0151	0600-0152	0600-0153	0600-0154

Обозначения



Продолжение табл. 2

Объемы чашки пресс-формы-заготовки	Пос. 7 Стойка ГОСТ 22071—76 Кол. 3	Пос. 8 Колодка ГОСТ 22072—76 Кол. 3	Пос. 9 Втулка ГОСТ 22073—76 Кол. 4	Пос. 10 Втулка ГОСТ 22075—76 Кол. 4	Пос. 11 Шайба ГОСТ 22076—76 Кол. 6	Пос. 12 Вал ГОСТ 11738—84 Кол. 4	Пос. 13 Вал ГОСТ 11738—84 Кол. 4
исполнения 1							
исполнения 2							
0606-0501	0606-0502	0603-0381	0602-0364	0602-0422		М8—8×70.88.05	
0606-0503	0606-0504	0602-0301	0602-0365				
0606-0505	0606-0506		0602-0366				
0606-0507	0606-0508		0602-0367				
0606-0509	0606-0512		0602-0364				
0606-0511	0606-0514	0603-0382	0602-0365				
0606-0513	0606-0516		0602-0366				
0606-0515	0606-0518		0602-0367				
0606-0517	0606-0522		0602-0365		0602-0351		М8—8×25.88.05
0606-0519	0606-0524	0603-0383	0602-0366	0602-0423			
0606-0521	0606-0526		0602-0367				
0606-0523	0606-0528		0602-0368				
0606-0525	0606-0532		0602-0366				
0606-0527	0606-0534	0603-0384	0602-0367				
0606-0529	0606-0536		0602-0368				
0606-0531	0606-0538		0602-0365				

Продолжение табл. 2

Обозначение пресс-формы-заготовки	Поз. 1 Плита-заготовка для неподвижной обоймы		Поз. 2 Плита-заготовка для подвижной обоймы		Поз. 3 Плита-заготовка для промежуточной плиты		Поз. 4 Плита-заготовка для ленты		Поз. 5 Плита-заготовка выталкивателей		Поз. 6 Плита-заготовка опорная	
	Кол. 1	Кол. 1	Кол. 1	Кол. 1	Кол. 1	Кол. 1	Кол. 2	исполнение 1 ГОСТ 22067-76 Кол. 1	исполнение 2 ГОСТ 22068-76 Кол. 1	исполнение 1 ГОСТ 22069-76 Кол. 1	исполнение 2 ГОСТ 22070-76 Кол. 1	
исполнения 1	ГОСТ 22065—76											
исполнения 2	ГОСТ 22065—76											
0606-0533	0606-0542			0600-0155								
0606-0535	0606-0544		0600-0155									
0606-0537	0606-0546			0600-0157								
0606-0539	0606-0548			0600-0158								
0606-0541	0606-0552			0600-0155								
0606-0543	0606-0554			0600-0156								
0606-0545	0606-0556		0600-0156									
0606-0547	0606-0558			0600-0157								
0606-0549	0606-0562			0600-0158		0600-0155		0602-0252	0603-0262	0603-0292	0603-0322	0603-0352
0606-0551	0606-0564			0600-0155								
0606-0553	0606-0566		0600-0157									
0606-0555	0606-0568			0600-0156								
0606-0557	0606-0572			0600-0157								
0606-0559	0606-0574			0600-0158								
0606-0561	0606-0576		0600-0158									
0606-0563	0606-0578			0600-0157								
				0600-0158								
				0600-0157								
				0600-0156								
				0600-0155								
				0600-0158								
				0600-0157								
				0600-0156								
				0600-0155								
				0600-0158								
				0600-0157								
				0600-0156								
				0600-0155								

ОБОЗНАЧЕНИЯ

Обозначение пресс-формы-заготовки	Пос. 7	Пос. 8	Пос. 9	Пос. 10	Пос. 11	Пос. 12	Пос. 13
	Стойки ГОСТ 22071—76 Код. 3	Колодки ГОСТ 22072—76 Код. 4	Втулки ГОСТ 22073—76 Код. 4	Втулки ГОСТ 22075—76 Код. 4	Шайбы ГОСТ 22076—76 Код. 5	Винты ГОСТ 11738—84 Код. 4	Винты ГОСТ 11738—84 Код. 4
исполнения 1							
исполнения 2							
0606-0533	0606-0542		0602-0364			M8—8×70,88.05	
0606-0535	0606-0544	0603-0381	0602-0365	0602-0422			
0606-0537	0606-0546		0602-0366				
0606-0539	0606-0548		0602-0367				
0606-0541	0606-0552		0602-0364				
0606-0543	0606-0554		0602-0365	0602-0423		M8—8×80,88.05	
0606-0545	0606-0556	0603-0382	0602-0366				
0606-0547	0606-0558		0602-0367				
0606-0549	0606-0562		0602-0365				
0606-0551	0606-0564		0602-0366		0602-0351		M8—8×25,88.05
0606-0553	0606-0566		0602-0367				
0606-0555	0606-0568		0602-0368	0602-0423			
0606-0557	0606-0572		0602-0366				
0606-0559	0606-0574		0602-0367				
0606-0561	0606-0576	0603-0384	0602-0368				
0606-0563	0606-0578		0602-0369				

О б о з н а ч е н и я

Обозначение пресс-формы-заготовки	Поз. 1 Плита-заготовка для неподвижной обложки		Поз. 2 Плита-заготовка для подвижной обложки		Поз. 3 Плита-заготовка для промежуточной плиты		Поз. 4 Плита-заготовка для крепления		Поз. 5 Плита-заготовка для выталкивателей		Поз. 6 Плита-заготовка опорная	
	Кол. 1	Кол. 1	Кол. 1	Кол. 1	Кол. 1	Кол. 1	Кол. 2	используются 1	используются 2	используются 1	используются 2	
												ГОСТ 22065—76
исполнения 1												
исполнения 2												
0606-0565			0600-0159		0600-0159							
0606-0567		0600-0159		0600-0161								
0606-0569				0600-0162								
0606-0571				0600-0163								
0606-0573				0600-0159								
0606-0575			0600-0161		0600-0161							
0606-0577				0600-0162								
0606-0579				0600-0163								
0606-0581				0600-0159		0600-0159		0602-0253	0603-0263	0603-0293	0603-0323	0603-0353
0606-0583				0600-0161		0600-0161						
0606-0585			0600-0162		0600-0162							
0606-0587				0600-0163		0600-0163						
0606-0589				0600-0159		0600-0159						
0606-0591				0600-0161		0600-0161						
0606-0593			0600-0163		0600-0162							
0606-0595				0600-0163		0600-0163						

Обозначения

Продолжение табл. 2

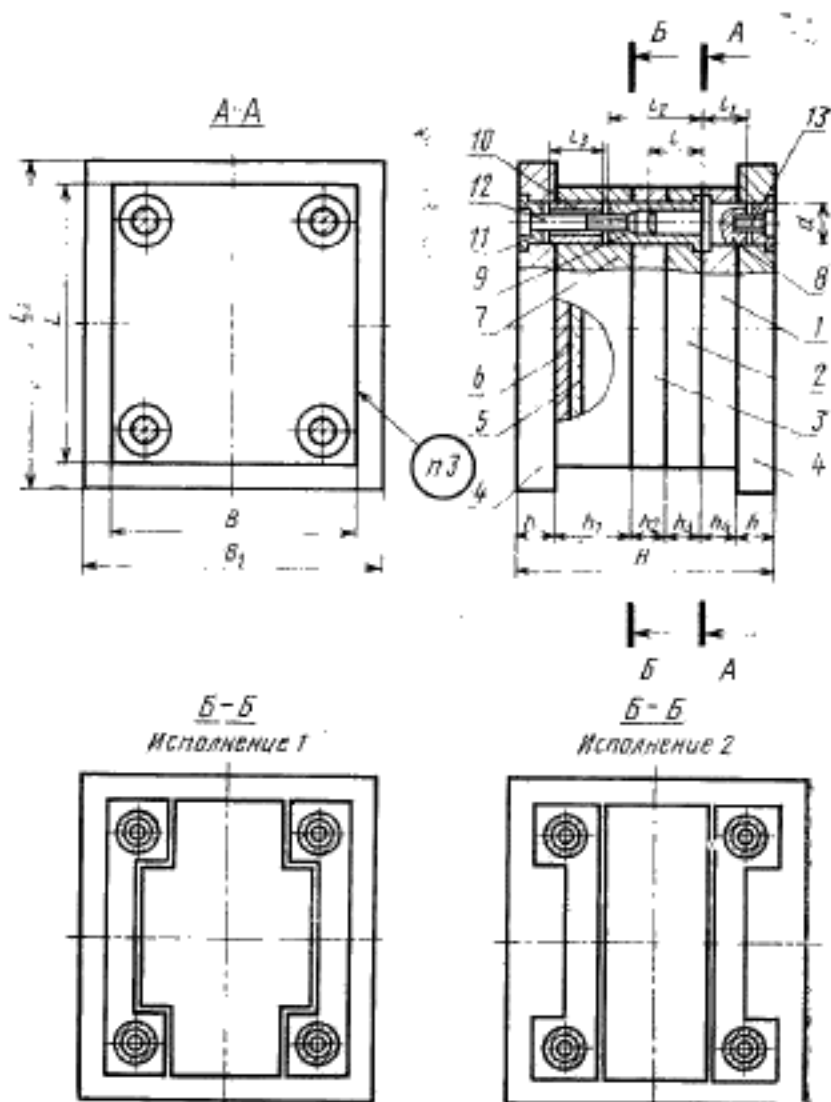
Обозначение пресс-формы-заготовки	Поз. 7 Стойка ГОСТ 22071—76 Кол. 2	Поз. 8 Колодки ГОСТ 22072—76 Кол. 4	Поз. 9 Втулка ГОСТ 22073—76 Кол. 4	Поз. 10 Втулка ГОСТ 22076—76 Кол. 4	Поз. 11 Шайба ГОСТ 22076—76 Кол. 3	Поз. 12 Вилл ГОСТ 11738—84 Кол. 4	Поз. 13 Вилл ГОСТ 11738—84 Кол. 4
0606-0565	0606-0582		0602-0364	0602-0422		M8—8×70.88.05	
0606-0567	0606-0584	0602-0385	0602-0365	0602-0422			
0606-0569	0606-0586		0602-0366				
0606-0571	0606-0588		0602-0367				
0606-0573	0606-0592		0602-0364				
0606-0575	0606-0594		0602-0365				
0606-0577	0606-0596	0602-0386	0602-0366				
0606-0579	0606-0598		0602-0367				
0606-0581	0606-0602		0602-0365		0602-0351		M8—8×25.88.05
0606-0583	0606-0604		0602-0366				
0606-0585	0606-0606		0602-0367	0602-0423			
0606-0587	0606-0608	0602-0387	0602-0366				
0606-0589	0606-0612		0602-0367				
0606-0591	0606-0614		0602-0368				
0606-0593	0606-0616		0602-0366				
0606-0595	0606-0618	0602-0388	0602-0367				
			0602-0368				
			0602-0369				

Продолжение табл. 2

Обозначение пресс-формы заготовки	Поз. 1 Плита-заготовка для изготовления обойки		Поз. 2 Плита-заготовка для подвешивания обоев		Поз. 3 Плита-заготовка для промежуточной плиты	Поз. 4 Плита-заготовка для крепления	Поз. 5 Плита-заготовка для изготовления		Поз. 6 Плита-заготовка для изготовления		
	Кол. 1	Кол. 1	Кол. 1	Кол. 1			используются	используются		используются	используются
Исполнения 1											
Исполнения 2											
0606-0597	0606-0622		0600-0164	0600-0164							
0606-0599	0606-0624		0600-0165	0600-0165							
0606-0601	0606-0626		0600-0166	0600-0166							
0606-0603	0606-0628		0600-0167	0600-0167							
0606-0605	0606-0632		0600-0164	0600-0164							
0606-0607	0606-0634		0600-0165	0600-0165							
0606-0609	0606-0636		0600-0166	0600-0166							
0606-0611	0606-0638		0600-0167	0600-0167	0600-0164	0602-0254	0603-0264	0603-0294	0603-0324		
0606-0613	0606-0642			0600-0164							
0606-0615	0606-0644		0600-0165	0600-0165							
0606-0617	0606-0646		0600-0166	0600-0166							
0606-0619	0606-0648			0600-0167							
0606-0621	0606-0652			0600-0164							
0606-0623	0606-0654		0600-0167	0600-0165							
0606-0625	0606-0656			0600-0166							
0606-0627	0606-0658			0600-0167							

Обозначения

Обозначение пресс-формы-заготовки	исполнения 1	исполнения 2	Поз. 7	Поз. 8	Поз. 9	Поз. 10	Поз. 11	Поз. 12	Поз. 13
			Стойка ГОСТ 22071-76 Кол. 2	Колодка ГОСТ 22072-76 Кол. 4	Втулка ГОСТ 22073-76 Кол. 4	Втулка ГОСТ 22075-76 Кол. 4	Шайба ГОСТ 22076-76 Кол. 6	Вянт ГОСТ 11738-84 Кол. 4	Вянт ГОСТ 11738-84 Кол. 4
Обозначения									
0606-0597	0606-0622	0603-0385	0602-0301	0602-0364	0602-0422	0602-0351	М8-8×70,88,05	М8-8×25,88,05	
0606-0599	0606-0624		0602-0366						
0606-0601	0606-0626		0602-0367						
0606-0603	0606-0628		0602-0364						
0606-0605	0606-0632		0602-0365						
0606-0607	0606-0634	0603-0386	0602-0303	0602-0366					
0606-0609	0606-0636			0602-0367					
0606-0611	0606-0638			0602-0365					
0606-0613	0606-0642			0602-0366					
0606-0615	0606-0644	0603-0387	0602-0306	0602-0367	0602-0423				
0606-0617	0606-0646			0602-0368					
0606-0619	0606-0648			0602-0366					
0606-0621	0606-0652			0602-0367					
0606-0623	0606-0654	0603-0388	0602-0309	0602-0368					
0606-0625	0606-0656			0602-0367					
0606-0627	0606-0658			0602-0368					



Размеры для справок.



Продолжение табл. -2

Обозначение пресс-формы-заготовки	Пос. 1 Плита-заготовка для исполнения Кол. 1		Пос. 2 Плита-заготовка для подложной обоймы ГОСТ 22062—76 Кол. 1		Пос. 3 Плита-заготовка для прокладочной плиты Кол. 1		Пос. 4 Плита-заготовка для Кол. 2		Пос. 5 Плита-заготовка металлизатора исполнение 1 ГОСТ 22067—76 Кол. 1		Пос. 6 Плита-заготовка опорная исполнение 1 ГОСТ 22069—76 Кол. 1	
	Кол. 1		Кол. 1		Кол. 1		Кол. 2		Кол. 1		Кол. 1	
	исполнения 1		исполнения 2		исполнения 1		исполнения 2		исполнения 1		исполнения 2	
0606-0629	0606-0662		0600-0168	0600-0168								
0606-0631	0606-0664	0600-0168		0600-0169								
0606-0633	0606-0686			0600-0171								
0606-0635	0606-0668			0600-0172								
0606-0637	0606-0672			0600-0168								
0606-0639	0606-0674	0600-0169		0600-0169								
0606-0641	0606-0676			0600-0171								
0606-0643	0606-0678			0600-0172			0602-0255					
0606-0645	0606-0682			0600-0168		0600-0168			0603-0265	0603-0295	0603-0325	0603-0355
0606-0647	0606-0684	0600-0171		0600-0169								
0606-0649	0606-0686			0600-0171								
0606-0651	0606-0688			0600-0172								
0606-0653	0606-0692			0600-0168								
0606-0655	0606-0694	0600-0172		0600-0169								
0606-0657	0606-0696			0600-0171								
0606-0659	0606-0698			0600-0172								

Обозначения

Обозначение пресс-формы-заготовки		Пос. 7 Стойка ГОСТ 22071—76 Кол. 2	Пос. 8 Колодка ГОСТ 22072—76 Кол. 4	Пос. 9 Втулка ГОСТ 22073—76 Кол. 4	Пос. 10 Втулка ГОСТ 22075—76 Кол. 4	Пос. 11 Шайба ГОСТ 22076—76 Кол. 8	Пос. 12 Вал ГОСТ 11738—84 Кол. 4	Пос. 13 Вал ГОСТ 11738—84 Кол. 4
исполнения 1	0606-0629	0606-0662		0602-0374	0602-0424		M10—8×70.88.05	
	0606-0631	0606-0664	0603-0369	0602-0373	0602-0426		M10—8×90.88.05	
исполнения 2	0606-0633	0606-0666			0602-0427		M10—8×100.88.05	
	0606-0635	0606-0668		0602-0374				
	0606-0637	0606-0672			0602-0425		M10—8×80.88.05	
	0606-0639	0606-0674	0603-0391	0602-0375				
	0606-0641	0606-0676		0602-0374				
	0606-0643	0606-0678		0602-0375	0602-0427		M10—8×100.88.05	
	0606-0645	0606-0682		0602-0375	0602-0425	0602-0352	M10—8×80.88.05	M10—8×25.88.05
	0606-0647	0606-0684						
	0606-0649	0606-0686	0603-0392	/ 0602-0376	0602-0426		M10—8×90.88.05	
	0606-0651	0606-0688		0602-0377				
	0606-0653	0606-0692			0602-0425		M10—8×80.88.05	
	0606-0655	0606-0694		0602-0376	0602-0426		M10—8×90.88.05	
	0606-0657	0606-0696	0603-0393					
	0606-0659	0606-0698		0602-0377	0602-0427		M10—8×100.88.05	

Обозначение пресс-формы-заготовки	Пос. 1 Плита-заготовка для холодной штамповки		Пос. 2 Плита-заготовка для подложной облойки		Пос. 3 Плита-заготовка для промежуточной плиты		Пос. 4 Плита-заготовка для крепления		Пос. 5 Плита-заготовка выталакательной		Пос. 6 Плита-заготовка оружья	
	Кол. 1	Кол. 1	Кол. 1	Кол. 1	Кол. 1	Кол. 1	Кол. 2	Кол. 1	Кол. 1	Кол. 1	Кол. 1	Кол. 1
исполнения 1												
исполнения 2												
0606-0661	0606-0702			0600-0173								
0606-0663	0606-0704											
0606-0665	0606-0706											
0606-0667	0606-0708											
0606-0669	0606-0712											
0606-0671	0606-0714											
0606-0673	0606-0716			0600-0174								
0606-0675	0606-0718											
0606-0677	0606-0722											
0606-0679	0606-0724			0600-0175								
0606-0681	0606-0726											
0606-0683	0606-0728											
0606-0685	0606-0732											
0606-0687	0606-0734			0600-0176								
0606-0689	0606-0736											
0606-0691	0606-0738											

Обозначения

Продолжение табл. 2

Обозначение пресс-формы-заготовки		Пос. 7 Стойка ГОСТ 22071-76 Кол. 2	Пос. 8 Колодка ГОСТ 22072-76 Кол. 4	Пос. 9 Втулка ГОСТ 22073-76 Кол. 4	Пос. 10 Втулка ГОСТ 22075-76 Кол. 4	Пос. 11 Шайба ГОСТ 22076-76 Кол. 3	Пос. 12 Вал ГОСТ 11738-84 Кол. 4	Пос. 13 Вал ГОСТ 11738-84 Кол. 4	
									Обозначения
исполнения 1	исполнения 2	0606-0661	0606-0702	0603-0389	0602-0314	0602-0374	0602-0424	M10-8X70.88.05	M10-8X25.88.05
		0606-0663	0606-0704			0602-0373	0602-0426	M10-8X90.88.05	
		0606-0665	0606-0706				0602-0427	M10-8X100.88.05	
		0606-0667	0606-0708			0602-0374			
		0606-0669	0606-0712			0602-0375	0602-0425	M10-8X80.88.05	
		0606-0671	0606-0714	0603-0391	0602-0315	0602-0374		M10-8X100.88.05	
		0606-0673	0606-0716				0602-0427		
		0606-0675	0606-0718			0602-0375			
		0606-0677	0606-0722			0602-0374			
		0606-0679	0606-0724			0602-0375			
		0606-0681	0606-0726	0603-0392	0602-0317	0602-0376	0602-0426	M10-8X90.88.05	
		0606-0683	0606-0728			0602-0377			
		0606-0685	0606-0732				0602-0425	M10-8X80.88.05	
		0606-0687	0606-0734	0603-0393	0602-0319	0602-0376	0602-0426	M10-8X90.88.05	
0606-0689	0606-0736								
0606-0691	0606-0738			0602-0377	0602-0427	M10-8X100.88.05			

Продолжение табл. 2

Обозначение пресс-формы-заготовки	Поз. 1 Пластина-заготовка для неподвижной обоймы		Поз. 2 Пластина-заготовка для подвижной обоймы ГОСТ 22065—76		Поз. 3 Пластина-заготовка для промежуточной плиты		Поз. 4 Пластина-заготовка для крепления		Поз. 5 Пластина-заготовка выталкивателей		Поз. 6 Пластина-заготовка опорная	
	Код. 1	Код. 1	Кол. 1	Кол. 1	Кол. 1	Кол. 1	Код. 2	Код. 1	Код. 1	Код. 1	Код. 1	Код. 1
исполнения 1												
исполнения 2												
0606-0683	0606-0742	0600-0177	0600-0177	0600-0177								
0606-0685	0606-0744		0600-0178	0600-0178								
0606-0697	0606-0746		0600-0179	0600-0179								
0606-0699	0606-0748		0600-0181	0600-0181								
0606-0701	0606-0752		0600-0177	0600-0177								
0606-0703	0606-0754		0600-0178	0600-0178								
0606-0705	0606-0756		0600-0179	0600-0179								
0606-0707	0606-0758		0600-0181	0600-0181								
0606-0709	0606-0762		0600-0177	0600-0177			0602-0257	0603-0267	0603-0297	0603-0327	0603-0357	
0606-0711	0606-0764	0600-0179	0600-0178	0600-0178		0600-0177						
0606-0713	0606-0766		0600-0179	0600-0179								
0606-0715	0606-0768		0600-0181	0600-0181								
0606-0717	0606-0772		0600-0177	0600-0177								
0606-0719	0606-0774		0600-0178	0600-0178								
0606-0721	0606-0776	0600-0181	0600-0179	0600-0179								
0606-0723	0606-0778		0600-0181	0600-0181								

Обозначения

Продолжение табл. 2

Область применения пресс-формы-заготовки	Поз. 7 Стойка ГОСТ 22071—76 Код. 2	Поз. 8 Колодка ГОСТ 22072—76 Код. 4	Поз. 9 Втулка ГОСТ 22073—76 Код. 4	Поз. 10 Втулка ГОСТ 22075—76 Код. 4	Поз. 11 Шарба ГОСТ 22076—76 Код. 8	Поз. 12 Винт ГОСТ 11738—84 Код. 4	Поз. 13 Винт ГОСТ 11738—84 Код. 8
используется 1							
используется 2							
0606-0693	0606-0742		0602-0374	0602-0424		M10—8×70.88.05	
0606-0695	0606-0744	0603-0394	0602-0373	0602-0426		M10—8×90.88.05	
0606-0697	0606-0746			0602-0427		M10—8×100.88.05	
0606-0699	0606-0748		0602-0374				
0606-0701	0606-0752			0602-0425		M10—8×80.88.05	
0606-0703	0606-0754		0602-0375				
0606-0705	0606-0756	0603-0395	0602-0374	0602-0427		M10—8×100.88.05	
0606-0707	0606-0758				0602-0352		
0606-0709	0606-0762		0602-0375	0602-0426		M10—8×80.88.05	
0606-0711	0606-0764	0603-0396	0602-0376				M10—8×25.88.05
0606-0713	0606-0766		0602-0377	0602-0426		M10—8×90.88.05	
0606-0715	0606-0768						
0606-0717	0606-0772		0602-0376	0602-0426		M10—8×80.88.05	
0606-0719	0606-0774		0602-0377	0602-0426		M10—8×90.88.05	
0606-0721	0606-0776	0603-0397	0602-0376	0602-0426		M10—8×100.88.05	
0606-0723	0606-0778		0602-0377	0602-0427		M10—8×100.88.05	

Продолжение табл. 2

Обозначение пресс-формы-заготовки	Поз. 1 Плита-заготовка для крестовидной облойки		Поз. 2 Плита-заготовка для подложной облойки		Поз. 3 Плита-заготовка для промежуточной плиты		Поз. 4 Плита-заготовка для крепления		Поз. 5 Плита-заготовка для выключателей		Поз. 6 Плита-заготовка для опоры		
	Кол. 1	Кол. 1	Кол. 1	Кол. 1	Кол. 1	Кол. 1	ГОСТ 22066—76	исполнение-1	исполнение-2	исполнение-1	исполнение-2	исполнение-1	исполнение-2
исполнение 1							ГОСТ 22065—76						
исполнение 2													
0606-0725	0606-0782	0600-0182	0600-0182	0600-0182	0600-0182	0600-0182							
0606-0727	0606-0784												
0606-0729	0606-0786												
0606-0731	0606-0788												
0606-0733	0606-0792												
0606-0735	0606-0794												
0606-0737	0606-0796												
0606-0739	0606-0798												
0606-0741	0606-0802												
0606-0743	0606-0804												
0606-0745	0606-0806												
0606-0747	0606-0808												
0606-0749	0606-0812												
0606-0751	0606-0814												
0606-0753	0606-0816												
0606-0755	0606-0818												

Обозначения

Продолжение табл. 2

Обозначение пресс-формы-заготовки	Поз. 7 Стойка ГОСТ 22071-76 Кол. 2	Поз. 8 Колодка ГОСТ 22072-76 Кол. 4	Поз. 9 Втулка ГОСТ 22073-76 Кол. 4	Поз. 10 Втулка ГОСТ 22075-76 Кол. 4	Поз. 11 Шайба ГОСТ 22076-76 Кол. 8	Поз. 12 Вилы ГОСТ 11738-84 Кол. 4	Поз. 13 Вилы ГОСТ 11738-84 Кол. 4	
								ОБОЗНАЧЕНИЯ
исполнения 1								
исполнения 2								
0606-0725	0606-0782		0602-0374	0602-0424		М10-8X70.88.05		
0606-0727	0606-0784	0603-0394	0602-0373	0602-0426		М10-8X90.88.05		
0606-0729	0606-0785			0602-0427		М10-8X100.88.05		
0606-0731	0606-0788		0602-0374					
0606-0733	0606-0792			0602-0425		М10-8X80.88.05		
0606-0735	0606-0794	0603-0395	0602-0375	0602-0427		М10-8X100.88.05		
0606-0737	0606-0796		0602-0374					
0606-0739	0606-0798		0602-0375	0602-0425	0602-0352	М10-8X80.88.05	М10-8X25.88.05	
0606-0741	0606-0802		0602-0375	0602-0425		М10-8X90.88.05		
0606-0743	0606-0804	0603-0396	0602-0376	0602-0426		М10-8X90.88.05		
0606-0745	0606-0806		0602-0377					
0606-0747	0606-0808			0602-0425		М10-8X80.88.05		
0606-0749	0606-0812		0602-0376	0602-0426		М10-8X90.88.05		
0606-0751	0606-0814	0603-0397	0602-0376	0602-0426		М10-8X90.88.05		
0606-0753	0606-0816			0602-0427		М10-8X100.88.05		
0606-0755	0606-0818		0602-0377					



Продолжение табл. 2

Обозначение пресс-формы-заготовки	Поз. 1 Плита-заготовка для изготовления исполнения 1		Поз. 2 Плита-заготовка для подложной объемы		Поз. 3 Плита-заготовка для промежуточной объемы		Поз. 4 Плита-заготовка для крепления		Поз. 5 Плита-заготовка для выглаживания		Поз. 6 Плита-заготовка для опорной	
	Кол. 1	Кол. 2	Кол. 1	Кол. 2	Кол. 1	Кол. 2	Кол. 1	Кол. 2	исполнение 1	исполнение 2	исполнение 1	исполнение 2
	ГОСТ 22062—76											
исполнения 1	исполнения 2											
0606-0757		0600-0186		0600-0186		0600-0186		0602-0259		0603-0269		0603-0329
0606-0759	0600-0186	0600-0187		0600-0187		0600-0187						
0606-0761		0600-0188		0600-0188		0600-0188						
0606-0763		0600-0189		0600-0189		0600-0189						
0606-0765		0600-0186		0600-0186		0600-0186						
0606-0767	0600-0187	0600-0187		0600-0187		0600-0187						
0606-0769		0600-0186		0600-0186		0600-0186						
0606-0771		0600-0189		0600-0189		0600-0189						
0606-0773		0600-0186		0600-0186		0600-0186						
0606-0775	0600-0188	0600-0187		0600-0187		0600-0187						
0606-0777		0600-0188		0600-0188		0600-0188						
0606-0779		0600-0189		0600-0189		0600-0189						
0606-0781		0600-0186		0600-0186		0600-0186						
0606-0783	0600-0189	0600-0187		0600-0187		0600-0187						
0606-0785		0600-0188		0600-0188		0600-0188						
0606-0787		0600-0189		0600-0189		0600-0189						

Обозначения

Объявление пресс-формы-латошки	Обозначения							Показ. 13 Внутр. ГОСТ 11788-84 Кол. 4
	Показ. 7 Стойка ГОСТ 22071-76 Кол. 2	Показ. 8 Колодка ГОСТ 22072-76 Кол. 4	Показ. 9 Втулка ГОСТ 22073-76 Кол. 4	Показ. 10 Втулка ГОСТ 22075-76 Кол. 4	Показ. 11 Шайба ГОСТ 22076-76 Кол. 5	Показ. 12 Внутр. ГОСТ 11788-84 Кол. 4		
исполнения 1								
исполнения 2								
0606-0757	0606-0822		0602-0381	0602-0428		M12-8×70.88.05		
0606-0759	0606-0824	0603-0306		0602-0431		M12-8×90.88.05		
0606-0761	0606-0826		0602-0379	0602-0432		M12-8×100.88.05		
0606-0763	0606-0828			0602-0433		M12-8×110.88.05		
0606-0765	0606-0832		0602-0361	0602-0429		M12-8×80.88.05		
0606-0767	0606-0834		0602-0382					
0606-0769	0606-0836	0603-0399	0602-0324	0602-0432		M12-8×100.88.05		
0606-0771	0606-0838		0602-0381	0602-0433		M12-8×110.88.05		M12-8×25.88.05
0606-0773	0606-0842			0602-0429		M12-8×80.88.05		
0606-0775	0606-0844	0603-0401	0602-0325	0602-0431		M12-8×90.88.05		
0606-0777	0606-0846		0602-0383					
0606-0779	0606-0848		0602-0382	0602-0423		M12-8×110.88.05		
0606-0781	0606-0852			0602-0429		M12-8×80.88.05		
0606-0783	0606-0854		0602-0383	0602-0431		M12-8×90.88.05		
0606-0785	0606-0856	0603-0402	0602-0327			M12-8×100.88.95		
0606-0787	0606-0858		0602-0384	0602-0432				

Таблица 1  
Размеры, мм

Обозначение пресс-формы-заготовки	Применяемость		L	L <sub>1</sub>	B	H	A	A <sub>1</sub>	A <sub>2</sub>	h <sub>3</sub>	h <sub>1</sub>	d	t	t <sub>1</sub>	t <sub>2</sub>	t <sub>3</sub>	Масса кг, не более	
	исполнения 1	исполнения 2															исполнения 1	исполнения 2
0606-0501		0606-0502	175							25					60		30,4	20,8
0606-0503		0606-0504	186							36		25			70		32,1	31,5
0606-0505		0606-0506	195				50			45			30		80		33,5	33,0
0606-0507		0606-0508	206							56					90		35,1	34,5
0606-0509		0606-0512	196							25					60		32,7	32,1
0606-0511		0606-0514	207				60			36		36	40	40	70		34,3	33,8
0606-0513		0606-0516	216							45					80		35,7	35,1
0606-0515		0606-0518	227							56					90		36,4	35,8
0606-0517		0606-0522	215		125					25					70		33,9	33,3
0606-0519		0606-0524	226				70			36		45	50	50	80		36,3	35,7
0606-0521		0606-0526	235							45					90		37,6	37,1
0606-0523		0606-0528	246							56					100		39,3	38,7
0606-0525		0606-0532	236		220					25		20			80		36,9	36,4
0606-0527		0606-0534	247				25			36					90		38,4	37,8
0606-0529		0606-0536	256							45		56	60	60	100		39,7	39,2
0606-0531		0606-0538	267							56					110		41,4	40,8
0606-0533		0606-0542	175							25					60		36,2	35,6
0606-0535		0606-0544	186							36		25			70		38,3	37,8
0606-0537		0606-0546	195				50			45					80		40,1	39,5
0606-0539		0606-0548	206							56					90		42,2	41,7
0606-0541		0606-0552	196		160					25					60		39,0	38,4
0606-0543		0606-0554	207							36		36			70		41,1	40,5
0606-0545		0606-0556	216				60			45					80		42,8	42,3
0606-0547		0606-0558	227							56					90		45,0	44,4

Продолжение табл. 2

Обозначение пресс-формы-заготовки	Поз. 1 Плита-заготовка для изготовления облойки		Поз. 2 Плита-заготовка для изготовления облойки		Поз. 3 Плита-заготовка для промежуточной плиты	Поз. 4 Плита-заготовка для крепления	Поз. 5 Плита-заготовка выталкивателей		Поз. 6 Плита-заготовка для изготовления облойки	
	Кол. 1	Кол. 1	Кол. 1	Кол. 1			исполнение-1 Кол. 1	исполнение-2 Кол. 1	исполнение-1 Кол. 1	исполнение-2 Кол. 1
исполнения 1	ГОСТ 22062—76									
исполнения 2	Кол. 1									
0606-0789		0600-0191	0600-0191							
0606-0791		0600-0191	0600-0192							
0606-0793			0600-0193							
0606-0795			0600-0194							
0606-0797			0600-0191							
0606-0799			0600-0192							
0606-0801		0600-0192	0600-0193							
0606-0803			0600-0194							
0606-0805			0600-0191		0600-0191	0602-0261	0603-0271	0603-0301	0603-0331	0603-0361
0606-0807		0600-0193	0600-0192							
0606-0809			0600-0193							
0606-0811			0600-0194							
0606-0813			0600-0191							
0606-0815			0600-0192							
0606-0817		0600-0194	0600-0193							
0606-0819			0600-0194							

Обозначения

Продолжение табл. 2

Обозначение пресс-форма-заготовки	Поз. 7 Стойка ГОСТ 22071—76 Код. 2	Поз. 8 Колодка ГОСТ 22072—76 Код. 4	Поз. 9 Втулка ГОСТ 22073—76 Код. 4	Поз. 10 Втулка ГОСТ 22075—76 Код. 4	Поз. 11 Шайба ГОСТ 22076—76 Код. 5	Поз. 12 Винт ГОСТ 11738—84 Код. 4	Поз. 13 Винт ГОСТ 11738—84 Код. 4	
								Обозначения
исполнения 1								
исполнения 2								
0606-0789	0606-0892		0602-0381	0602-0428		M12—8×70.88.05		
0606-0791	0606-0894	0603-0398		0602-0431		M12—8×90.88.05		
0606-0793	0606-0896		0602-0379	0602-0432		M12—8×100.88.05		
0606-0795	0606-0898			0602-0433		M12—8×110.88.05		
0606-0797	0606-0872		0602-0381	0602-0429		M12—8×80.88.05		
0606-0799	0606-0874		0602-0382	0602-0432		M12—8×100.88.05		
0606-0801	0606-0876	0603-0399	0602-0381	0602-0433	0602-0353	M12—8×110.88.05	M12—8×25.88.05	
0606-0803	0606-0878			0602-0429		M12—8×80.88.05		
0606-0805	0606-0882		0602-0382	0602-0431		M12—8×90.88.05		
0606-0807	0606-0884	0603-0401	0602-0383	0602-0433		M12—8×110.88.05		
0606-0809	0606-0886		0602-0382	0602-0429		M12—8×80.88.05		
0606-0811	0606-0888		0602-0383	0602-0431		M12—8×90.88.05		
0606-0813	0606-0892		0602-0382	0602-0433		M12—8×110.88.05		
0606-0815	0606-0894		0602-0383	0602-0429		M12—8×80.88.05		
0606-0817	0606-0896	0603-0402	0602-0383	0602-0431		M12—8×90.88.05		
0606-0819	0606-0898		0602-0384	0602-0432		M12—8×100.88.95		

Продолжение табл. 2

Обозначение пресс-формы заготовки	исполнения 1	исполнения 2	Поз. 1		Поз. 2		Поз. 3		Поз. 4		Поз. 5		Поз. 6	
			Пласти-за- товка для неподвиж- ной облойки		Пласти-за- товка для подвижной облойки		Пласти-за- товка для промежуточ- ной заготовки		Пласти-за- товка крен- ления		Пласти-заготовка выталкивателей		Пласти-заготовка опорная	
			Кол. 1	Кол. 1	Кол. 1	Кол. 1	Кол. 1	Кол. 2	исполне- ние 1	исполне- ние 2	исполне- ние 1	исполне- ние 2	исполне- ние 1	исполне- ние 2
			ГОСТ 22062—76											
0606-0821		0606-0902			0600-0195									
0606-0823		0606-0904	0600-0195		0600-0196									
0606-0825		0606-0906			0600-0197									
0606-0827		0606-0908			0600-0198									
0606-0829		0606-0912			0600-0195									
0606-0831		0606-0914			0600-0196									
0606-0833		0606-0916	0600-0196		0600-0197									
0606-0835		0606-0918			0600-0198			0600-0196	0602-0262					
0606-0837		0606-0922			0600-0195					0603-0272	0603-0302	0603-0332	0603-0362	
0606-0839		0606-0924			0600-0196									
0606-0841		0606-0926	0600-0197		0600-0197									
0606-0843		0606-0928			0600-0196									
0606-0845		0606-0932			0600-0195									
0606-0847		0606-0934			0600-0196									
0606-0849		0606-0936	0600-0198		0600-0197									
0606-0851		0606-0938			0600-0198									

Обозначения

Продолжение табл. 2

Обозначение пресс-формы-заготовки		Пос. 7 Стойка ГОСТ 22071-76 Кол. 2	Пос. 8 Колодка ГОСТ 22072-76 Кол. 4	Пос. 9 Втулка ГОСТ 22073-76 Кол. 4	Пос. 10 Втулка ГОСТ 22075-76 Кол. 4	Пос. 11 Шайба ГОСТ 22076-76 Кол. 5	Пос. 12 Винт ГОСТ 11738-84 Кол. 4	Пос. 13 Винт ГОСТ 11738-84 Кол. 4
0606-0821	0606-0902				0602-0431		M12-8x90.88.05	
0606-0823	0606-0904	0603-0403	0602-0323	0602-0379	0602-0432		M12-8x100.88.05	
0606-0825	0606-0906				0602-0433		M12-8x110.88.05	
0606-0827	0606-0908				0602-0434		M12-8x120.88.05	
0606-0829	0606-0912			0602-0382	0602-0429		M12-8x80.88.05	
0606-0831	0606-0914				0602-0432		M12-8x100.88.05	
0606-0833	0606-0916	0603-0404	0602-0324	0602-0381	0602-0433		M12-8x110.88.05	
0606-0835	0606-0918				0602-0434	0602-0353	M12-8x120.88.05	M12-8x25.88.05
0606-0837	0606-0922			0602-0382	0602-0431		M12-8x90.88.05	
0606-0839	0606-0924	0603-0405	0602-0325	0602-0383			M12-8x110.88.05	
0606-0841	0606-0926			0602-0382	0602-0433		M12-8x120.88.05	
0606-0843	0606-0928				0602-0434		M12-8x90.88.05	
0606-0845	0606-0932			0602-0383	0602-0431		M12-8x100.88.05	
0606-0847	0606-0934	0603-0406	0602-0327	0602-0384	0602-0432		M12-8x120.88.05	
0606-0849	0606-0936				0602-0434		M12-8x120.88.05	
0606-0851	0606-0938			0602-0384			M12-8x120.88.05	

Продолжение табл. 2

Обозначение пресс-формы заготовки	Поз. 1 Плита заготовка для исполнения обшивки		Поз. 2 Плита заготовка для подложки обшивки		Поз. 3 Плита заготовка для промжутов обшивки		Поз. 4 Плита заготовка для крепления		Поз. 5 Плита заготовка для выкладки		Поз. 6 Плита заготовка для опорной	
	Кол. 1	Кол. 2	Кол. 1	Кол. 2	Кол. 1	Кол. 2	Кол. 1	Кол. 2	Кол. 1	Кол. 2	Кол. 1	Кол. 2
исполнения 1		исполнения 2										
0606-0853	0606-0942		0600-0199	0600-0201	0600-0202	0600-0203	0600-0199	0600-0201	0600-0202	0600-0203	0603-0273	0603-0303
0606-0855	0606-0944		0600-0199	0600-0201	0600-0202	0600-0203	0600-0199	0600-0201	0600-0202	0600-0203	0603-0273	0603-0303
0606-0857	0606-0946		0600-0199	0600-0201	0600-0202	0600-0203	0600-0199	0600-0201	0600-0202	0600-0203	0603-0273	0603-0303
0606-0859	0606-0948		0600-0199	0600-0201	0600-0202	0600-0203	0600-0199	0600-0201	0600-0202	0600-0203	0603-0273	0603-0303
0606-0861	0606-0952		0600-0199	0600-0201	0600-0202	0600-0203	0600-0199	0600-0201	0600-0202	0600-0203	0603-0273	0603-0303
0606-0863	0606-0954		0600-0199	0600-0201	0600-0202	0600-0203	0600-0199	0600-0201	0600-0202	0600-0203	0603-0273	0603-0303
0606-0865	0606-0956		0600-0199	0600-0201	0600-0202	0600-0203	0600-0199	0600-0201	0600-0202	0600-0203	0603-0273	0603-0303
0606-0867	0606-0958		0600-0199	0600-0201	0600-0202	0600-0203	0600-0199	0600-0201	0600-0202	0600-0203	0603-0273	0603-0303
0606-0869	0606-0962		0600-0199	0600-0201	0600-0202	0600-0203	0600-0199	0600-0201	0600-0202	0600-0203	0603-0273	0603-0303
0606-0871	0606-0964		0600-0199	0600-0201	0600-0202	0600-0203	0600-0199	0600-0201	0600-0202	0600-0203	0603-0273	0603-0303
0606-0873	0606-0966		0600-0199	0600-0201	0600-0202	0600-0203	0600-0199	0600-0201	0600-0202	0600-0203	0603-0273	0603-0303
0606-0875	0606-0968		0600-0199	0600-0201	0600-0202	0600-0203	0600-0199	0600-0201	0600-0202	0600-0203	0603-0273	0603-0303
0606-0877	0606-0972		0600-0199	0600-0201	0600-0202	0600-0203	0600-0199	0600-0201	0600-0202	0600-0203	0603-0273	0603-0303
0606-0879	0606-0974		0600-0199	0600-0201	0600-0202	0600-0203	0600-0199	0600-0201	0600-0202	0600-0203	0603-0273	0603-0303
0606-0881	0606-0976		0600-0199	0600-0201	0600-0202	0600-0203	0600-0199	0600-0201	0600-0202	0600-0203	0603-0273	0603-0303
0606-0883	0606-0978		0600-0199	0600-0201	0600-0202	0600-0203	0600-0199	0600-0201	0600-0202	0600-0203	0603-0273	0603-0303

Обозначения



Областные пресс-формы-заготовки	Пос. 7 Стойка ГОСТ 22071-76 Кол. 2	Пос. 8 Колодка ГОСТ 22072-76 Кол. 4	Пос. 9 Втулка ГОСТ 22073-76 Кол. 4	Пос. 10 Втулка ГОСТ 22075-76 Кол. 4	Пос. 11 Шайба ГОСТ 22076-76 Кол. 8	Пос. 12 Вал ГОСТ 11738-84 Кол. 4	Пос. 13 Вал ГОСТ 11738-84 Кол. 4
0606-0853	0606-0942	0603-0403		0602-0431		M12-8x90.88.05	
0606-0855	0606-0944	0602-0320	0602-0379	0602-0432		M12-8x100.88.05	
0606-0857	0606-0946			0602-0433		M12-8x110.88.05	
0606-0859	0606-0948			0602-0434		M12-8x120.88.05	
0606-0861	0606-0952		0602-0382	0602-0429		M12-8x80.88.05	
0606-0863	0606-0954			0602-0432		M12-8x100.88.05	
0606-0865	0606-0956	0603-0404	0602-0324	0602-0433		M12-8x110.88.05	
0606-0867	0606-0958			0602-0434		M12-8x120.88.05	
0606-0869	0606-0962		0602-0381				
0606-0871	0606-0964		0602-0382	0602-0431		M12-8x90.88.05	
0606-0873	0606-0966	0603-0405	0602-0325				
0606-0875	* 0606-0968		0602-0383	0602-0433		M12-8x110.88.05	
0606-0877	0606-0972		0602-0382	0602-0434		M12-8x120.88.05	
0606-0879	0606-0974		0602-0383	0602-0431		M12-8x90.88.05	
0606-0881	0606-0976	0603-0406	0602-0327	0602-0432		M12-8x100.88.05	
0606-0883	0606-0978		0602-0384	0602-0434		M12-8x120.88.05	
			0602-0383		0602-0353		M12-8x25.88.05

ОБОЗНАЧЕНИЯ

Продолжение табл. 2

Обозначение пресс-формы-заготовки	Пол. 1 Плита-заготовка для неподвижной обложки		Пол. 2 Плита-заготовка для подвижной обложки		Пол. 3 Плита-заготовка для промежуточной плиты	Пол. 4 Плита-заготовка для крепления	Пол. 5 Плита-заготовка испытателей		Пол. 6 Плита-заготовка образца	
	Кол. 1	Кол. 1	Кол. 1	Кол. 1			исполнение-пик 1	исполнение-пик 2	исполнение-пик 1	исполнение-пик 2
исполнения 1	ГОСТ 22065-76		ГОСТ 22065-76		ГОСТ 22066-76		ГОСТ 22067-76		ГОСТ 22068-76	
исполнения 2	Кол. 1		Кол. 1		Кол. 2		Кол. 1		Кол. 1	
0606-0885	0606-0982	0600-0204	0600-0204	0600-0207	0600-0205	0602-0264	0603-0274	0603-0304	0603-0334	0603-0364
0606-0887	0606-0984	0600-0205	0600-0205	0600-0206	0600-0205	0602-0264	0603-0274	0603-0304	0603-0334	0603-0364
0606-0889	0606-0986	0600-0206	0600-0206	0600-0207	0600-0205	0602-0264	0603-0274	0603-0304	0603-0334	0603-0364
0606-0891	0606-0988	0600-0207	0600-0207	0600-0208	0600-0205	0602-0264	0603-0274	0603-0304	0603-0334	0603-0364
0606-0893	0606-0992	0600-0204	0600-0204	0600-0209	0600-0205	0602-0264	0603-0274	0603-0304	0603-0334	0603-0364
0606-0895	0606-0994	0600-0205	0600-0205	0600-0210	0600-0205	0602-0264	0603-0274	0603-0304	0603-0334	0603-0364
0606-0897	0606-0996	0600-0206	0600-0206	0600-0211	0600-0205	0602-0264	0603-0274	0603-0304	0603-0334	0603-0364
0606-0899	0606-0998	0600-0207	0600-0207	0600-0212	0600-0205	0602-0264	0603-0274	0603-0304	0603-0334	0603-0364
0606-0901	0606-1002	0600-0204	0600-0204	0600-0213	0600-0205	0602-0264	0603-0274	0603-0304	0603-0334	0603-0364
0606-0903	0606-1004	0600-0205	0600-0205	0600-0214	0600-0205	0602-0264	0603-0274	0603-0304	0603-0334	0603-0364
0606-0905	0606-1006	0600-0206	0600-0206	0600-0215	0600-0205	0602-0264	0603-0274	0603-0304	0603-0334	0603-0364
0606-0907	0606-1008	0600-0207	0600-0207	0600-0216	0600-0205	0602-0264	0603-0274	0603-0304	0603-0334	0603-0364
0606-0909	0606-1012	0600-0204	0600-0204	0600-0217	0600-0205	0602-0264	0603-0274	0603-0304	0603-0334	0603-0364
0606-0911	0606-1014	0600-0205	0600-0205	0600-0218	0600-0205	0602-0264	0603-0274	0603-0304	0603-0334	0603-0364
0606-0913	0606-1016	0600-0206	0600-0206	0600-0219	0600-0205	0602-0264	0603-0274	0603-0304	0603-0334	0603-0364
0606-0915	0606-1018	0600-0207	0600-0207	0600-0220	0600-0205	0602-0264	0603-0274	0603-0304	0603-0334	0603-0364

Обозначение

Обозначение пресс-формы-заготовки	Поз. 7 Стойка ГОСТ 22071-76 Кол. 3	Поз. 8 Колодка ГОСТ 22072-76 Кол. 4	Поз. 9 Втулка ГОСТ 22073-76 Кол. 4	Поз. 10 Втулка ГОСТ 22075-76 Кол. 4	Поз. 11 Шайба ГОСТ 22076-76 Кол. 8	Поз. 12 Винт ГОСТ 11738-84 Кол. 4	Поз. 13 Винт ГОСТ 11738-84 Кол. 4	
								Обозначения
0606-0985	0606-0982			0602-0431				M12-8×90.88.05
0606-0987	0606-0984	0603-0407	0602-0323	0602-0432				M12-8×100.88.05
0606-0989	0606-0986			0602-0433				M12-8×110.88.05
0606-0991	0606-0988			0602-0434				M12-8×120.88.05
0606-0993	0606-0992			0602-0429				M12-8×80.88.05
0606-0995	0606-0994	0603-0408	0602-0324	0602-0432				M12-8×100.88.05
0606-0997	0606-0996			0602-0433				M12-8×110.88.05
0606-0999	0606-0998			0602-0434				M12-8×120.88.05
0606-0901	0606-1002			0602-0431	0602-0363			M12-8×90.88.05
0606-0903	0606-1004	0603-0409	0602-0325	0602-0433				M12-8×110.88.05
0606-0905	0606-1006			0602-0434				M12-8×120.88.05
0606-0907	0606-1008			0602-0431				M12-8×90.88.05
0606-0909	0606-1012			0602-0433				M12-8×110.88.05
0606-0911	0606-1014			0602-0434				M12-8×120.88.05
0606-0913	0606-1016	0603-0411	0602-0327	0602-0431				M12-8×90.88.05
0606-0915	0606-1018			0602-0432				M12-8×100.88.05
				0602-0434				M12-8×120.88.05

Продолжение табл. 2

Обозначение пресс-формы заготовки	Поз. 1 Плита-заготовка для изготовления облойки		Поз. 2 Плита-заготовка для подложки облойки		Поз. 3 Плита-заготовка для промежуточной плиты		Поз. 4 Плита-заготовка для крепления лезвия		Поз. 5 Плита-заготовка выталкивателей		Поз. 6 Плита-заготовка опорная	
	Кол. 1	ГОСТ 22062—76 Кол. 1	Кол. 1	Кол. 1	Кол. 1	Кол. 1	ГОСТ 22066—76 Кол. 2	исполнение-1 ГОСТ 22067—76 Кол. 1	исполнение-2 ГОСТ 22068—76 Кол. 1	исполнение-1 ГОСТ 22069—76 Кол. 1	исполнение-2 ГОСТ 22070—76 Кол. 1	
исполнения 1												
исполнения 2												
0606-0917		0600-0208		0600-0208		0600-0209						
0606-0919		0600-0208		0600-0209								
0606-0921		0600-0211		0600-0211								
0606-0923		0600-0212		0600-0212								
0606-0925		0600-0208		0600-0208								
0606-0927		0600-0209		0600-0209								
0606-0929		0600-0211		0600-0211								
0606-0931		0600-0212		0600-0212		0600-0209		0602-0265		0603-0335		0603-0366
0606-0933		0600-0208		0600-0208								
0606-0935		0600-0209		0600-0209								
0606-0937		0600-0211		0600-0211								
0606-0939		0600-0212		0600-0212								
0606-0941		0600-0208		0600-0208								
0606-0943		0600-0209		0600-0209								
0606-0945		0600-0211		0600-0211								
0606-0947		0600-0212		0600-0212								

Обозначения

Обозначение пресс-формы-заготовки	Пос. 7 Стройка ГОСТ 22071-76 Кол. 2	Пос. 8 Колодежка ГОСТ 22072-76 Кол. 4	Пос. 9 Втулка ГОСТ 22073-76 Кол. 4	Пос. 10 Втулка ГОСТ 22075-76 Кол. 4	Пос. 11 Шейба ГОСТ 22076-76 Кол. 5	Пос. 12 Винт ГОСТ 11738-84 Кол. 4	Пос. 13 Винт ГОСТ 11738-84 Кол. 4	
								Обозначения
используются 1								
	используются 2							
0606-0917	0606-1022				0602-0431			M12-8x90.88.05
0606-0919	0606-1024	0603-0407	0602-0323	0602-0379	0602-0432			M12-8x100.88.05
0606-0921	0606-1026				0602-0433			M12-8x110.88.05
0606-0923	0606-1028				0602-0434			M12-8x120.88.05
0606-0925	0606-1032			0602-0382	0602-0429			M12-8x80.88.05
0606-0927	0606-1034	0603-0408	0602-0324	0602-0381	0602-0432			M12-8x100.88.05
0606-0929	0606-1036				0602-0433			M12-8x110.88.05
0606-0931	0606-1038				0602-0434			M12-8x120.88.05
0606-0933	0606-1042			0602-0382	0602-0431			M12-8x90.88.05
0606-0935	0606-1044			0602-0383	0602-0434	0602-0353		M12-8x25.88.05
0606-0937	0606-1046	0603-0409	0602-0325					
0606-0939	0606-1048			0602-0382	0602-0433			M12-8x110.88.05
0606-0941	0606-1052				0602-0434			M12-8x120.88.05
0606-0943	0606-1054			0602-0383	0602-0431			M12-8x90.88.05
0606-0945	0606-1056	0603-0410	0602-0327	0602-0383	0602-0432			M12-8x100.88.05
0606-0947	0606-1058			0602-0384	0602-0434			M12-8x120.88.05

Продолжение табл. 1

Размеры, мм

Обозначение пресс-формы - заготовки	Применимость		L	L <sub>1</sub>	B	B <sub>1</sub>	H	h	h <sub>1</sub>	h <sub>2</sub>	h <sub>3</sub>	h <sub>4</sub>	d	t	t <sub>1</sub>	t <sub>2</sub>	t <sub>3</sub>	Масса, кг, не более	
	исполнения 1	исполнения 2																исполнения 1	исполнения 2
0606-0549	0606-0562						215				25					70		41,3	40,7
0606-0551	0606-0564						226		70		36				50	80		43,4	42,8
0606-0553	0606-0566						235				45		45			90		45,2	44,6
0606-0555	0606-0568		160				246				56					100	55	47,3	46,7
0606-0557	0606-0572						236				25					80		43,9	43,3
0606-0559	0606-0574						247		80		36		56		60	90		46,0	45,4
0606-0561	0606-0576						256				45			60	60	100		47,7	47,2
0606-0563	0606-0578						267				56					110		49,9	49,3
0606-0565	0606-0582						175				25					60		34,9	34,1
0606-0567	0606-0584						186				36					70		37,0	36,2
0606-0569	0606-0586						195	25	50	25	45		25	20	30	80	45	38,7	38,0
0606-0571	0606-0588		200		220		206				56					90		40,8	40,1
0606-0573	0606-0592						196				25					60		34,6	33,9
0606-0575	0606-0594						207		60		36		36		40	70		36,2	35,5
0606-0577	0606-0596		180		140		216				45					80	55	38,4	37,7
0606-0579	0606-0598						227				56					90		40,5	39,7
0606-0581	0606-0602						215				25					70		36,5	35,7
0606-0583	0606-0604						226		70		36				50	80		38,6	37,9
0606-0585	0606-0606						235				45					90		40,3	39,6
0606-0587	0606-0608						246				56					100		42,4	41,7

Продолжение табл. 2

Обозначение пресс-формы заготовки	Пов. 1		Пов. 2		Пов. 3		Пов. 4		Пов. 5		Пов. 6	
	Плита заготовка для подающей обжимной обжимы		Плита заготовка для подающей обжимы		Плита заготовка для промежуточной плиты		Плита заготовка для ленты		Плита заготовка выглаживательной		Плита заготовка флюорок	
	Код. 1	Код. 1	Код. 1	Код. 1	Код. 1	Код. 1	Код. 2	Код. 1	Код. 1	Код. 1	Код. 1	Код. 1
исполнения 1	ГОСТ 22065—76											
исполнения 2	ГОСТ 22065—76											
0606-0949	0600-0213	0600-0213	0600-0213	0600-0213	0600-0213	0602-0266	0603-0276	0603-0306	0603-0336	0603-0366	0603-0396	0603-0426
0606-0951	0600-0214	0600-0214	0600-0214	0600-0214	0600-0214	0602-0266	0603-0276	0603-0306	0603-0336	0603-0366	0603-0396	0603-0426
0606-0953	0600-0215	0600-0215	0600-0215	0600-0215	0600-0215	0602-0266	0603-0276	0603-0306	0603-0336	0603-0366	0603-0396	0603-0426
0606-0955	0600-0216	0600-0216	0600-0216	0600-0216	0600-0216	0602-0266	0603-0276	0603-0306	0603-0336	0603-0366	0603-0396	0603-0426
0606-0957	0600-0213	0600-0213	0600-0213	0600-0213	0600-0213	0602-0266	0603-0276	0603-0306	0603-0336	0603-0366	0603-0396	0603-0426
0606-0959	0600-0214	0600-0214	0600-0214	0600-0214	0600-0214	0602-0266	0603-0276	0603-0306	0603-0336	0603-0366	0603-0396	0603-0426
0606-0961	0600-0215	0600-0215	0600-0215	0600-0215	0600-0215	0602-0266	0603-0276	0603-0306	0603-0336	0603-0366	0603-0396	0603-0426
0606-0963	0600-0216	0600-0216	0600-0216	0600-0216	0600-0216	0602-0266	0603-0276	0603-0306	0603-0336	0603-0366	0603-0396	0603-0426
0606-0965	0600-0213	0600-0213	0600-0213	0600-0213	0600-0213	0602-0266	0603-0276	0603-0306	0603-0336	0603-0366	0603-0396	0603-0426
0606-0967	0600-0214	0600-0214	0600-0214	0600-0214	0600-0214	0602-0266	0603-0276	0603-0306	0603-0336	0603-0366	0603-0396	0603-0426
0606-0969	0600-0215	0600-0215	0600-0215	0600-0215	0600-0215	0602-0266	0603-0276	0603-0306	0603-0336	0603-0366	0603-0396	0603-0426
0606-0971	0600-0216	0600-0216	0600-0216	0600-0216	0600-0216	0602-0266	0603-0276	0603-0306	0603-0336	0603-0366	0603-0396	0603-0426
0606-0973	0600-0213	0600-0213	0600-0213	0600-0213	0600-0213	0602-0266	0603-0276	0603-0306	0603-0336	0603-0366	0603-0396	0603-0426
0606-0975	0600-0214	0600-0214	0600-0214	0600-0214	0600-0214	0602-0266	0603-0276	0603-0306	0603-0336	0603-0366	0603-0396	0603-0426
0606-0977	0600-0215	0600-0215	0600-0215	0600-0215	0600-0215	0602-0266	0603-0276	0603-0306	0603-0336	0603-0366	0603-0396	0603-0426
0606-0979	0600-0216	0600-0216	0600-0216	0600-0216	0600-0216	0602-0266	0603-0276	0603-0306	0603-0336	0603-0366	0603-0396	0603-0426

Продолжение табл. 2

Облачные пресс-формы-заготовки	Поз. 7 Стойка ГОСТ 22071-76 Код. 2	Поз. 8 Колодка ГОСТ 22072-76 Код. 4	Поз. 9 Втулка ГОСТ 22073-76 Код. 4	Поз. 10 Втулка ГОСТ 22075-76 Код. 4	Поз. 11 Шайба ГОСТ 22076-76 Код. 8	Поз. 12 Вал ГОСТ 11738-84 Код. 4	Поз. 13 Вал ГОСТ 11738-84 Код. 4
исполнения 1							
исполнения 2							
0606-0949	0606-1062			0602-0436		M16-8x120,88.05	
0606-0951	0606-1064	0602-0386		0602-0437		M16-8x130,88.05	
0606-0953	0606-1066			0602-0438		M16-8x140,88.05	
0606-0955	0606-1068	0602-0387					
0606-0957	0606-1072			0602-0435		M16-8x110,88.05	
0606-0959	0606-1074	0602-0388					
0606-0961	0606-1076			0602-0437		M16-8x130,88.05	
0606-0963	0606-1078	0602-0387		0602-0439	0602-0364	M16-8x150,88.05	M16-8x35,88.05
0606-0965	0606-1082			0602-0436		M16-8x120,88.05	
0606-0967	0606-1084	0602-0388					
0606-0969	0606-1086	0602-0387		0602-0438		M16-8x140,88.05	
0606-0971	0606-1088			0602-0441		M16-8x160,88.05	
0606-0973	0606-1092			0602-0436		M16-8x120,88.05	
0606-0975	0606-1094			0602-0437		M16-8x130,88.05	
0606-0977	0606-1096	0602-0389		0602-0438		M16-8x140,88.05	
0606-0979	0606-1098	0602-0386		0602-0441		M16-8x160,88.05	



Продолжение табл. 2

Обозначение пресс-формы-заготовки	Пос. 1 Плита-заготовка для использования в исполнении 1		Пос. 2 Плита-заготовка для подложной обоймы		Пос. 3 Плита-заготовка для промежуточной палиты		Пос. 4 Плита-заготовка для крепления		Пос. 5 Плита-заготовка выглаживающей		Пос. 6 Плита-заготовка оверлека	
	ГОСТ 22062—76		ГОСТ 22062—76		ГОСТ 22062—76		ГОСТ 22066—76		ГОСТ 22067—76		ГОСТ 22069—76	
	Код. 1	Код. 1	Код. 1	Код. 1	Код. 1	Код. 1	Код. 2	Код. 1	Код. 1	Код. 1	Код. 1	Код. 1
исполнения 2	Обозначения											
0606-0981	0606-1102	0600-0217	0600-0217	0600-0217	0602-0267	0603-0277	0603-0307	0603-0337	0603-0367			
0606-0983	0606-1104	0600-0218	0600-0218	0600-0218								
0606-0985	0606-1106	0600-0219	0600-0219	0600-0219								
0606-0987	0606-1108	0600-0221	0600-0221	0600-0221								
0606-0989	0606-1112	0600-0217	0600-0217	0600-0217								
0606-0991	0606-1114	0600-0218	0600-0218	0600-0218								
0606-0993	0606-1116	0600-0219	0600-0219	0600-0219								
0606-0995	0606-1118	0600-0221	0600-0221	0600-0221								
0606-0997	0606-1122	0600-0217	0600-0217	0600-0217								
0606-0999	0606-1124	0600-0218	0600-0218	0600-0218								
0606-1001	0606-1126	0600-0219	0600-0219	0600-0219								
0606-1003	0606-1128	0600-0221	0600-0221	0600-0221								
0606-1005	0606-1132	0600-0217	0600-0217	0600-0217								
0606-1007	0606-1134	0600-0218	0600-0218	0600-0218								
0606-1009	0606-1136	0600-0219	0600-0219	0600-0219								
0606-1011	0606-1138	0600-0221	0600-0221	0600-0221								

Продолжение табл. 2

Обозначение пресс-формы-заготовки	Пос. 7 Стойка ГОСТ 22071—76 Код. 2	Пос. 8 Колонка ГОСТ 22072—76 Код. 4	Пос. 9 Втулка ГОСТ 22073—76 Код. 4	Пос. 10 Втулка ГОСТ 22075—76 Код. 4	Пос. 11 Шайба ГОСТ 22076—76 Код. 8	Пос. 12 Выт ГОСТ 11738—84 Код. 4	Пос. 13 Выт ГОСТ 11738—84 Код. 4
0606-0981	0606-1102			0602-0436		M16—8×120.88.05	
0606-0983	0606-1104		0602-0386	0602-0437		M16—8×130.88.05	
0606-0985	0606-1106			0602-0438		M16—8×140.88.05	
0606-0987	0606-1108		0602-0387				
0606-0989	0606-1112			0602-0435		M16—8×110.88.05	
0606-0991	0606-1114	0603-0413	0602-0388				
0606-0993	0606-1116			0602-0437		M16—8×130.88.05	
0606-0995	0606-1118		0602-0387	0602-0439	0602-0354	M16—8×150.88.05	M16—8×35.88.05
0606-0997	0606-1122			0602-0436		M16—8×120.88.05	
0606-0999	0606-1124		0602-0388				
0606-1001	0606-1126	0603-0414		0602-0438		M16—8×140.88.05	
0606-1003	0606-1128		0602-0387	0602-0441		M16—8×160.88.05	
0606-1005	0606-1132			0602-0435		M16—8×120.88.05	
0606-1007	0606-1134			0602-0437		M16—8×130.88.05	
0606-1009	0606-1136	0603-0415	0602-0389	0602-0438		M16—8×140.88.05	
0606-1011	0606-1138			0602-0441		M16—8×160.88.05	

Обозначения

Продолжение табл. 2

Обозначение пресс-формы-заготовки	Пос. 1 Плита-заготовка для изготовления лоподержательной обложки		Пос. 2 Плита-заготовка для лоподержательной обложки		Пос. 3 Плита-заготовка для промежуточной плиты	Пос. 4 Плита-заготовка для крепления	Пос. 5 Плита-заготовка для изготовления		Пос. 6 Плита-заготовка опорная		
	Код. 1	Код. 1	Код. 1	Код. 1			использование 1	использование 2	использование 1	использование 2	использование 1
исполнения 1	ГОСТ 22062—76										
исполнения 2	Код. 1										
0606-1013	0606-1142	0600-0222	0600-0222	0600-0225	0600-0223	0602-0268	0603-0276	0603-0308	0603-0338	0603-0368	
0606-1015	0606-1144	0600-0222	0600-0223	0600-0224	0600-0225						
0606-1017	0606-1146										
0606-1019	0606-1148										
0606-1021	0606-1152										
0606-1023	0606-1154	0600-0223	0600-0223	0600-0224	0600-0225						
0606-1025	0606-1156										
0606-1027	0606-1158										
0606-1029	0606-1162										
0606-1031	0606-1164	0600-0224	0600-0224	0600-0225	0600-0222	0600-0223	0600-0223	0600-0224	0600-0225	0600-0222	
0606-1033	0606-1166										
0606-1035	0606-1168										
0606-1037	0606-1172										
0606-1039	0606-1174	0600-0225	0600-0225	0600-0224	0600-0223						
0606-1041	0606-1176										
0606-1043	0606-1178										

Обозначения

Продолжение табл. 2

Обозначения пресс-формы-заготовки		Пос. 7 Стойка ГОСТ 22071-76 Кол. 2	Пос. 8 Колодки ГОСТ 22072-76 Кол. 4	Пос. 9 Втулка ГОСТ 22073-76 Кол. 4	Пос. 10 Втулка ГОСТ 22073-76 Кол. 4	Пос. 11 Шайба ГОСТ 22076-76 Кол. 8	Пос. 12 Винт ГОСТ 11738-84 Кол. 4	Пос. 13 Винт ГОСТ 11738-84 Кол. 4
исполнения 1	исполнения 2	0606-1013	0606-1142		0602-0436		М16-8×130,88.05	
		0606-1015	0606-1144	0602-0386	0602-0437		М16-8×140,88.05	
		0606-1017	0606-1146		0602-0438		М16-8×150,88.05	
		0606-1019	0606-1148	0602-0387	0602-0439		М16-8×110,88.05	
		0606-1021	0606-1152	0602-0388	0602-0435		М16-8×130,88.05	
		0606-1023	0606-1154		0602-0437		М16-8×140,88.05	
		0606-1025	0606-1156	0602-0387	0602-0438		М16-8×160,88.05	
		0606-1027	0606-1158		0602-0441	0602-0364	М16-8×120,88.05	
		0606-1029	0606-1162	0602-0388	0602-0436		М16-8×150,88.05	
		0606-1031	0606-1164	0602-0389	0602-0439		М16-8×160,88.05	
		0606-1033	0606-1166	0602-0387	0602-0441		М16-8×130,88.05	
		0606-1035	0606-1168	0602-0388	0602-0437		М16-8×140,88.05	
		0606-1037	0606-1172	0602-0389	0602-0438		М16-8×160,88.05	
		0606-1039	0606-1174		0602-0437		М16-8×130,88.05	
		0606-1041	0606-1176	0602-0391	0602-0438		М16-8×140,88.05	
		0606-1043	0606-1178	0602-0336	0602-0441		М16-8×160,88.05	

ОБОЗНАЧЕНИЯ

М16-8×35,88.05

Продолжение табл. 2

Обозначение пресс-формы-заготовки	Поз. 1 Плита-заготовка для изготовления новой обложки		Поз. 2 Плита-заготовка для изготовления обложки		Поз. 3 Плита-заготовка для изготовления прошивочной плиты		Поз. 4 Плита-заготовка для крепления	Поз. 5 Плита-заготовка для изготовления выключателей		Поз. 6 Плита-заготовка для изготовления опорной	
	Кол. 1	Кол. 1	Кол. 1	Кол. 1	Кол. 1	Кол. 1		исполнение 1	исполнение 2	исполнение 1	исполнение 2
исполнения 1		ГОСТ 22065—76									
исполнения 2											
0606-1045	0606-1182		0600-0226								
0606-1047	0606-1184		0600-0227								
0606-1049	0606-1186		0600-0228								
0606-1051	0606-1188		0600-0229								
0606-1053	0606-1192		0600-0226								
0606-1055	0606-1194		0600-0227								
0606-1057	0606-1196		0600-0228								
0606-1059	0606-1198		0600-0229								
0606-1061	0606-1202		0600-0226				0602-0269	0603-0279	0603-0309	0603-0339	0603-0369
0606-1063	0606-1204		0600-0227								
0606-1065	0606-1206		0600-0228								
0606-1067	0606-1208		0600-0229								
0606-1069	0606-1212		0600-0226								
0606-1071	0606-1214		0600-0227								
0606-1073	0606-1216		0600-0228								
0606-1075	0606-1218		0600-0229								

Обозначения

Обозначение пресс-формы-заготовки	Пос. 7 Стройка ГОСТ 22071-76 Код. 2	Пос. 8 Колодка ГОСТ 22072-76 Код. 4	Пос. 9 Втулка ГОСТ 22073-76 Код. 4	Пос. 10 Втулка ГОСТ 22075-76 Код. 4	Пос. 11 Шайба ГОСТ 22076-76 Код. 5	Пос. 12 Валит ГОСТ 11738-84 Код. 4	Пос. 13 Валит ГОСТ 11738-84 Код. 4	
								Обозначения
исполнения 1								
исполнения 2								
0606-1045	0606-1182			0602-0436		M16-8×130.88.05		
0606-1047	0606-1184	0603-0416	0602-0331	0602-0437		M16-8×140.88.05		
0606-1049	0606-1186			0602-0438		M16-8×150.88.05		
0606-1051	0606-1188			0602-0439		M16-8×110.88.05		
0606-1053	0606-1192			0602-0435		M16-8×130.88.05		
0606-1055	0606-1194	0603-0417	0602-0332	0602-0437		M16-8×140.88.05		
0606-1057	0606-1196			0602-0438		M16-8×160.88.05		
0606-1059	0606-1198			0602-0441	0602-0354	M16-8×160.88.05		M16-8×35.88.05
0606-1061	0606-1202			0602-0436		M16-8×120.88.05		
0606-1063	0606-1204	0503-0418	0602-0333			M16-8×150.88.05		
0606-1065	0606-1206			0602-0439		M16-8×160.88.05		
0606-1067	0606-1208			0602-0441		M16-8×130.88.05		
0606-1069	0606-1212			0602-0437		M16-8×140.88.05		
0606-1071	0606-1214	0603-0419	0602-0336			M16-8×160.88.05		
0606-1073	0606-1216			0602-0438		M16-8×130.88.05		
0606-1075	0606-1216			0602-0441		M16-8×140.88.05		

Продолжение табл. 2

Обозначение пресс-формы-заготовки	Поз. 1 Пласти-заготовка для неподвижной облойки		Поз. 2 Пласти-заготовка для подвижной облойки		Поз. 3 Пласти-заготовка для промежуточной плиты		Поз. 4 * Пласти-заготовка для крепления	Поз. 5 Пласти-заготовка выталкивателей		Поз. 6 Пласти-заготовка опорная	
	Код. 1	Код. 1	Код. 1	Код. 1...	используются	используются		используются	используются		используются
исполнения 1	ГОСТ 22062—76										
исполнения 2	Код. 1										
0606-1077	0606-1222	0600-0231	0600-0231	0600-0232	0600-0232	0602-0271	0603-0281	0603-0311	0603-0341	0603-0371	
0606-1079	0606-1224	0600-0231	0600-0232	0600-0233	0600-0234						
0606-1081	0606-1226		0600-0233	0600-0234	0600-0231						
0606-1083	0606-1228		0600-0234	0600-0231	0600-0232						
0606-1085	0606-1232		0600-0231	0600-0232	0600-0233						
0606-1087	0606-1234	0600-0232	0600-0232	0600-0233	0600-0234						
0606-1089	0606-1236		0600-0233	0600-0234	0600-0231						
0606-1091	0606-1238		0600-0234	0600-0231	0600-0232						
0606-1093	0606-1242		0600-0231	0600-0232	0600-0233						
0606-1095	0606-1244	0600-0233	0600-0232	0600-0233	0600-0234						
0606-1097	0606-1246		0600-0233	0600-0234	0600-0231						
0606-1099	0606-1248		0600-0234	0600-0231	0600-0232						
0606-1101	0606-1252		0600-0231	0600-0232	0600-0233						
0606-1103	0606-1254	0600-0234	0600-0232	0600-0233	0600-0234						
0606-1105	0606-1256		0600-0233	0600-0234	0600-0231						
0606-1107	0606-1258		0600-0234	0600-0231	0600-0232						

ОБОЗНАЧЕНИЯ

Продолжение табл. 2

Обозначение пресс-формы-заготовки	Пос. 7 Стойка ГОСТ 22071-76 Код. 2	Пос. 8 Колодка ГОСТ 22072-76 Код. 4	Пос. 9 Втулка ГОСТ 22073-76 Код. 4	Пос. 10 Втулка ГОСТ 22075-76 Код. 4	Пос. 11 Шайба ГОСТ 22076-76 Код. 8	Пос. 12 Вент ГОСТ 11738-84 Код. 4	Пос. 13 Вент ГОСТ 11738-84 Код. 4	
								Обозначения
исполнения 1	исполнения 2							
0606-1077	0606-1222							М20—8×130.88.05
0606-1079	0606-1224	0603-0421	0602-0342	0602-0393	0602-0443			М20—8×140.88.05
0606-1081	0606-1226				0602-0445			М20—8×150.88.05
0606-1083	0606-1228			0602-0394	0602-0446			М20—8×160.88.05
0606-1085	0606-1232			0602-0395	0602-0442			М20—8×120.88.05
0606-1087	0606-1234				0602-0444			М20—8×140.88.05
0606-1089	0606-1236	0603-0422	0602-0343	0602-0394	0602-0445			М20—8×150.88.05
0606-1091	0606-1238				0602-0447			М20—8×170.88.05
0606-1093	0606-1242				0602-0443			М20—8×130.88.05
0606-1095	0606-1244			0602-0396	0602-0442			М20—8×120.88.05
0606-1097	0606-1246	0603-0423	0602-0344	0602-0396	0602-0445			М20—8×150.88.05
0606-1099	0606-1248			0602-0385	0602-0447			М20—8×170.88.05
0606-1101	0606-1252				0602-0443			М20—8×130.88.05
0606-1103	0606-1254				0602-0444			М20—8×140.88.05
0606-1105	0606-1256	0603-0424	0602-0347	0602-0396	0602-0445			М20—8×150.88.05
0606-1107	0606-1258				0602-0447			М20—8×170.88.05

М20—8×30.88.05



Продолжение табл. 1

Размеры, мм

Обозначение пресс-форма-заготовки	Применимость		L	L <sub>1</sub>	B	B <sub>1</sub>	H	h	h <sub>1</sub>	h <sub>2</sub>	h <sub>3</sub>	h <sub>4</sub>	d	f	I <sub>1</sub>	I <sub>2</sub>	I <sub>3</sub>	I <sub>4</sub>	Масса, кг, не более		
	используются	используются																	используются	используются	
исполнения 1	исполнения 2																				
0606-0589	0606-0612					236						25					80			38,7	38,0
0606-0591	0606-0614			140-220		247		80			36	56		60	60		90			40,8	40,1
0606-0593	0606-0616					256					45					100				42,6	41,8
0606-0595	0606-0618					267					56					110				44,7	43,9
0606-0597	0606-0622					175					25					60				46,5	45,8
0606-0599	0606-0624					186		50			36	25		30	30		70			49,2	48,5
0606-0601	0606-0626					195					45					80				51,5	50,7
0606-0603	0606-0628					206					56					90				54,2	53,5
0606-0605	0606-0632					196					25					60				50,6	49,2
0606-0607	0606-0634					207					36			40	40		70			52,7	52,0
0606-0609	0606-0636			180-200-180-300		216		60	25		45		36	20		80				55,0	54,3
0606-0611	0606-0638					227					56					90				57,7	57,0
0606-0613	0606-0642					215					25					70				53,0	52,3
0606-0615	0606-0644					226		70			36			50	50		80			55,7	55,0
0606-0617	0606-0646					235					45					90				57,9	57,2
0606-0619	0606-0648					246					56					100				60,7	59,9
0606-0621	0606-0652					236					25					80				56,3	55,6
0606-0623	0606-0654					247		80			36			60	60		90			59,5	58,3
0606-0625	0606-0656					256					45					100				61,3	60,5
0606-0627	0606-0658					267					56					110				64,0	63,2

Продолжение табл. 2

Облачение пресс-форма-заготовки	Пос. 1 Плита-заготовка для шпоножонной обжимки		Пос. 2 Плита-заготовка для подложной обжимки		Пос. 3 Плита-заготовка для промежуточной обжимки		Пос. 4 Плита-заготовка для крепления		Пос. 5 Плита-заготовка для выталкивателя		Пос. 6 Плита-заготовка опорная	
	Кол. 1	Кол. 1	Кол. 1	Кол. 1	Кол. 1	Кол. 1	Кол. 2	Кол. 1	Кол. 1	Кол. 1	Кол. 1	Кол. 1
исполнения 1	ГОСТ 22062—76											
исполнения 2	ГОСТ 22062—76											
0606-1109		0600-0235		0600-0235		0600-0236		0602-0272		0603-0282		0603-0342
0606-1111	0600-0236	0600-0236		0600-0236		0600-0236		0602-0272		0603-0282		0603-0342
0606-1113		0600-0237		0600-0237		0600-0237						
0606-1115		0600-0238		0600-0238		0600-0238						
0606-1117		0600-0236		0600-0236		0600-0236						
0606-1119	0600-0236	0600-0236		0600-0236		0600-0236						
0606-1121		0600-0237		0600-0237		0600-0237						
0606-1123		0600-0238		0600-0238		0600-0238						
0606-1125		0600-0235		0600-0235		0600-0235						
0606-1127		0600-0236		0600-0236		0600-0236						
0606-1129	0600-0237	0600-0237		0600-0237		0600-0237						
0606-1131		0600-0236		0600-0236		0600-0236						
0606-1133		0600-0235		0600-0235		0600-0235						
0606-1135		0600-0236		0600-0236		0600-0236						
0606-1137	0600-0238	0600-0237		0600-0237		0600-0237						
0606-1139	0600-0238	0600-0238		0600-0238		0600-0238						

О б о з н а ч е н и я

Продолжение табл. 2

Обозначение пресс-формы-заготовки		Поз. 7 Стойка ГОСТ 22071-76 Код. 2	Поз. 8 Колодка ГОСТ 22072-76 Код. 4	Поз. 9 Втулка ГОСТ 22073-76 Код. 4	Поз. 10 Втулка ГОСТ 22075-76 Код. 4	Поз. 11 Шарба ГОСТ 22076-76 Код. 8	Поз. 12 Вал ГОСТ 11738-84 Код. 4	Поз. 13 Вал ГОСТ 11738-84 Код. 4
используются 1	используются 2							
0606-1109	0606-1262				0602-0443		M20-8×130.88.05	
0606-1111	0606-1264	0603-0421	0602-0342	0602-0393	0602-0444		M20-8×140.88.05	
0606-1113	0606-1266			0602-0394	0602-0445		M20-8×150.88.05	
0606-1115	0606-1268			0602-0395	0602-0446		M20-8×160.88.05	
0606-1117	0606-1272				0602-0442		M20-8×190.88.05	
0606-1119	0606-1274	0603-0422	0602-0343	0602-0394	0602-0444		M20-8×140.88.05	
0606-1121	0606-1276				0602-0445		M20-8×150.88.05	
0606-1123	0606-1278				0602-0447	0502-0355	M20-8×170.88.05	M20-8×30.88.05
0606-1125	0606-1282			0602-0395	0602-0443		M20-8×130.88.05	
0606-1127	0606-1284			0602-0396	0602-0442		M20-8×190.88.05	
0606-1129	0606-1286	0603-0423	0602-0344	0602-0396	0602-0445		M20-8×150.88.05	
0606-1131	0606-1288			0602-0396	0602-0447		M20-8×170.88.05	
0606-1133	0606-1292				0602-0443		M20-8×130.88.05	
0606-1135	0606-1294				0602-0444		M20-8×140.88.05	
0606-1137	0606-1296	0603-0424	0602-0347	0602-0396	0602-0445		M20-8×150.88.05	
0606-1139	0606-1298				0602-0447		M20-8×170.88.05	

Продолжение табл. 2

Обозначение пресс-формы заготовки	Поз. 1 Плита-заготовка для изготовления лоп. обоймы		Поз. 2 Плита-заготовка для поджимной обоймы		Поз. 3 Плита-заготовка для промежуточной плиты		Поз. 4 Плита-заготовка для крепления		Поз. 5 Плита-заготовка для закладывателя		Поз. 6 Плита-заготовка для обоймы	
	Кол. 1	Кол. 1	Кол. 1	Кол. 1	Кол. 1	Кол. 1	Кол. 2	Кол. 1	Кол. 1	Кол. 1	Кол. 1	Кол. 1
исполнение 1	ГОСТ 22062—76											
исполнение 2	ГОСТ 22062—76											
0606-1141	0606-1302	0600-0239	0600-0239	0600-0243	0600-0241	0600-0243	0602-0273	0603-0283	0603-0313	0603-0343	0603-0373	
0606-1143	0606-1304	0600-0239	0600-0241	0600-0243	0600-0241	0600-0243						
0606-1145	0606-1306	0600-0239	0600-0241	0600-0243	0600-0241	0600-0243						
0606-1147	0606-1308	0600-0239	0600-0241	0600-0243	0600-0241	0600-0243						
0606-1149	0606-1312	0600-0239	0600-0241	0600-0243	0600-0241	0600-0243						
0606-1151	0606-1314	0600-0239	0600-0241	0600-0243	0600-0241	0600-0243						
0606-1153	0606-1316	0600-0239	0600-0241	0600-0243	0600-0241	0600-0243						
0606-1155	0606-1318	0600-0239	0600-0241	0600-0243	0600-0241	0600-0243						
0606-1157	0606-1322	0600-0239	0600-0241	0600-0243	0600-0241	0600-0243						
0606-1159	0606-1324	0600-0239	0600-0241	0600-0243	0600-0241	0600-0243						
0606-1161	0606-1326	0600-0239	0600-0241	0600-0243	0600-0241	0600-0243						
0606-1163	0606-1328	0600-0239	0600-0241	0600-0243	0600-0241	0600-0243						
0606-1165	0606-1332	0600-0239	0600-0241	0600-0243	0600-0241	0600-0243						
0606-1167	0606-1334	0600-0239	0600-0241	0600-0243	0600-0241	0600-0243						
0606-1169	0606-1336	0600-0239	0600-0241	0600-0243	0600-0241	0600-0243						
0606-1171	0606-1338	0600-0239	0600-0241	0600-0243	0600-0241	0600-0243						

ОБОЗНАЧЕНИЯ

Продолжение табл. 2

Обозначение 1	Обозначение 2	Пос. 7 Стойка ГОСТ 22071-76 Кол. 2	Пос. 8 Колодка ГОСТ 22072-76 Кол. 4	Пос. 9 Втулка ГОСТ 22073-76 Кол. 4	Пос. 10 Втулка ГОСТ 22075-76 Кол. 4	Пос. 11 Шайба ГОСТ 22076-76 Кол. 8	Пос. 12 Ввинт ГОСТ 11738-81 Кол. 4	Пос. 13 Винт ГОСТ 11738-81 Кол. 4
0606-1141	0606-1302	0603-0425	0602-0342	0602-0393	0602-0443		M120-8x130.88.05	
0606-1143	0606-1304				0602-0444		M120-8x140.88.05	
0606-1145	0606-1306				0602-0445		M120-8x150.88.05	
0606-1147	0606-1308			0602-0394	0602-0446		M120-8x160.88.05	
0606-1149	0606-1312			0602-0395	0602-0442		M120-8x120.88.05	
0606-1151	0606-1314	0603-0426	0602-0343		0602-0444		M120-8x140.88.05	
0606-1153	0606-1316			0602-0394	0602-0445		M120-8x150.88.05	
0606-1155	0606-1318				0602-0447		M120-8x170.88.05	
0606-1157	0606-1322				0602-0443	0602-0355	M120-8x130.88.05	
0606-1159	0606-1324			0602-0395	0602-0442		M120-8x120.88.05	
0606-1161	0606-1326	0603-0427	0602-0344		0602-0445		M120-8x150.88.05	
0606-1163	0606-1328			0602-0395	0602-0447		M120-8x170.88.05	
0606-1165	0606-1332				0602-0443		M120-8x130.88.05	
0606-1167	0606-1334	0603-0428	0602-0347	0602-0396	0602-0444		M120-8x140.88.05	
0606-1169	0606-1336				0602-0445		M120-8x150.88.05	
0606-1171	0606-1338				0602-0447		M120-8x170.88.05	

M120-8x30.88.05

Продолжение табл. 2

Обозначение пресс-формы заготовки	Поз. 1 Плита-заго- товка для исполнеж- ной обоймы		Поз. 2 Плита-заго- товка для подложной обоймы		Поз. 3 Плита-заго- товка для промежуточ- ной обоймы		Поз. 4 Плита-заго- товка крест- овина		Поз. 5 Плита-заготовка выталкивающей исполне- ния 1		Поз. 6 Плита-заготовка опорная исполне- ния 2	
	ГОСТ 22062—76		ГОСТ 22062—76		ГОСТ 22062—76		ГОСТ 22062—76		ГОСТ 22062—76		ГОСТ 22070—76	
	Код. 1	Код. 1	Код. 1	Код. 1	Код. 1	Код. 1	Код. 1	Код. 1	Код. 1	Код. 1	Код. 1	Код. 1
исполнения 1	исполнения 2											
0606-1173	0606-1342	0600-0244	0600-0244	0600-0244	0600-0244	0600-0245	0600-0245	0602-0274	0603-0284	0603-0314	0603-0344	0603-0374
0606-1176	0606-1344	0600-0244	0600-0245	0600-0246	0600-0246	0600-0245	0600-0246	0602-0274	0603-0284	0603-0314	0603-0344	0603-0374
0606-1177	0606-1346	0600-0244	0600-0245	0600-0246	0600-0246	0600-0245	0600-0246	0602-0274	0603-0284	0603-0314	0603-0344	0603-0374
0606-1179	0606-1348	0600-0244	0600-0245	0600-0246	0600-0246	0600-0245	0600-0246	0602-0274	0603-0284	0603-0314	0603-0344	0603-0374
0606-1181	0606-1352	0600-0244	0600-0245	0600-0246	0600-0246	0600-0245	0600-0246	0602-0274	0603-0284	0603-0314	0603-0344	0603-0374
0606-1183	0606-1354	0600-0244	0600-0245	0600-0246	0600-0246	0600-0245	0600-0246	0602-0274	0603-0284	0603-0314	0603-0344	0603-0374
0606-1186	0606-1356	0600-0244	0600-0245	0600-0246	0600-0246	0600-0245	0600-0246	0602-0274	0603-0284	0603-0314	0603-0344	0603-0374
0606-1187	0606-1358	0600-0244	0600-0245	0600-0246	0600-0246	0600-0245	0600-0246	0602-0274	0603-0284	0603-0314	0603-0344	0603-0374
0606-1189	0606-1362	0600-0244	0600-0245	0600-0246	0600-0246	0600-0245	0600-0246	0602-0274	0603-0284	0603-0314	0603-0344	0603-0374
0606-1191	0606-1364	0600-0244	0600-0245	0600-0246	0600-0246	0600-0245	0600-0246	0602-0274	0603-0284	0603-0314	0603-0344	0603-0374
0606-1193	0606-1366	0600-0244	0600-0245	0600-0246	0600-0246	0600-0245	0600-0246	0602-0274	0603-0284	0603-0314	0603-0344	0603-0374
0606-1195	0606-1368	0600-0244	0600-0245	0600-0246	0600-0246	0600-0245	0600-0246	0602-0274	0603-0284	0603-0314	0603-0344	0603-0374
0606-1197	0606-1372	0600-0244	0600-0245	0600-0246	0600-0246	0600-0245	0600-0246	0602-0274	0603-0284	0603-0314	0603-0344	0603-0374
0606-1199	0606-1374	0600-0244	0600-0245	0600-0246	0600-0246	0600-0245	0600-0246	0602-0274	0603-0284	0603-0314	0603-0344	0603-0374
0606-1201	0606-1376	0600-0244	0600-0245	0600-0246	0600-0246	0600-0245	0600-0246	0602-0274	0603-0284	0603-0314	0603-0344	0603-0374
0606-1203	0606-1378	0600-0244	0600-0245	0600-0246	0600-0246	0600-0245	0600-0246	0602-0274	0603-0284	0603-0314	0603-0344	0603-0374

Обозначения

Продолжение табл. 2

Обозначение пресс-формы-заготовки	Пос. 7 Стойка ГОСТ 22072—76 Кол. 2	Пос. 8 Колодка ГОСТ 22072—76 Кол. 4	Пос. 9 Втулка ГОСТ 22073—76 Кол. 4	Пос. 10 Втулка ГОСТ 22075—76 Кол. 4	Пос. 11 Шайба ГОСТ 22076—76 Кол. 6	Пос. 12 Внут. ГОСТ 11738—64 Кол. 4	Пос. 13 Внут. ГОСТ 11738—64 Кол. 4
0606-1173	0606-1342	0603-0425	0602-0342	0602-0443		M20—8×130.88.05	
0606-1175	0606-1344		0602-0393	0602-0444		M20—8×140.88.05	
0606-1177	0606-1346		0602-0394	0602-0445		M20—8×150.88.05	
0606-1179	0606-1348		0602-0395	0602-0446		M20—8×160.88.05	
0606-1181	0606-1352			0602-0442		M20—8×120.88.05	
0606-1183	0606-1354	0603-0426	0602-0343	0602-0444		M20—8×140.88.05	
0606-1185	0606-1356		0602-0394	0602-0445		M20—8×150.88.05	
0606-1187	0606-1358			0602-0447	0602-0355	M20—8×170.88.05	M20—8×30.88.05
0606-1189	0606-1362		0602-0395	0602-0443		M20—8×130.88.05	
0606-1191	0606-1364	0603-0427	0602-0344	0602-0442		M20—8×120.88.05	
0606-1193	0606-1366		0602-0396	0602-0442		M20—8×150.88.05	
0606-1195	0606-1368		0602-0395	0602-0445		M20—8×170.88.05	
0606-1197	0606-1372			0602-0447		M20—8×130.88.05	
0606-1199	0606-1374			0602-0443		M20—8×140.88.05	
0606-1201	0606-1376	0603-0428	0602-0347	0602-0396		M20—8×140.88.05	
0606-1203	0606-1378			0602-0415		M20—8×150.88.05	
				0602-0447		M20—8×170.88.05	

## Обозначения

(Измененная редакция, Изм. № 1, 2).

2. Технические условия — по ГОСТ 22082—76.

3. Маркировать; обозначение пресс-формы-заготовки и товарный знак предприятия-изготовителя.

## Размеры, мм

Продолжение табл. 1

исполнения 1	исполнения 2	Примежность		L	B	B <sub>1</sub>	H	h	h <sub>1</sub>	h <sub>2</sub>	h <sub>3</sub>	h <sub>4</sub>	d	t	t <sub>1</sub>	t <sub>2</sub>	t <sub>3</sub>	Масса, кг, не более	
		исполнения 1	исполнения 2															исполнения 1	исполнения 2
0606-0629	0606-0662						175			25		25				60	45	46,5	45,6
0606-0631	0606-0664						186	50		36		36		30		50	65	49,3	48,4
0606-0633	0606-0666						195			45		45				60	75	51,5	50,6
0606-0635	0606-0668						206			56		56				70	55	54,2	53,3
0606-0637	0606-0672						196			25		25		40		70	55	50,1	49,2
0606-0639	0606-0674						207	60		36		36				70	55	52,8	51,9
0606-0641	0606-0676				160		216			45		45				60	75	55,0	54,1
0606-0643	0606-0678						227			56		56				70	75	57,7	56,8
0606-0645	0606-0682						215			25		25				70	55	53,3	52,4
0606-0647	0606-0684						226			36		36				70	55	56,7	55,8
0606-0649	0606-0686			200	300	300	235	25	25	45		45	25	50	50	80	65	58,1	57,2
0606-0651	0606-0688						246			56		56				90	65	60,8	59,9
0606-0653	0606-0692						236			25		25				80	55	56,7	55,8
0606-0655	0606-0694						247	80		36		36		60	60	80	65	59,4	58,5
0606-0657	0606-0696						256			45		45				90	75	61,6	60,7
0606-0659	0606-0698						267			56		56				90	75	64,3	63,4
0606-0661	0606-0702						175			25		25				60	45	52,8	51,9
0606-0663	0606-0704			200			186			36		36		30		50	65	56,3	55,4
0606-0665	0606-0706						195			45		45				60	75	59,1	58,2
0606-0667	0606-0708						206			56		56				60	75	62,4	61,5



Продолжение табл. 1

Размеры, мм

Обозначение пресс-формы-заготовки	Прикладываемость		L	L <sub>1</sub>	B	B <sub>1</sub>	H	h	h <sub>1</sub>	h <sub>2</sub>	h <sub>3</sub>	h <sub>4</sub>	d	l	l <sub>1</sub>	l <sub>2</sub>	l <sub>3</sub>	l <sub>4</sub>	Масса, кг, не более	
	исполнения 1	исполнения 2																	исполнения 1	исполнения 2
0606-0669							196			25						60	55	57,1	56,2	
0606-0671							207	60		36		36		40	40	70		60,5	59,6	
0606-0673							216			45						60	75	63,3	62,4	
0606-0675							227			56								66,6	65,7	
0606-0677							215			25						70	55	60,8	59,9	
0606-0679			200	200	200		226	70		36				50	50	80	65	64,2	63,3	
0606-0681							235			45		45				90		66,9	66,0	
0606-0683							246			56								70,3	69,4	
0606-0685							236			25							55	65,0	64,1	
0606-0687							247		25	36				60	60	80	65	68,3	67,4	
0606-0689					300		256	80	25	45		56	25			90	75	71,1	70,2	
0606-0691							267			56								74,6	73,5	
0606-0693							175			25						60	45	54,9	53,9	
0606-0695							186			36							65	58,4	57,4	
0606-0697							195		50	45		25		30	30	50		61,1	60,1	
0606-0699					180		206			56						75		64,4	63,4	
0606-0701							196			25							55	59,3	58,3	
0606-0703							207	60		36				40	40	70		62,5	61,5	
0606-0705							216			45						60	75	65,3	64,3	
0606-0707							227			56						70		68,6	67,6	

Продолжение табл. 1.

Размеры, мм

Обозначение пресс-формы-заготовки	исполнения 1	исполнения 2	Применимость		L	L <sub>1</sub>	B	B <sub>1</sub>	H	h	h <sub>1</sub>	h <sub>2</sub>	h <sub>3</sub>	h <sub>4</sub>	d	l	l <sub>1</sub>	l <sub>2</sub>	l <sub>3</sub>	Масса, кг, не более	
			исполнения 1	исполнения 2																исполнения 1	исполнения 2
0606-0709		0606-0762						215					25					70	30	63,0	62,0
0606-0711		0606-0764						226		70		36		45		50		80	60	71,2	70,2
0606-0713		0606-0766						430				45						30		69,1	68,1
0606-0715		0606-0768				180		446				56						30		72,4	71,4
0606-0717		0606-0772						430				25						80	60	67,2	66,2
0606-0719		0606-0774						447		80		36		56		60		30		70,0	69,5
0606-0721		0606-0776						456				40						30		75,3	72,3
0606-0723		0606-0778						267				56						30		76,0	75,6
0606-0725		0606-0782						170				20						00		61,8	60,8
0606-0727		0606-0784						180		25		30		25		30		50	30	66,0	65,0
0606-0729		0606-0786			220 220	300		195			25	35		25		25		75	55	69,4	68,4
0606-0731		0606-0788						206				30						60	60	73,4	72,4
0606-0733		0606-0792						196				40						70	55	65,9	64,9
0606-0735		0606-0794						207		60		36		36		40		70	40	71,0	70,0
0606-0737		0606-0796				220		216				45		36				60	75	74,4	73,4
0606-0739		0606-0798						227				56						70	75	78,3	77,4
0606-0741		0606-0802						215				25						70	55	71,3	70,3
0606-0743		0606-0804						226		70		36		45		50		80	65	75,4	74,4
0606-0745		0606-0806						235				45						80	65	78,7	77,7
0606-0747		0606-0808						246				56						90	65	82,8	81,8