

КАРТА ТРУДОВОГО ПРОЦЕССА СТРОИТЕЛЬНОГО ПРОИЗВОДСТВА

КТ-4.1-7.19-77

Разработана конструкторско-технологическим институтом Минпромстроя СССР*

УКЛАДКА РЯДОВЫХ ПАНЕЛЕЙ ПЕРЕКРЫТИЯ

Входит в комплект карт ККТ-4.1-1

Монтаж каркасных зданий из сборных железобетонных элементов серии ИИ-04

Откорректирована и рекомендована ВНИПИ труда в строительстве Госстроя СССР для внедрения в строительное производство
Взамен КТ-4.1-7.19-73

* 300600, г. Тула, проспект Ленина, 108.

1. ОБЛАСТЬ И ЭФФЕКТИВНОСТЬ ПРИМЕНЕНИЯ КАРТЫ

1.1. Карта предназначена для организации труда рабочих при укладке рядовых панелей перекрытия площадью до 10 м².

1.2. Показатели производительности труда

	По карте	По ЕНиР
Выработка на 1 чел.-день, панелей	13,3	10,5
Затраты труда на одну панель, чел.-ч	0,60	0,76

Примечание. В затраты труда включено время на подготовительно-заключительные работы (4 %) и отдых (12 %).

1.3. Снижение затрат труда и повышение выработки рабочих достигается за счет четкой организации труда в звене.

2. УСЛОВИЯ И ПОДГОТОВКА ВЫПОЛНЕНИЯ ПРОЦЕССА

2.1. До начала работ необходимо смонтировать и окончательно закрепить все конструкции нижележащих этажей и разложить панели перекрытия в зоне действия крана.

2.2. Работы следует выполнять, строго соблюдая правила техники безопасности и охраны труда рабочих согласно СНиП III-A.11-70, § 14.

3. ИСПОЛНИТЕЛИ, ПРЕДМЕТЫ И ОРУДИЯ ТРУДА

3.1. Исполнители:

монтажник конструкций V разряда (M₁) - 1

монтажник конструкций IV " (M₂) - 1

монтажник конструкций II " (M₃) - 1

3.2. Инструменты, приспособления и инвентарь

Наименование, назначение и основные параметры	ГОСТ, № чертежа	Количество, шт.
Строп четырехветвевой грузоподъемностью 4 т, длина ветвей 4 м	РЧ-508-72 ЦНИИОМТП*	1
Лом монтажный	ГОСТ 1405-72	2
Молоток-зубило	ГОСТ 11042-72	2
Рулетка	РС-20, ГОСТ 7502-69	1
Кельма	ГОСТ 9533-71	2
Метр стальной складной	ГОСТ 7253-54	1
Площадка монтажная	Чертеж 2577.000.000 треста Могоргстрой**	2
Лопата	ГОСТ 3620-63	1
Ящик для инструментов	-	1
Ящик для раствора объемом 0,35 м	РЧ-72-209-001 ГОСИНТИ***	1
Уровень строительный	УС2-700, ГОСТ 9416-67	1

* Рабочие чертежи можно приобрести в Бюро внедрения ЦНИИОМТП.

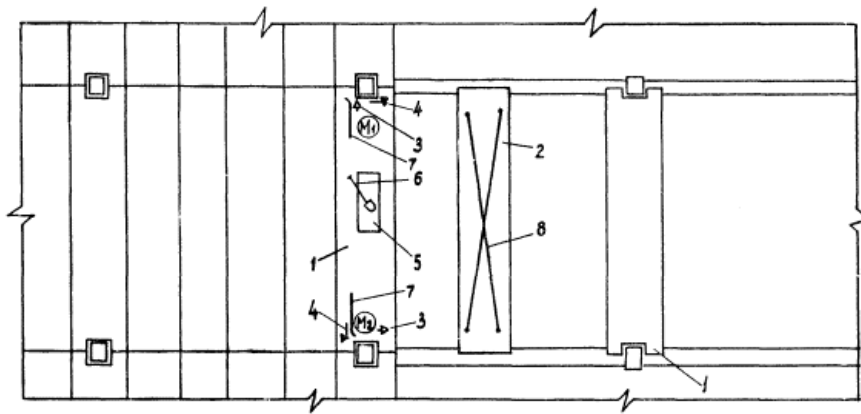
** 113095, Москва, Ж-95, ул. Б. Полянка, 51а.

*** Москва-Центр, пр. Серова, 5.

4. ТЕХНОЛОГИЯ ПРОЦЕССА И ОРГАНИЗАЦИЯ ТРУДА

4.1. Операции по укладке панелей перекрытия выполняют в следующем порядке: очищают панель и проверяют ее размеры, а также целостность закладных деталей и монтажных петель; строят и подают панель к месту укладки; укладывают, выверяют и расстроповывают панель.

4.2. Организация рабочего места



- рабочие места монтажников

1 - уложенные связные панели; 2 - укладываемая панель; 3 - кельмы; 4 - молотки-зубила; 5 - ящик с раствором; 6 - лопата; 7 - ломы; 8 - четырехветвевая строп

4.3. График трудового процесса

№ п/п	Наименование операции	Время, мин					Продолжительность работы, мин	Затраты труда, чел.-мин
		2	4	6	8	10		
1	Очистка панели и проверка ее размеров	М ₃					2	2
2	Подготовка растворной постели	М ₁ М ₂					4	8
3	Строповка и подача панели к месту укладки	М ₃					2	2
4	Укладка панели	М ₁ М ₂					3	6
5	Выверка панели	М ₁ М ₂					3	6
6	Расстроповка панели	М ₁ М ₂					0,5	1
7	Работа на объектной площадке	М ₃					6,5	6,5
Итого на одну панель								31,5

4.4. Описание операций

№ по графику	Наименование операций, их продолжительность, * исполнители и орудия труда; характеристика приемов труда
1	ОЧИСТКА ПАНЕЛИ И ПРОВЕРКА ЕЕ РАЗМЕРОВ; 2 мин; М ₃ ; молоток-зубило
2	ПОДГОТОВКА РАСТВОРНОЙ ПОСТЕЛИ; 4 мин; М ₁ , М ₂ ; молоток-зубило, лопата, кельма, ящик с раствором
3	СТРОПОВКА И ПОДАЧА ПАНЕЛИ К МЕСТУ УКЛАДКИ; 2 мин; М ₃ ; строп
4	УКЛАДКА ПАНЕЛИ; 3 мин; М ₁ , М ₂ ; строп

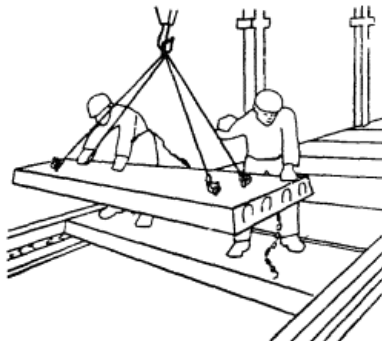
Монтажник М₃ осматривает панель, проверяет наличие закладных деталей и состояние монтажных петель. Легкими ударами молотка-зубила он очищает панель от наплывов бетона, грязи и наледи

Монтажник М₂ с помощью молотка-зубила очищает место укладки панели, а монтажник М₁ лопатой набирает раствор из ящика и устраивает на полках ригелей растворную постель, разравнивая раствор кельмой

Монтажник М₃ принимает поданный машинистом крана строп, поочередно цепляет его крюки за монтажные петли панели и подает команду машинисту крана натянуть ветви стропа. Убедившись в надежности строповки, монтажник М₃ отходит на безопасное расстояние, а машинист крана по его сигналу поднимает и перемещает панель к месту укладки

Монтажники М₁ и М₂, стоя на ранее уложенной панели, принимают поданную машинистом крана панель на расстоянии 30 см от перекрытий и ориентируют ее над местом укладки. Машинист крана по сигналу монтажника М₁, опускает панель на

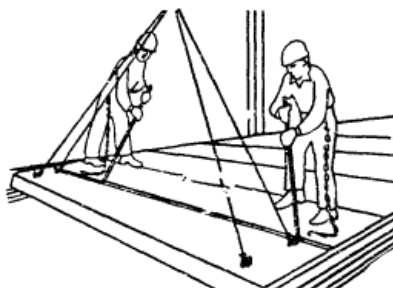
растворную постель. Ветви стропы остаются натянутыми



5, 6

ВЫВЕРКА И РАССТРОПОВКА ПАНЕЛИ; 3,5 мин; М₁, М₂; ломы, ящик с раствором, кельма, уровень, строп

Монтажники М₁ и М₂ уровнем проверяют правильность укладки панели по высоте, устраняя замеченные отклонения путем изменения толщины растворной постели. При смещении панели в плане монтажники рихтуют ее ломом. Затем по команде монтажника М₁ машинист крана ослабляет натяжение ветвей стропы, а монтажники расстроповывают панель



* На одну панель.

СОДЕРЖАНИЕ

1. Область и эффективность применения карты.. 1
2. Условия и подготовка выполнения процесса. 1
3. Исполнители, предметы и орудия труда. 1
4. Технология процесса и организация труда. 2